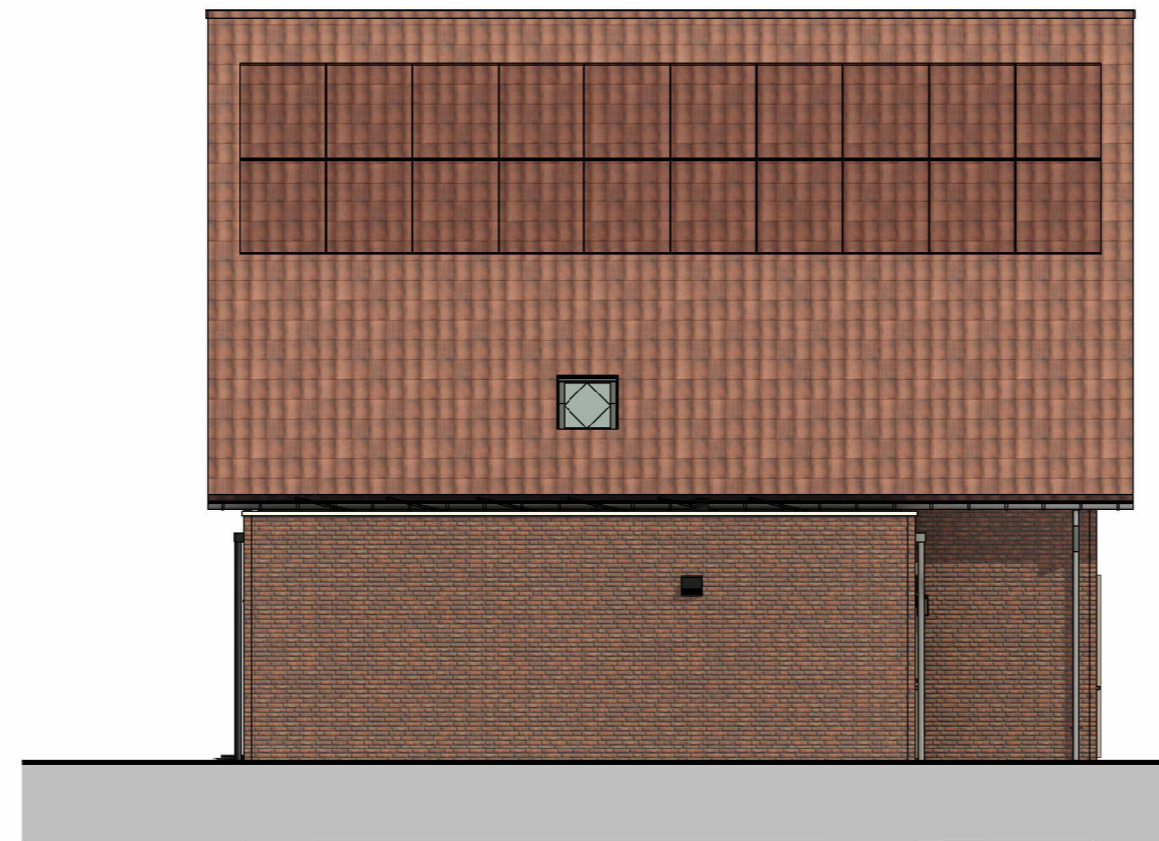




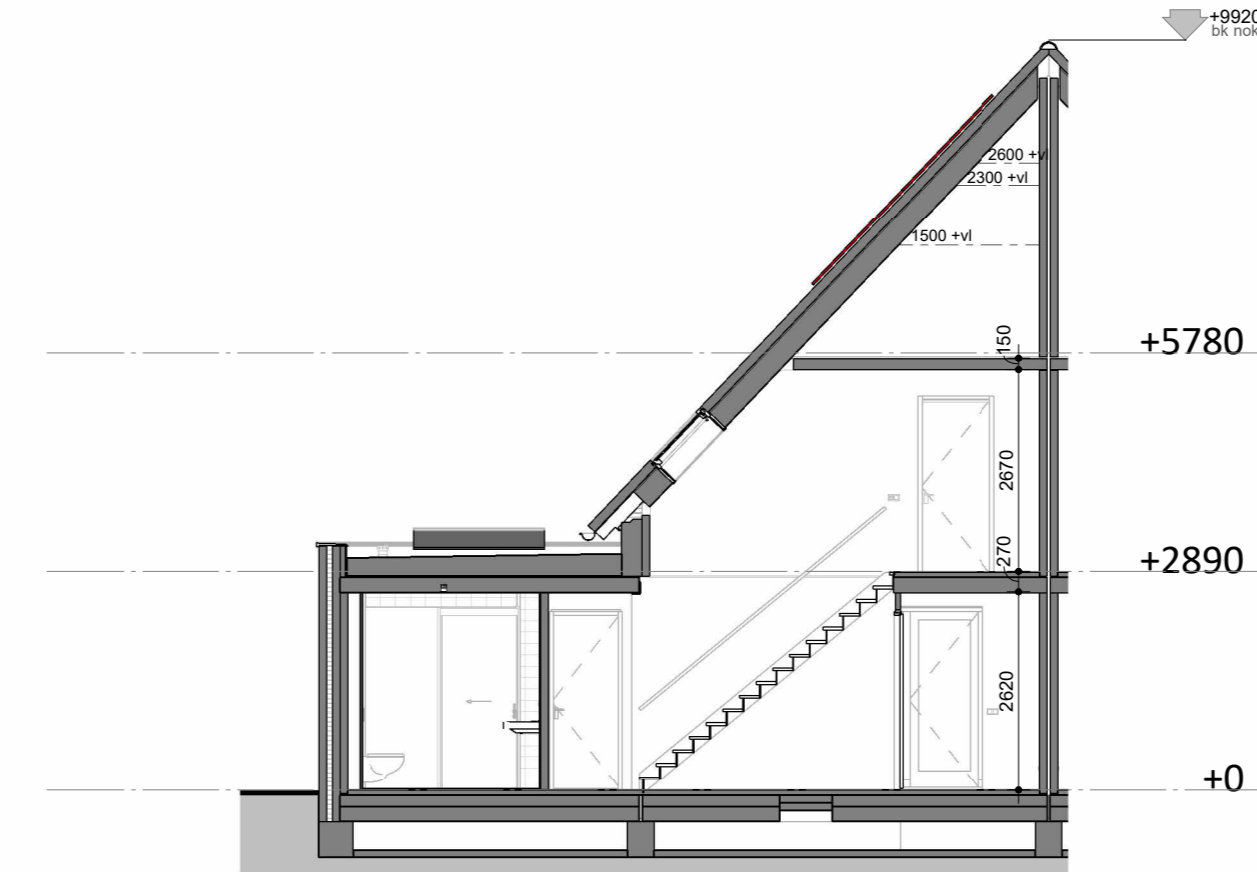
voorgevel
Schaal: 1 : 100



achtergevel
Schaal: 1 : 100



linkergevel
Schaal: 1 : 100



doorsnede
Schaal: 1 : 100

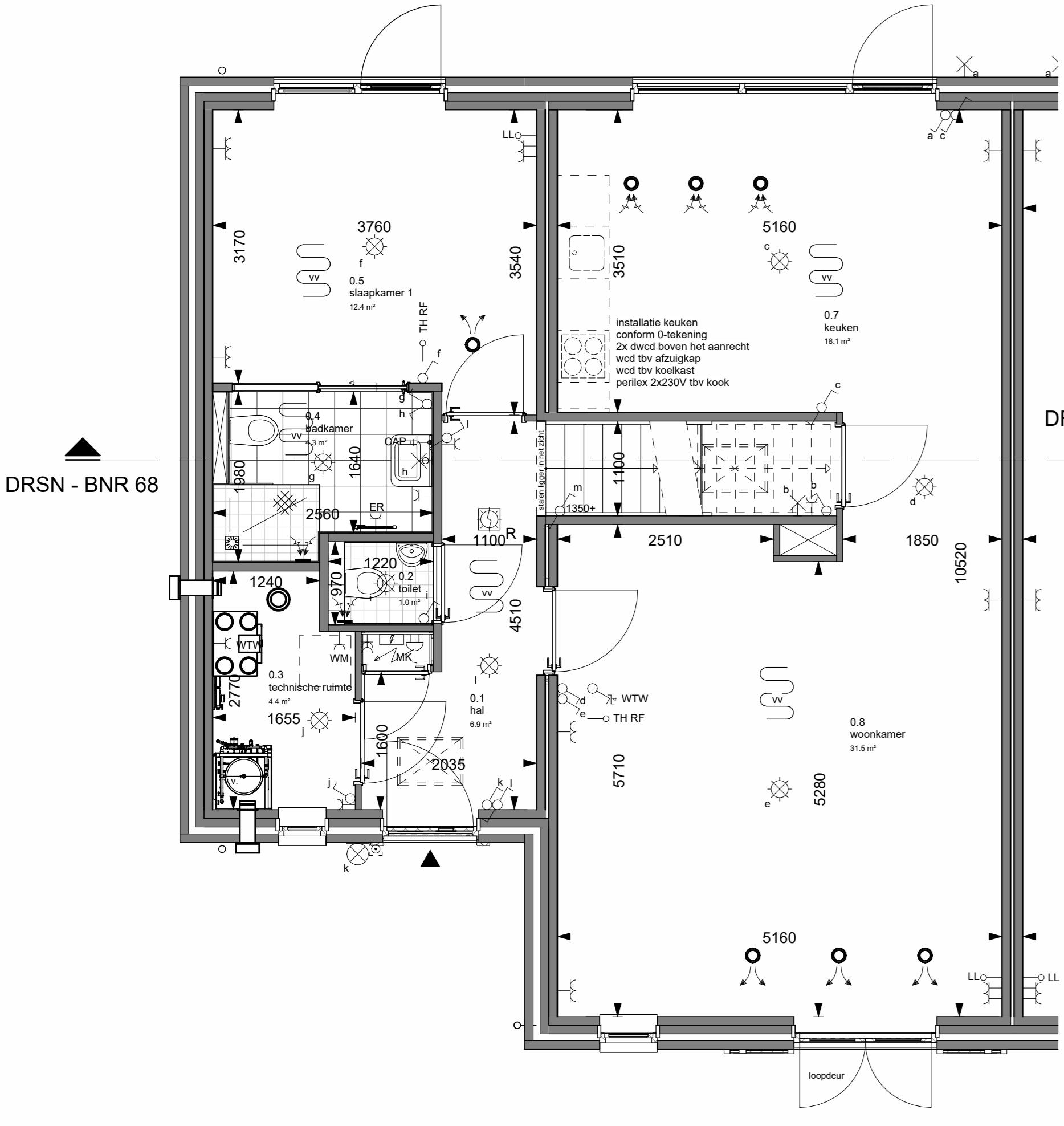
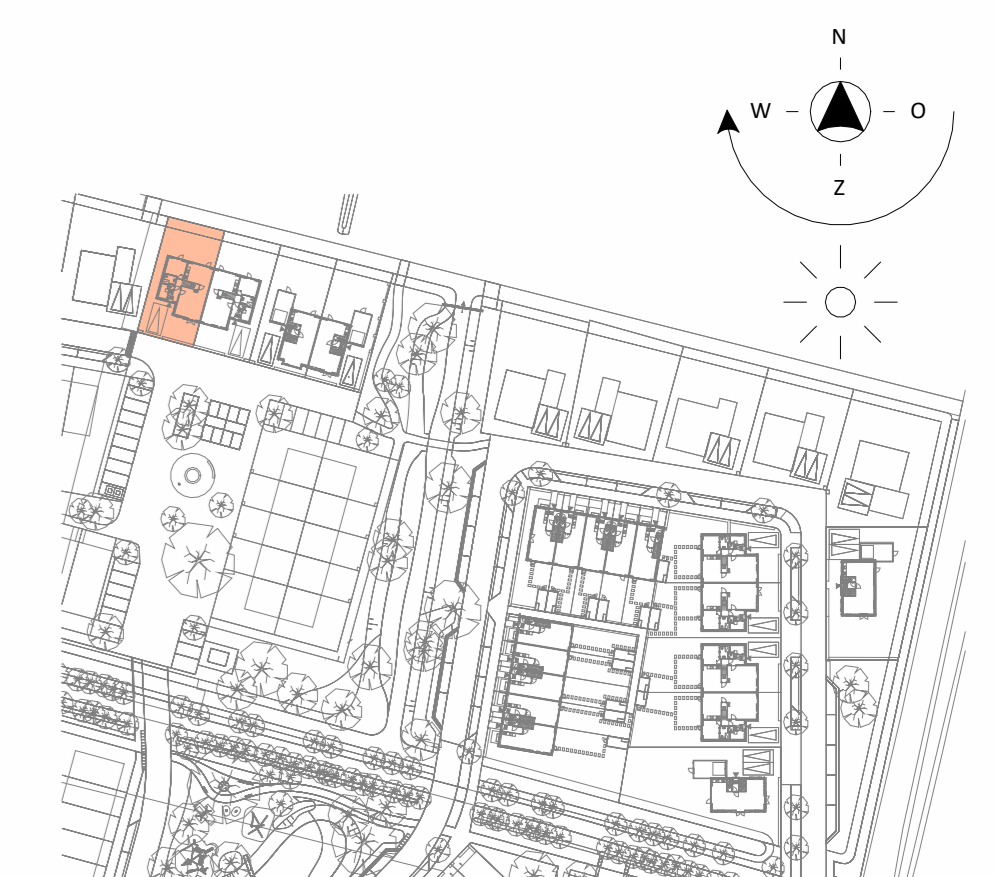
RENVOOI

▲ Entree woning	WTW Opstelplaats WTW unit
* Bovenlicht boven binnendeur	V Ventilatierooster
⊕ Dicht paneel boven binnendeur	WM Opstelplaats wasmachine
▧ Tegelwerk *	Meterkast (min. 350x770 mm)
▧ Tegelwerk op afschot t.p.v. douche	Inspectieluik
⊕ Wandtoilet *	Vieermuisenkast groot 6 st (exacte positie n.t.b.)
⊕ Fontein *	Vieermuisenkast klein 10 st (exacte positie n.t.b.)
⊕ Radiator *	GZK Gierzwaluwkast
⊕ Wastafel *	DVK Dwerfveermuisenkast
⊕ Luik in knieschot (toegangsluik positie n.t.b.)	Viltztrap (pijl = looprichting)
	cb Colorbel paneel
	* = merk en type conform technische omschrijving

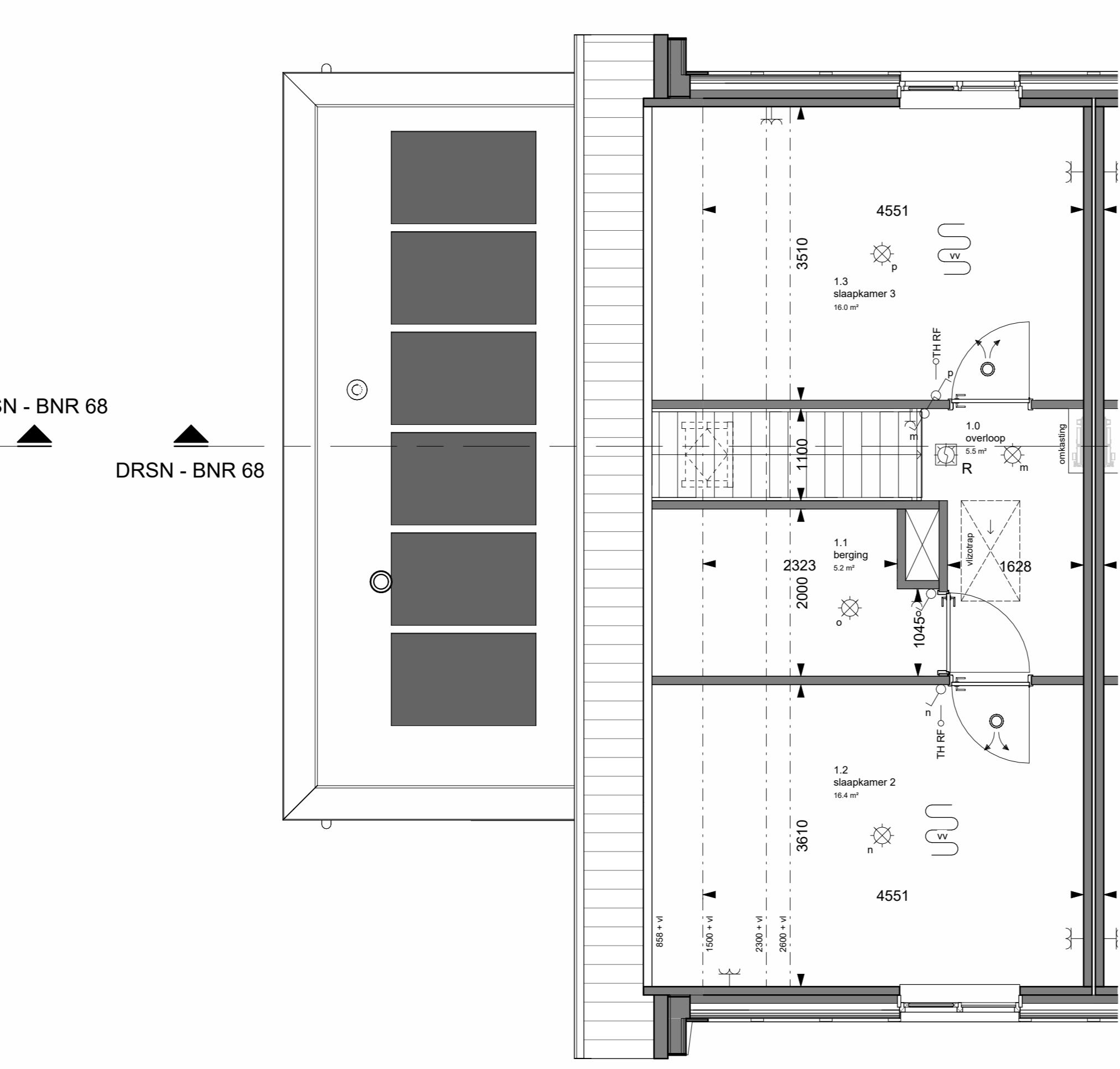
RENVOOI INSTALLATIES

⊕ wandcontactdoos 2-voudig horizontaal (DUO)	⊕ inblaasventiel
⊕ wandcontactdoos 2-voudig verticaal (opbouw)	⊕ afzuigventiel
⊕ wandcontactdoos	⊕ vloerverwarming
⊕ spatwaterdichte wandcontactdoos	⊕ Warmtepomp
⊕ perilex wcd 400V	⊕ Rook ontluchting
⊕ perilex wcd 2x230V	⊕ Geveldoorvoer
⊕ aansluitpunt 230V	⊕ Buitenunit warmtepomp
⊕ enkelpolige schakelaar	⊕ Vierverwarmingsverdeler
⊕ serieschakelaar	⊕ WTW unit
⊕ wissel schakelaar	⊕ wandlicht aansluitpunt
⊕ kruisschakelaar	⊕ rookmelder optisch
⊕ werkschakelaar	⊕ verdeelkast
⊕ wandcontactdoos met enkelpolige schakelaar	⊕ centraal aardpunt CAP
⊕ enkel- of tweevoudig wandcontactdoos Data	⊕ aardmat
⊕ schakelaar tbv WTW	⊕ kabel op rol
⊕ TH RF Thermostaat draadloos	
⊕ ledige leiding (controle draad)	
⊕ bedrukker	
⊕ schel	
⊕ armatuur	
⊕ centraaldoos	
⊕ centraaldoos met lichtaansluitpunt	

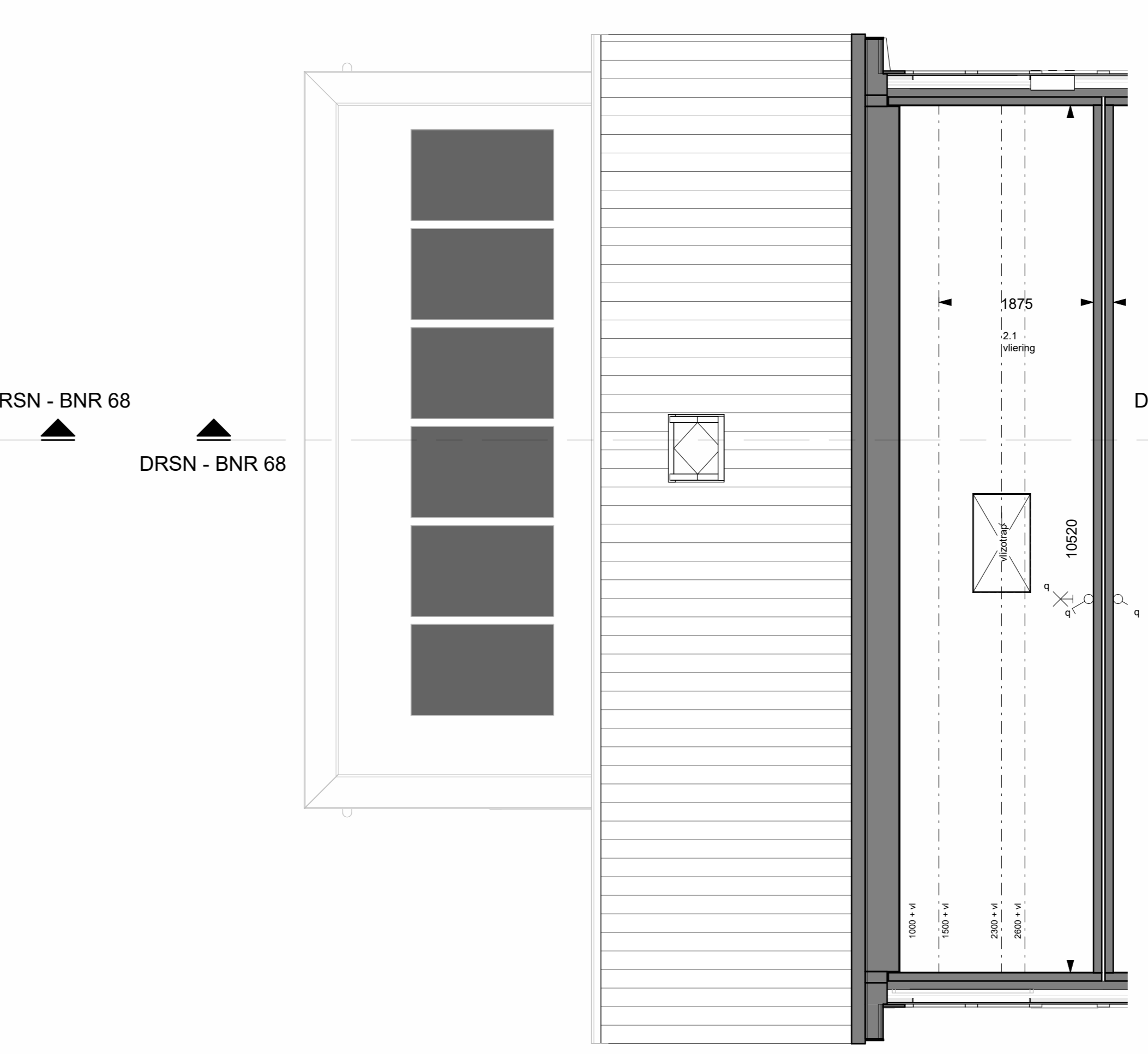
Voorbehouden
De maten op de tekening zijn indicatief en aangegeven in millimeters / m². Hier kunnen geen rechten aan worden ontleend. In werkelijkheid kunnen de maten afwijken.
Installaties en sanitair zijn indicatief aangegeven op de tekening. Definitieve afmetingen, posities en aantallen conform opgave installateur. Definitieve posities worden vastgelegd bij de verdere uitwerking van het plan.
Aanpak
- Exacte plaats en aantal zonnepanelen zijn afhankelijk van BENG berekening.
- Bepaalde kasten, buizen, buiswerken, ventilatie/rooster-eenheden is afhankelijk van de naastliggende woningtype en optionele uitbouw.
- Posities, aantallen en opbouw van de ventilatie eenheden in de berging, conform bouwvoorschriften.
- Definitieve aantallen en posities aansluitpunten van de keukeninstallaties conform D-tekening van Voorstapen Keukens.
- De kleur en afwerking van de meubelwerk is indicatief en kan afwijken van de werkelijkheid.
- De positie van het plafondschakelpunt kan afwijken door de indeling van de platen en bevindt zich daarvoor mogelijk niet in het midden van de ruimte.



begane grond
Schaal: 1 : 50



eerste verdieping
Schaal: 1 : 50



tweede verdieping
Schaal: 1 : 50

		Marssteden 66 7547 TD Enschede Postbus 461 7500 AL Enschede T +31 (0) 91 6000 900 E info@koopmans.nl www.koopmans.nl	In samenwerking met: 	getekend datum gecontroleerd SB/TK 13-06-2024 JR
wijz	datum	omschrijving	C	F
A			D	
B			E	H
onderdeel VERKOOPTEKENING BNR 68				fase VK
project Mastenbroek fase 2 Achterveld				woningtype schaal 1:50 / 1:100 A1+
Projectnummer 5977				blad VK-68