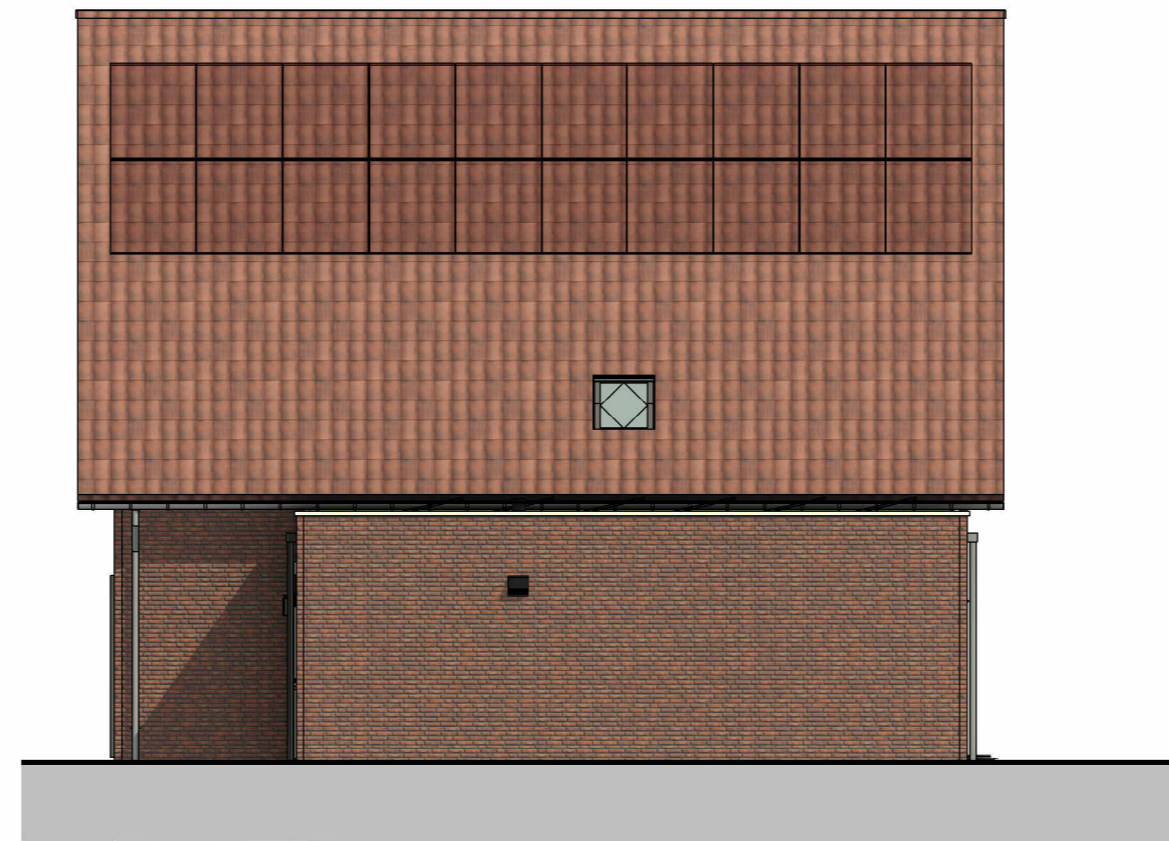




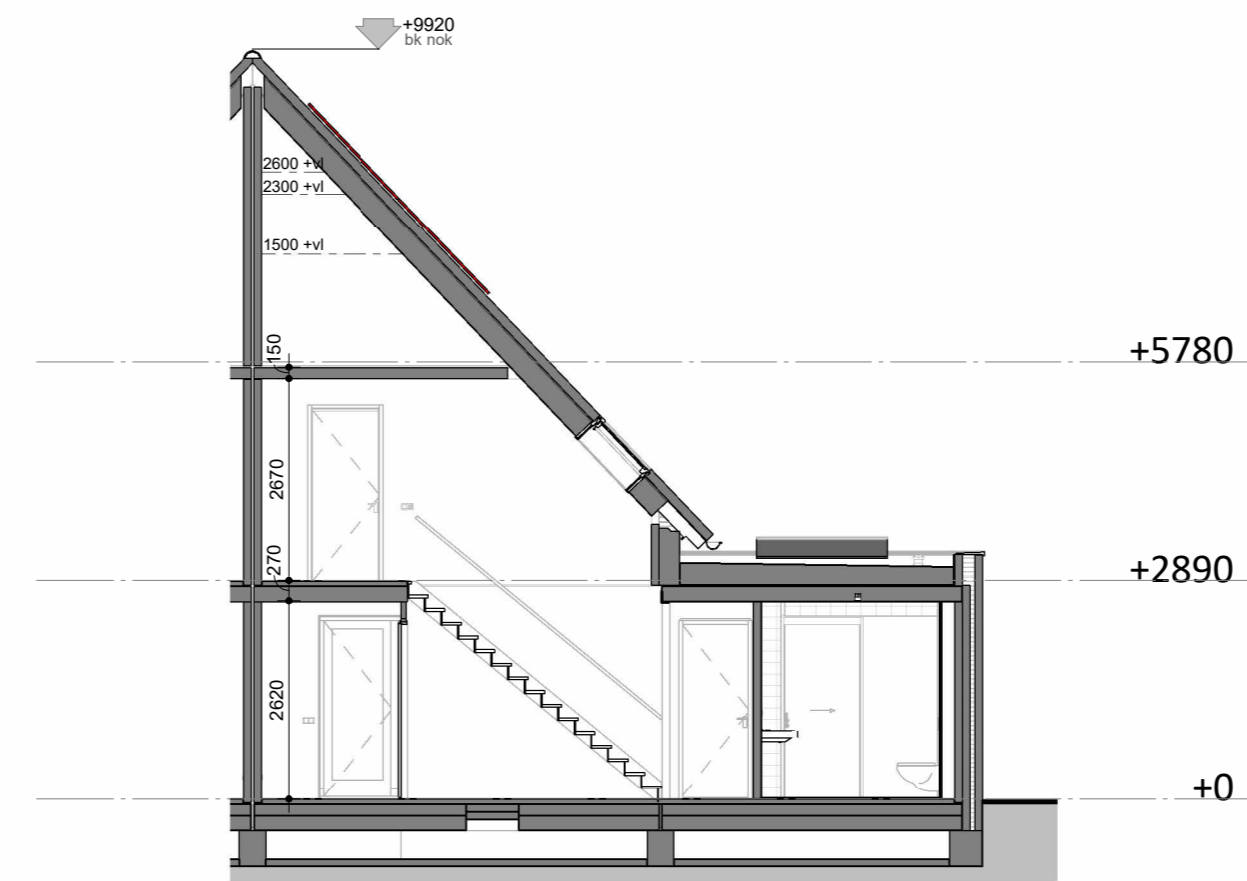
voorgevel
Schaal: 1 : 100



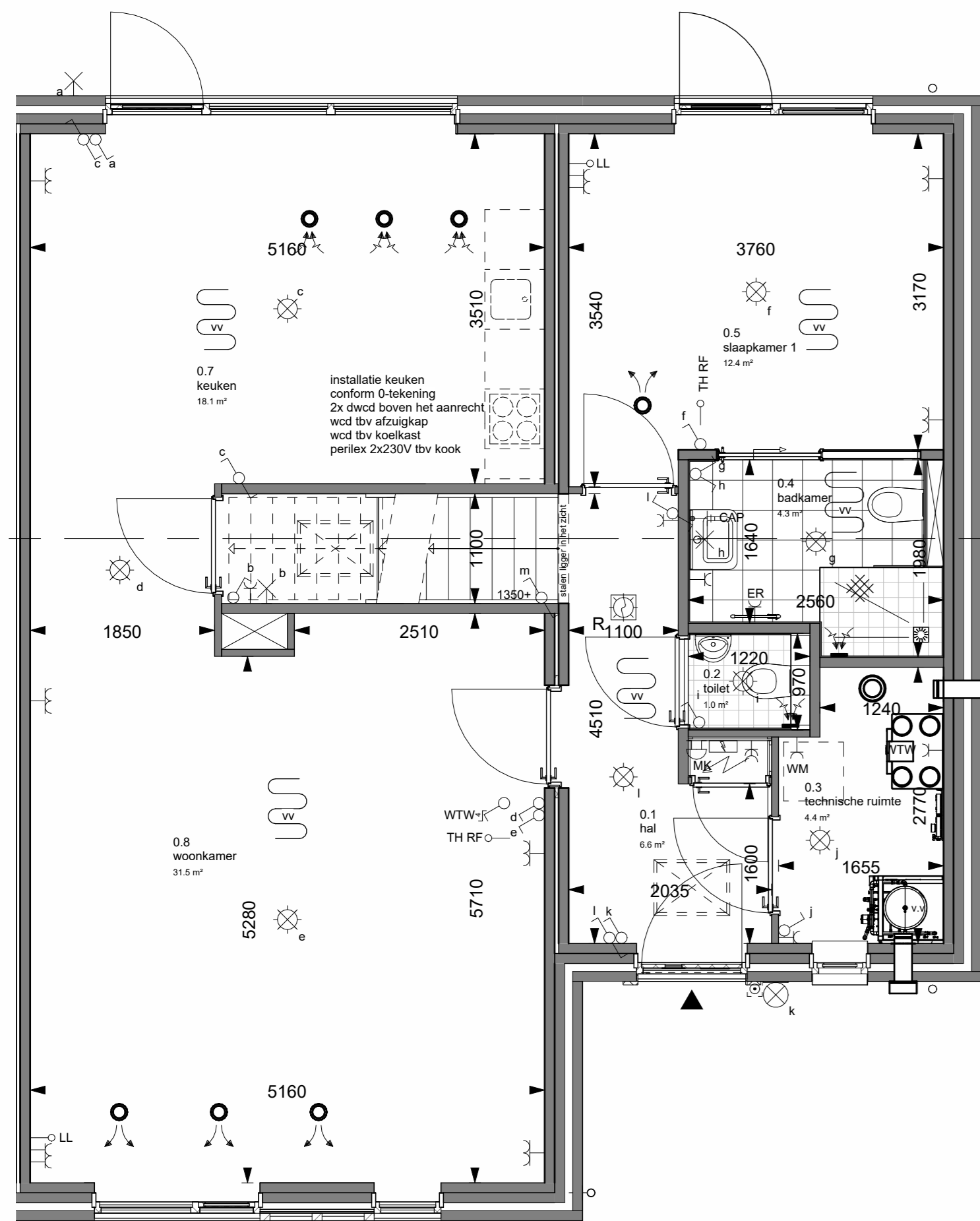
achtergevel
Schaal: 1 : 100



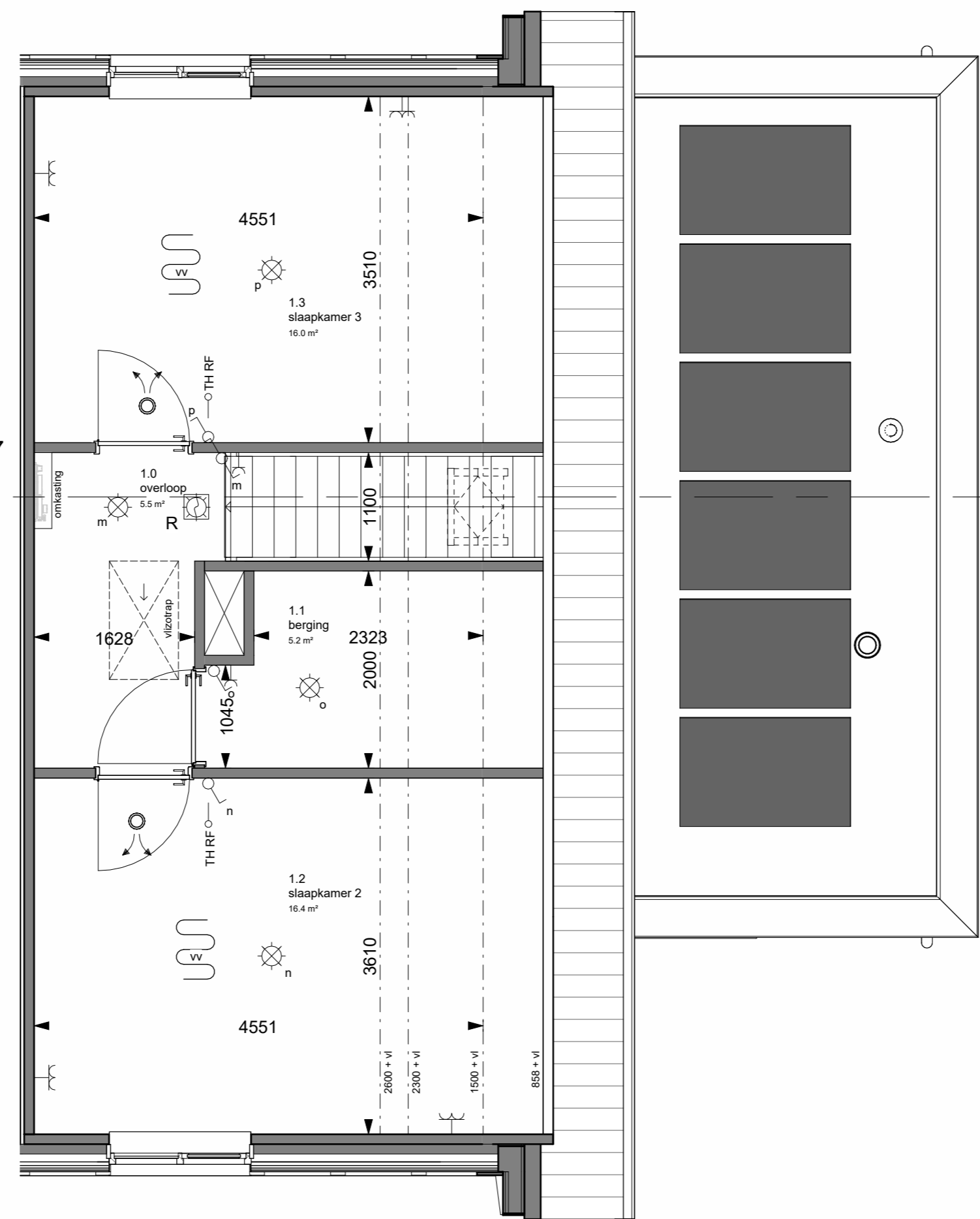
rechtergevel
Schaal: 1 : 100



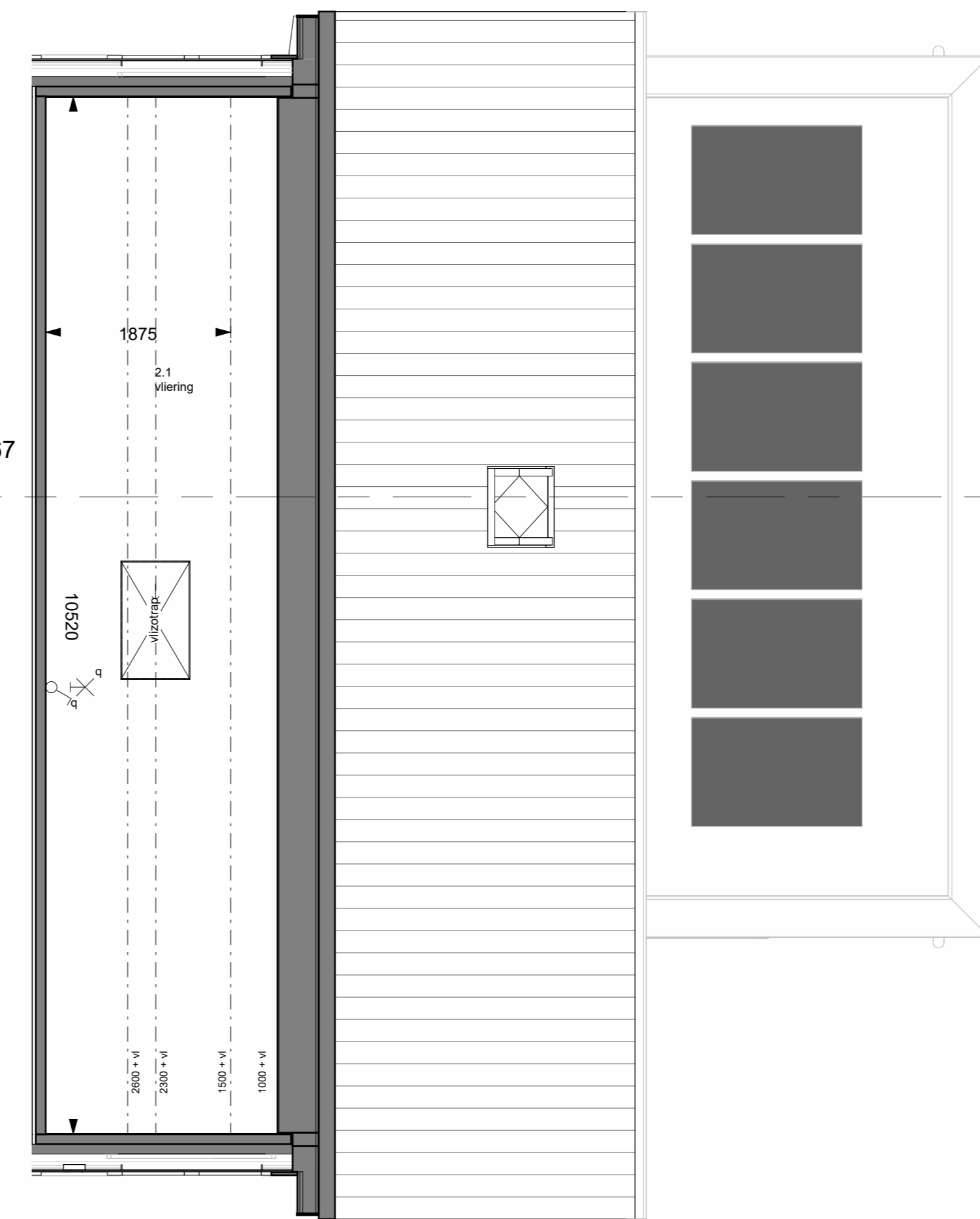
doorsnede
Schaal: 1 : 100



begane grond
Schaal: 1 : 50



eerste verdieping
Schaal: 1 : 50



tweede verdieping
Schaal: 1 : 50

RENOVOI

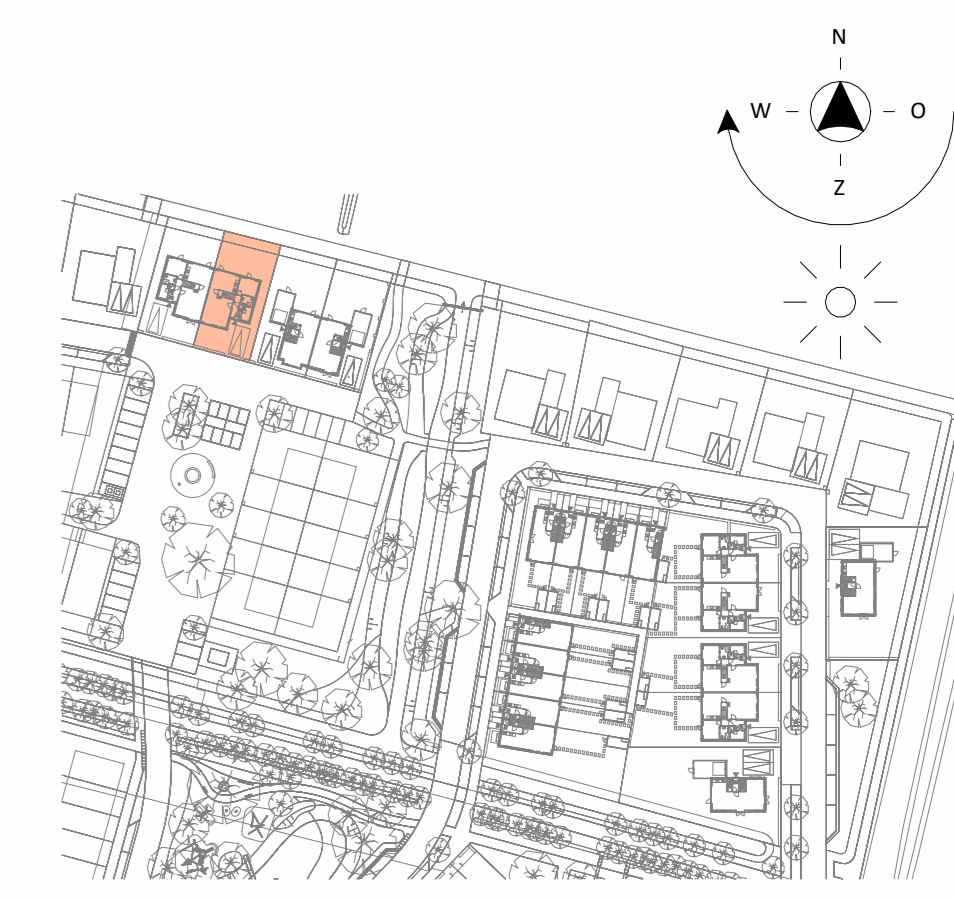
▲ Entree woning	WTW	Opstelplaats WTW unit
* Bovenlicht boven binnendeur	V	Ventilatierooster
⊕ Dicht paneel boven binnendeur	WM	Opstelplaats wasmachine
⊞ Tegelwerk *	⚡	Meterkast (min. 350x770 mm)
⊞ Tegelwerk op afschot t.p.v. douche	⊞	Inspectieluk
⊞ Wandtoilet *	⊞	Vieermuisenkast groot 6 st (exacte positie n.t.b.)
⊞ Fontein *	⊞	Vieermuisenkast klein 10 st (exacte positie n.t.b.)
⊞ Radiator *	GZK	Gierzwaluwkast
⊞ Wastafel *	DVK	Dwergvieermuisenkast
⊞ Luik in knieschot (toegangsluik positie n.t.b.)	Viltztrap	Viltztrap (pijl = looprichting)
	cb	Colorbel paneel
		* = merk en type conform technische omschrijving

RENOVOI INSTALLATIES

⊞ wandcontactdoos 2-voudig horizontaal (DUO)	⊞ inblaasventiel
⊞ wandcontactdoos 2-voudig verticaal (opbouw)	⊞ afzuigventiel
⊞ wandcontactdoos	⊞ vloerverwarming
⊞ spatwaterdichte wandcontactdoos	⊞ Warmtepomp
⊞ perilex wcd 400V	⊞ Rook ontluchting
⊞ perilex wcd 2x230V	⊞ Geveldoorvoer
⊞ aansluitpunt 230V	⊞ Buitenunit warmtepomp
⊞ enkelpolige schakelaar	⊞ Vloerverwarmingsverdelers
⊞ serieschakelaar	⊞ WTW unit
⊞ wissel schakelaar	⊞ wandlicht aansluitpunt
⊞ kruisschakelaar	⊞ rookmelder optisch
⊞ werkschakelaar	⊞ verdeelkast
⊞ wandcontactdoos met enkelpolige schakelaar	⊞ centraal aardpunt CAP
⊞ enkel- of tweevoudig wandcontactdoos Data	⊞ aardmat
⊞ schakelaar tbv WTW	⊞ kabel op rol
⊞ Thermostaat draadloos	
⊞ ledige leiding (controle draad)	
⊞ bedrukker	
⊞ schel	
⊞ armatuur	
⊞ centraaldoos	
⊞ centraaldoos met lichtaansluitpunt	

Voorbehouden
De maten op de tekening zijn indicatief en aangegeven in millimeters / m², hier kunnen geen rechten aan worden ontleend. In werkelijkheid kunnen de maten afwijken.
Installaties en sanitair zijn indicatief aangegeven op de tekening. Definitieve afmetingen, posities en aantallen conform opgave installateur. Definitieve posities worden vastgelegd bij de verdere uitwerking van het plan.

Aanpak
- Exacte plaats en aantal zonnepanelen zijn afhankelijk van BENG berekening.
- Berekende, taken, hoogtes, beknopte, ventilatorafmetingen etc. zijn afhankelijk van de maatregelen woningtype en optionele uitbouw.
- Hoofdelijke aansluiting en positie aansluitpunten van de keukeninstallaties conform D-keuring van Voorname Keukens.
- De kleur en afmeting van de deuren worden vastgelegd bij de afmetingen van de deuren.
- De positie van het plafondlichtpunt kan afwijken door de indeling van de platen en bevindt zich daarvoor mogelijk niet in het midden van de ruimte.



		Marsvelden 66 7547 TD Enschede Postbus 461 7500 AL Enschede T +31 (0) 900 900 E info@koopmans.nl www.koopmans.nl		In samenwerking met 		getekend datum gecontroleerd JR		SB/TK 13-06-2024	
wjz	datum	omschrijving	C		F				
A			D						
B			E						
onderdeel VERKOOPTEKENING BNR 67 project Mastenbroek fase 2 Achterveld					fase VK		woningtype schaal 1:50 / 1:100		formaat A1+
Projectnummer 5977					blad VK-67				