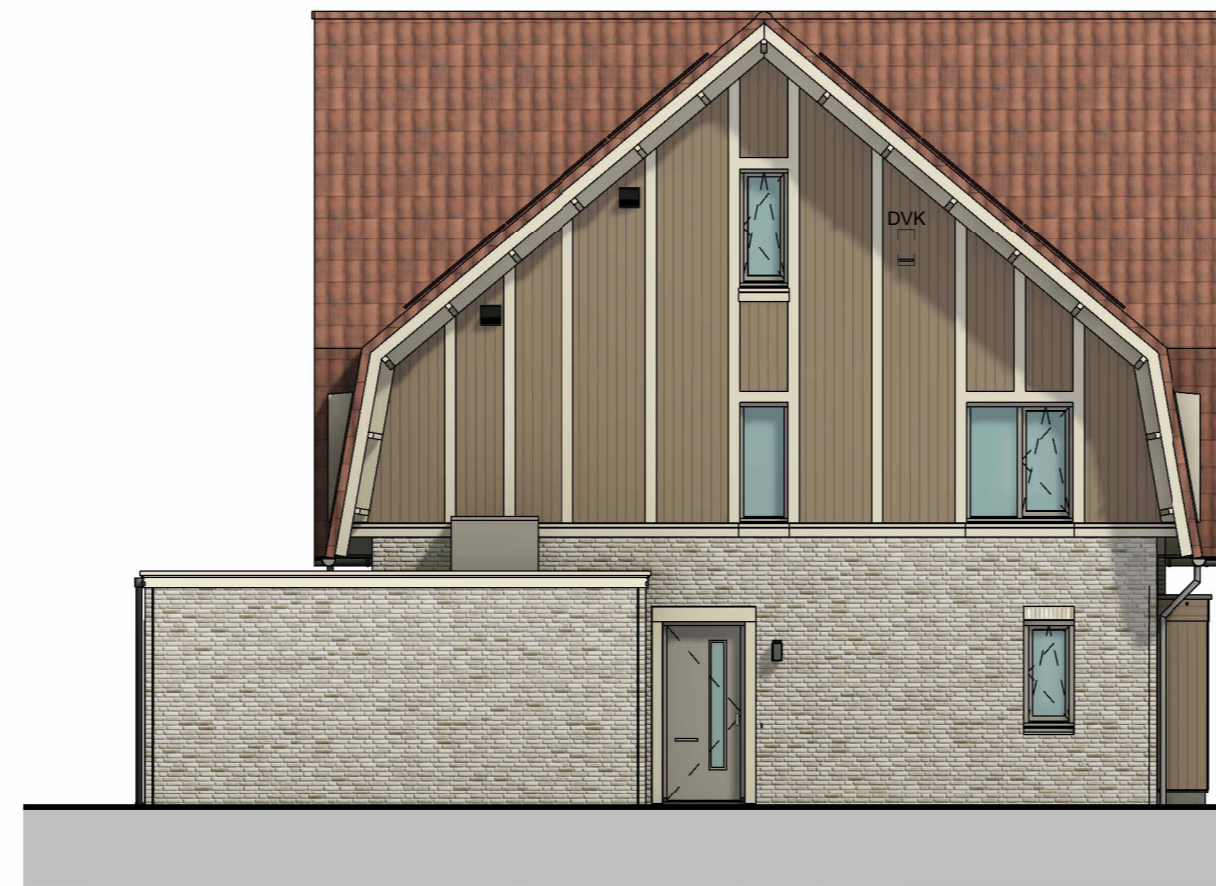




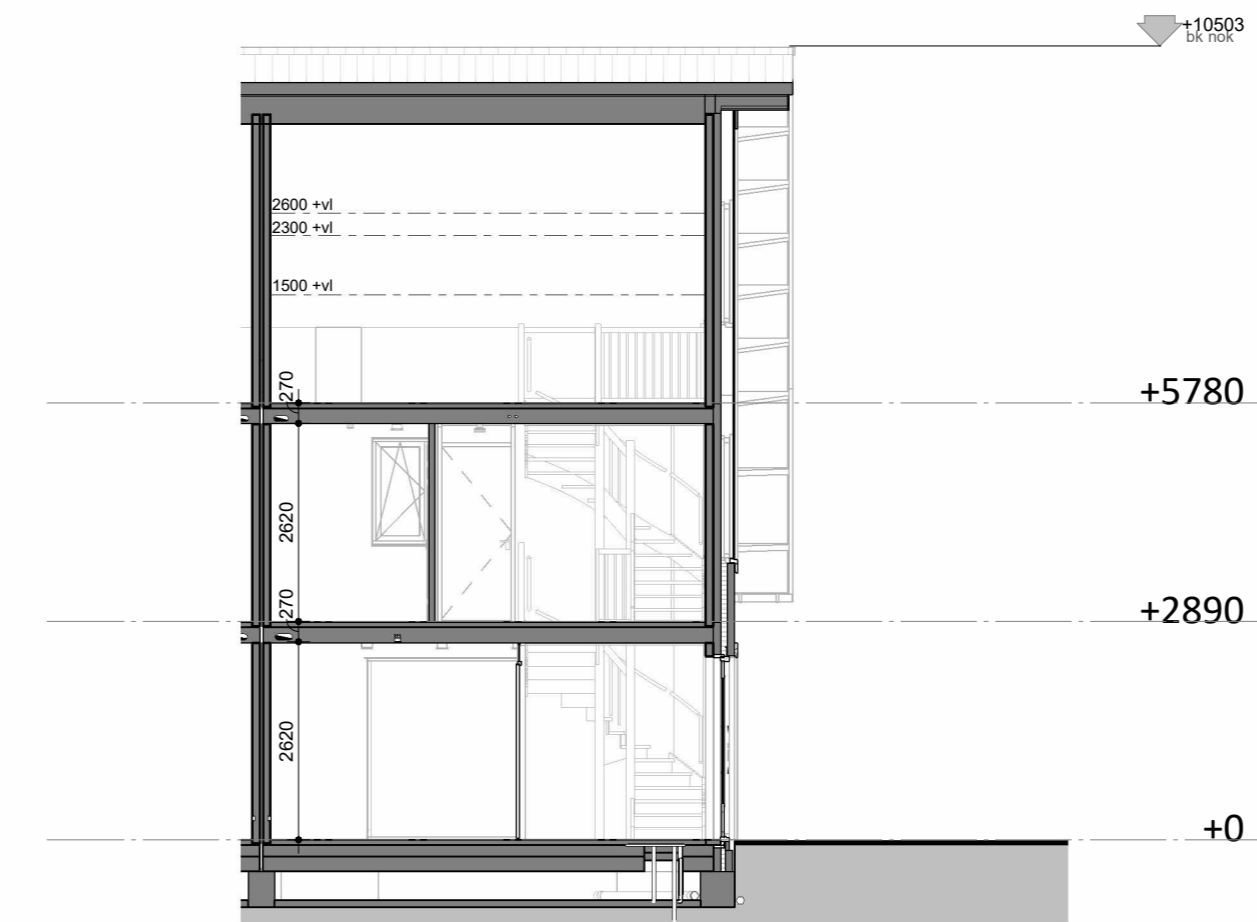
voorgevel
Schaal: 1 : 100



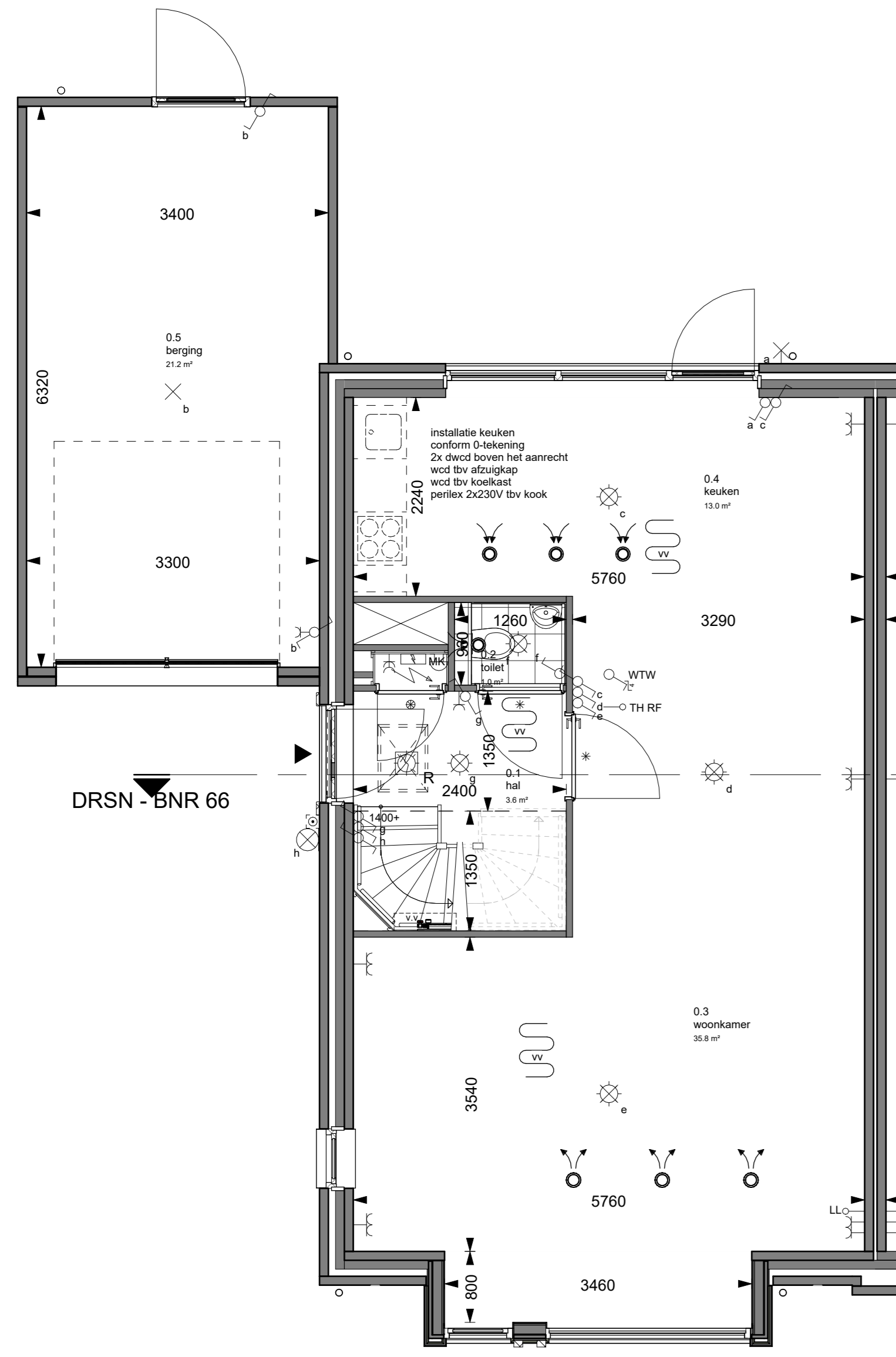
achtergevel
Schaal: 1 : 100



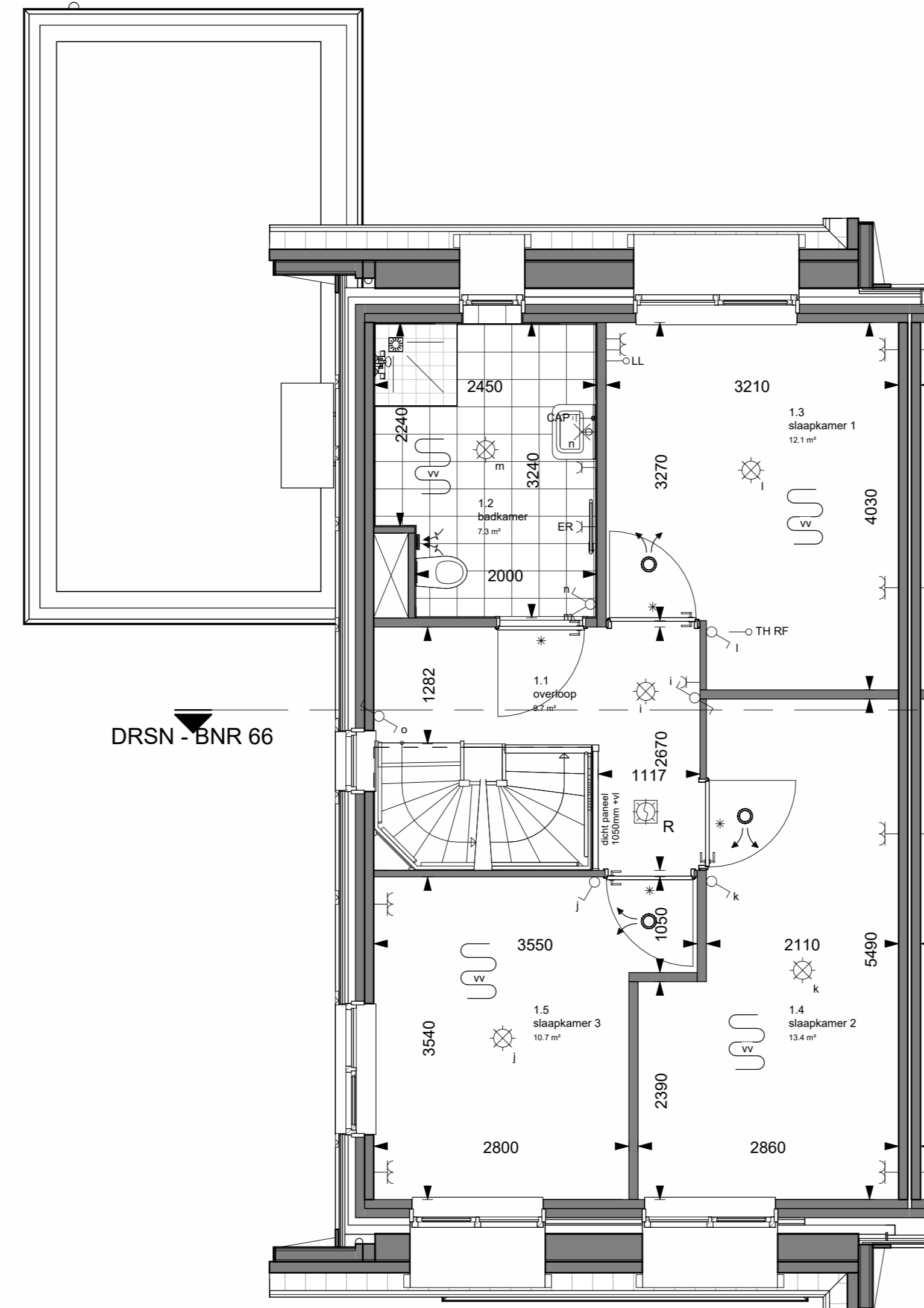
linkergevel
Schaal: 1 : 100



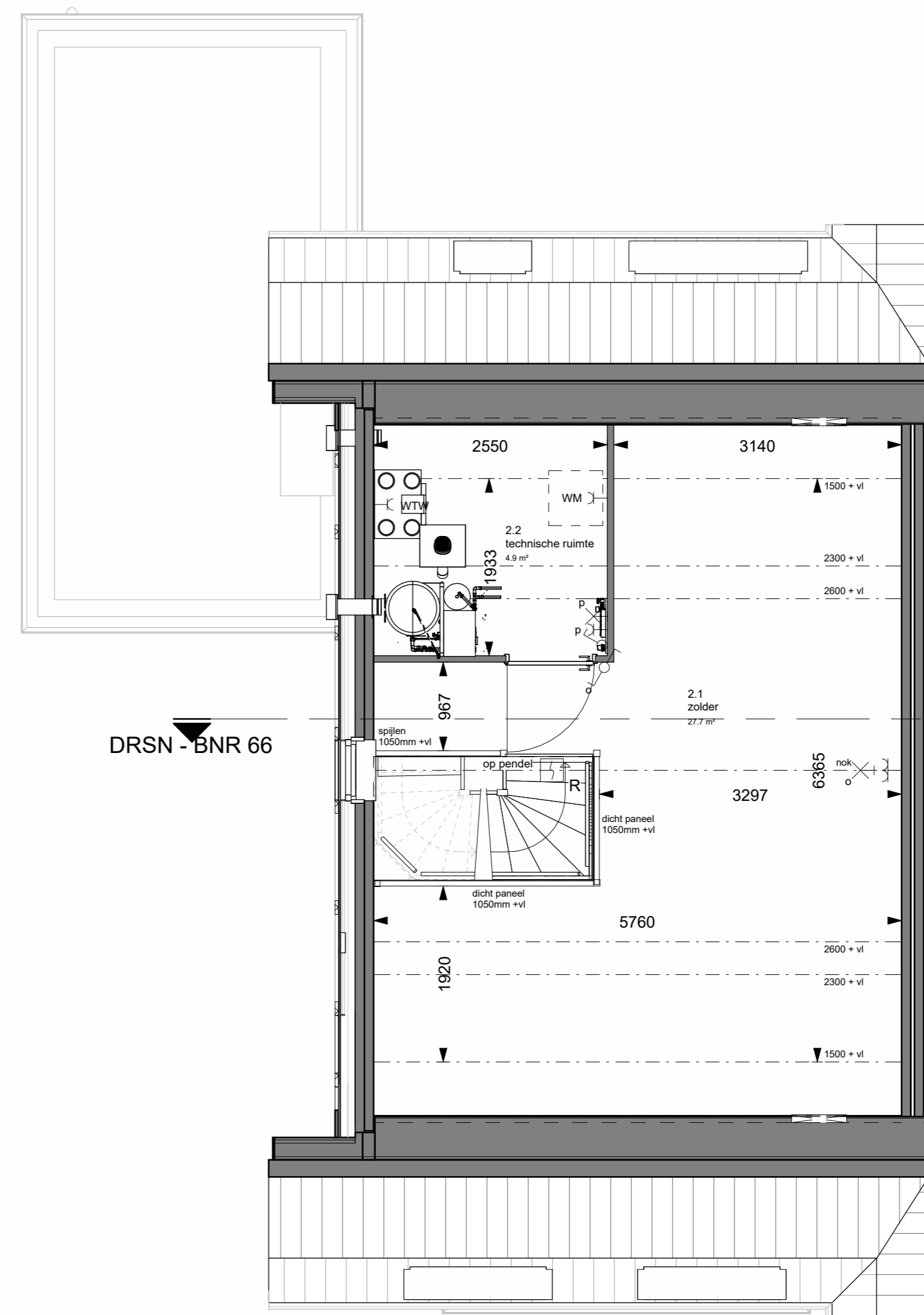
doorsnede
Schaal: 1 : 100



begane grond
Schaal: 1 : 50



eerste verdieping
Schaal: 1 : 50



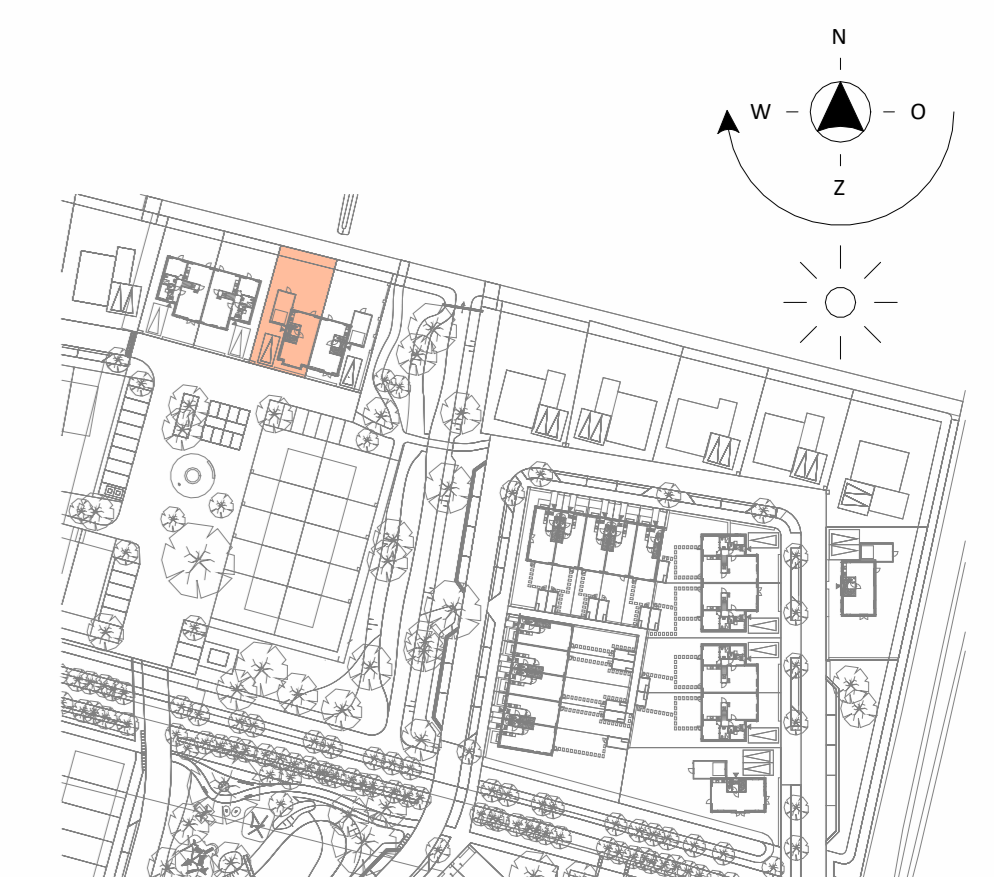
tweede verdieping
Schaal: 1 : 50

RENVOOI	
▲ Entree woning	WTW Opstelplaats WTW unit
* Bovenlicht boven binnendeur	V Ventilatierooster
⊕ Dicht paneel boven binnendeur	WM Opstelplaats wasmachine
⊞ Tegelwerk *	⚡ Meterkast (min. 350x770 mm)
⊞ Tegelwerk op afschot t.p.v. douche	⊞ Inspectieluik
⊞ Wandtoilet *	⊞ Vleermuizenkast groot 6 st (exacte positie n.t.b.)
⊞ Fontein *	⊞ Vleermuizenkast klein 10 st (exacte positie n.t.b.)
⊞ Radiator *	GZK Gierzwaluwkast
⊞ Wastafel *	DVK Dwergvleermuiskast
⊞ Luik in knieschot (toegangsluik positie n.t.b.)	Viltztrap (pijl = looprichting)
	cb Colorbel paneel
	* = merk en type conform technische omschrijving

RENVOOI INSTALLATIES	
⊞ wandcontactdoos 2-voudig horizontaal (DUO)	⊞ inblaasventiel
⊞ wandcontactdoos 2-voudig verticaal (opbouw)	⊞ afzuigventiel
⊞ wandcontactdoos	⊞ vloerverwarming
⊞ spatwaterdichte wandcontactdoos	⊞ Warmtepomp
⊞ perilex wcd 400V	⊞ Rook ontluchting
⊞ perilex wcd 2x230V	⊞ Geveldoorvoer
⊞ aansluitpunt 230V	⊞ Buitenunit warmtepomp
⊞ enkelpolige schakelaar	⊞ Vloerverwarmingsverdelers
⊞ serieschakelaar	⊞ WTW unit
⊞ wissel schakelaar	⊞ wandlicht aansluitpunt
⊞ kruisschakelaar	⊞ rookmelder optisch
⊞ werkschakelaar	⊞ verdeelkast
⊞ wandcontactdoos met enkelpolige schakelaar	⊞ centraal aardpunt CAP
⊞ enkel- of tweevoudig wandcontactdoos Data	⊞ aardmat
⊞ schakelaar tbv WTW	⊞ kabel op rol
⊞ Thermostaat draadloos	
⊞ ledige leiding (controle draad)	
⊞ bedrukker	
⊞ schel	
⊞ armatuur	
⊞ centraaldoos	
⊞ centraaldoos met lichtaansluitpunt	

Voorbehouden
De maten op de tekening zijn indicatief en aangegeven in millimeters / m². Hier kunnen geen rechten aan worden ontleend. In werkelijkheid kunnen de maten afwijken.
Installaties en sanitair zijn indicatief aangegeven op de tekening. Definitieve afmetingen, posities en aantallen conform opgave installateur. Definitieve posities worden vastgelegd bij de verdere uitwerking van het plan.

Algemeen
- Exacte plaats en aantal zonnepanelen zijn afhankelijk van BENG berekening.
- Biedersrijden, bakken, laggen, bakwerken, ventilatieroosters etc. zijn afhankelijk van de naastliggende woningtype en optionele uitbouwen.
- Hoofden, arduinen en opzetten van de ventilatie eenheden nadat in Begang, conform bouwvoorschriften.
- Definitieve aantallen en posities aansluitpunten van de keukeninstallaties conform D-tekening van Voorstroom Keukens.
- De kleur en uitlijning van de de meubelstukken zijn te indicatief en aan afwijking van de tekening.
- De positie van het plafondschakelpunt kan afwijken door de indeling van de platen en bevindt zich daarvoor mogelijk niet in het midden van de ruimte.



		Marssteden 66 7547 TD Erichede Postbus 481 7500 AL Erichede T +31 53 4600 900 E info@koopmans.nl www.koopmans.nl	In samenwerking met 	getekend datum gecontroleerd JR	SB/TK 13-06-2024 JK
wjz	datum	omschrijving	C	F	
A			D		
B			E	H	
onderdeel VERKOOPTOKENING BNR 66 Mastenbroek fase 2 Achterveld		fase VK	woningtype schaal 1:50 / 1:100 A1+	Projectnummer 5977	blad VK-66