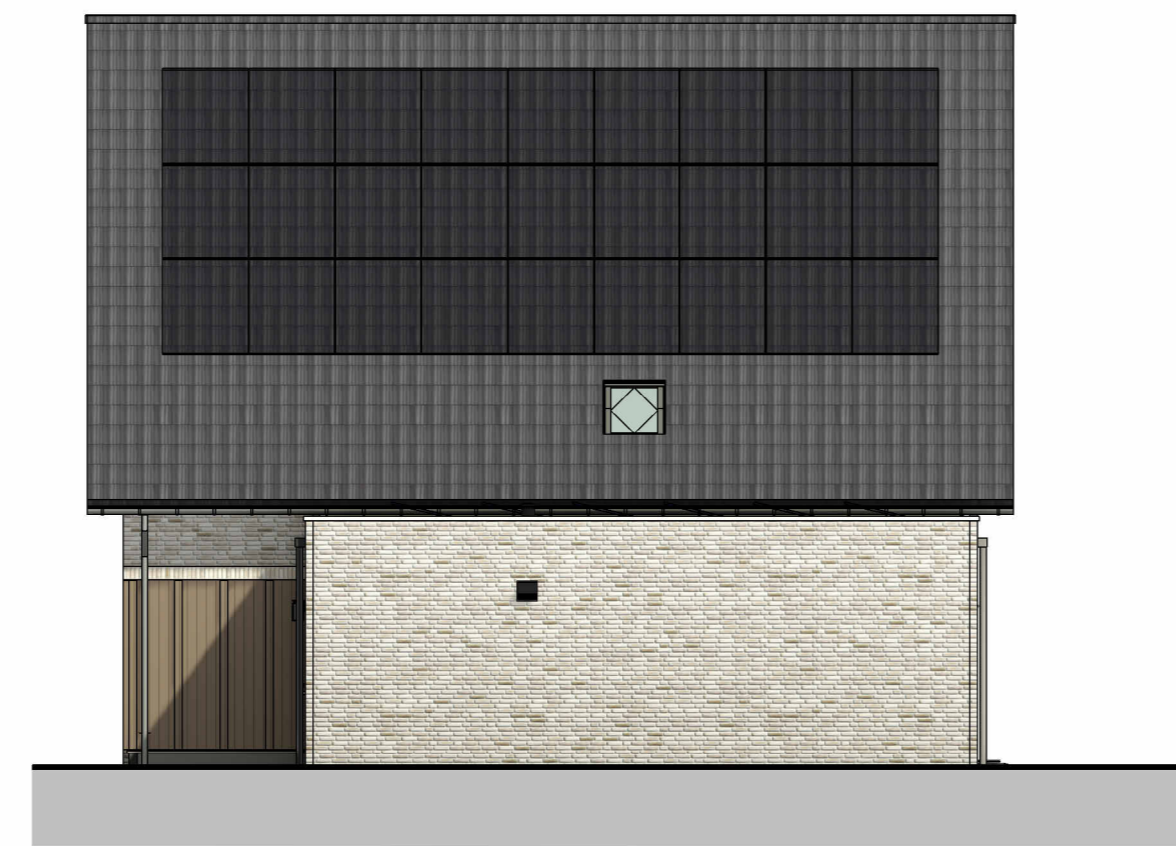




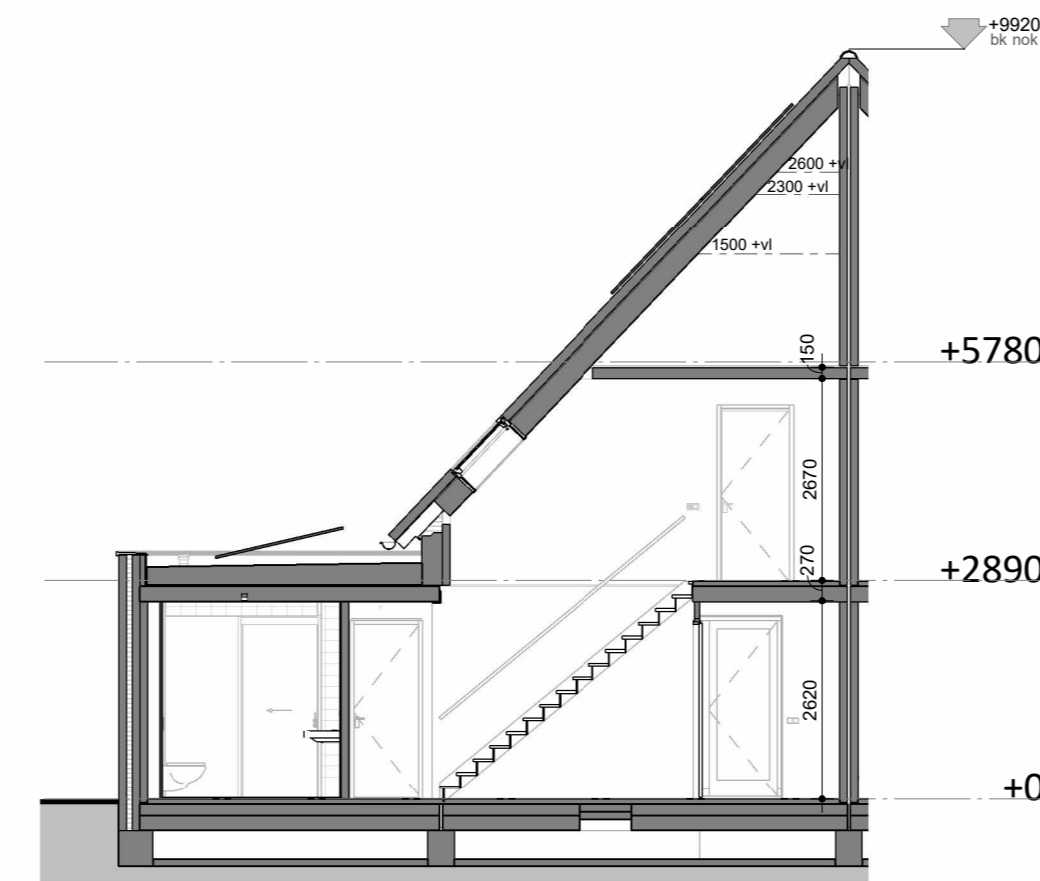
voorgevel
Schaal: 1 : 100



achtergevel
Schaal: 1 : 100



rechtergevel
Schaal: 1 : 100



doorsnede
Schaal: 1 : 100

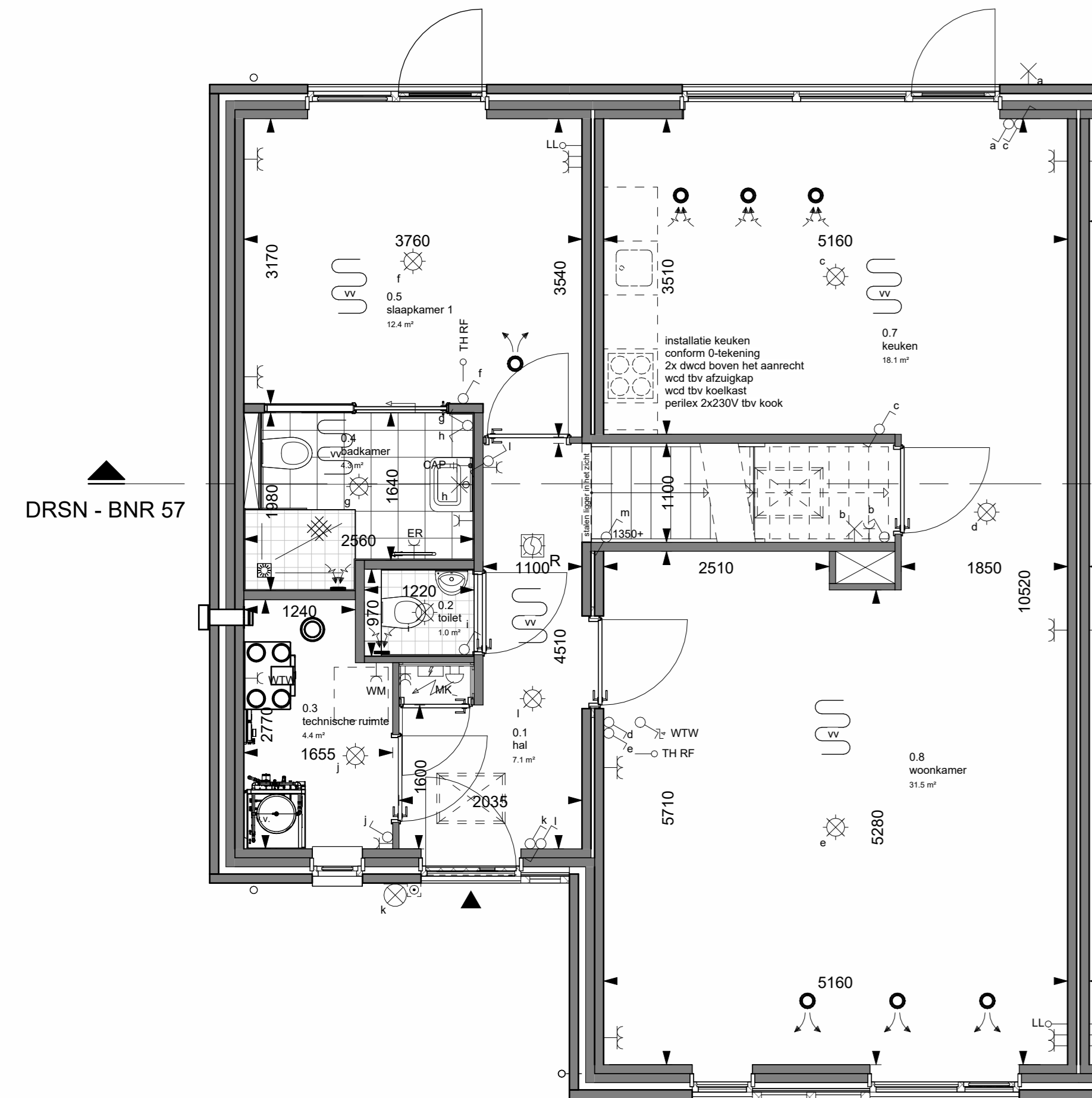
RENVOOI

▲ Entree woning	WTW	Opstelplaats WTW unit
* Bovenlicht boven binnendeur	V	Ventilatorooster
⊕ Dicht paneel boven binnendeur	WM	Opstelplaats wasmachine
⊞ Tegelwerk *	⚡	Meterkast (min. 350x770 mm)
⊞ Tegelwerk op afschot t.p.v. douche	⊞	Inspectieluik
⊞ Wandtoilet *	⊞	Vieermuisenkast groot 6 st (exacte positie n.t.b.)
⊞ Fontein *	⊞	Vieermuisenkast klein 10 st (exacte positie n.t.b.)
⊞ Radiator *	GZK	Gierzwaluwkast
⊞ Wastafel *	DVK	Dwergvieermuisenkast
⊞ Luik in knieschot (toegangsluik positie n.t.b.)	Viltztrap	Viltztrap (pijl = looprichting)
	cb	Colorbel paneel
		* = merk en type conform technische omschrijving

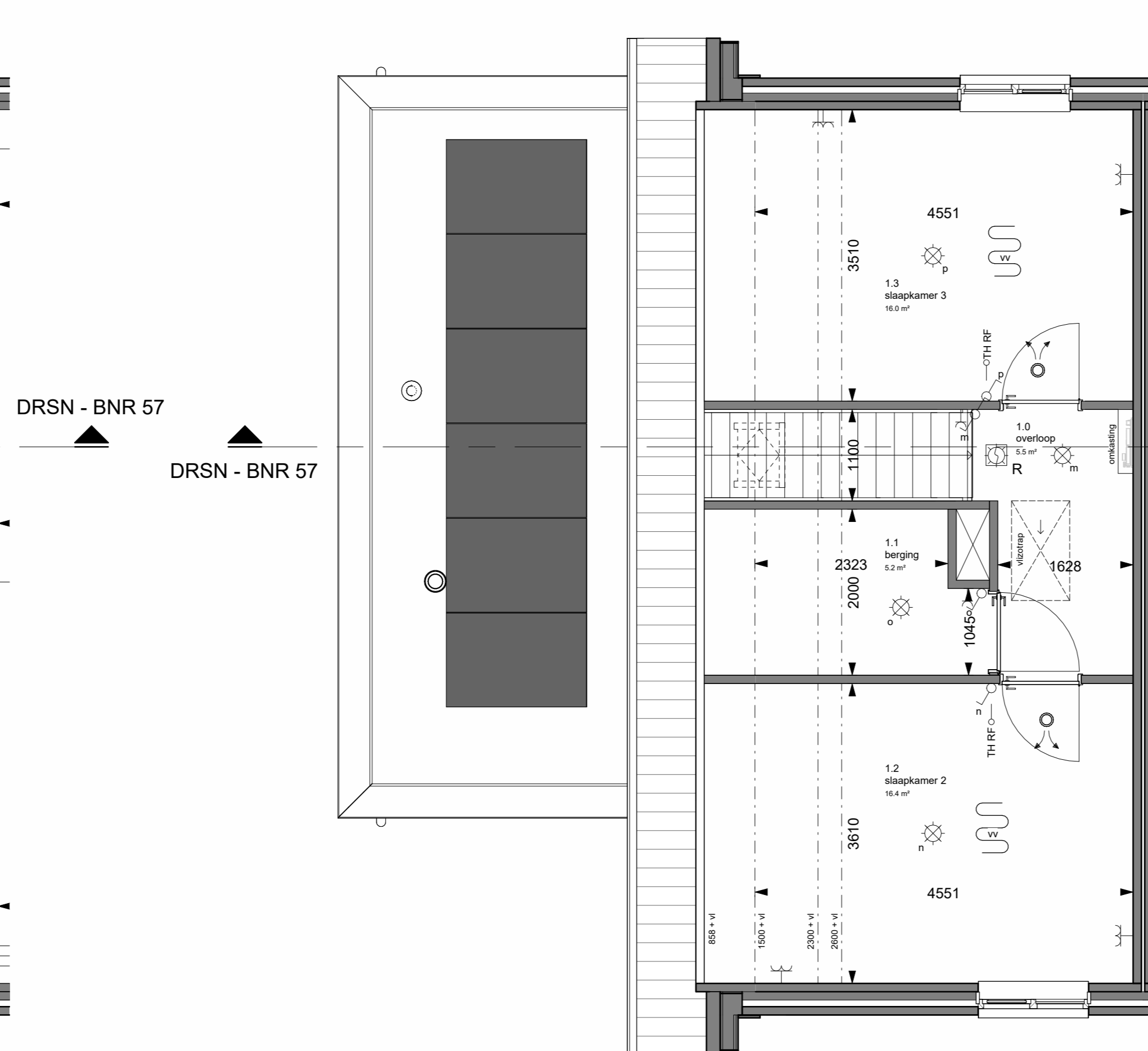
RENVOOI INSTALLATIES

⊞ wandcontactdoos 2-voudig horizontaal (DUO)	⊞ inblaasventiel
⊞ wandcontactdoos 2-voudig verticaal (opbouw)	⊞ afzuigventiel
⊞ wandcontactdoos	⊞ vloerverwarming
⊞ spatwaterdichte wandcontactdoos	⊞ Warmtepomp
⊞ perilex wcd 400V	⊞ Rook ontluchting
⊞ perilex wcd 2x230V	⊞ Geveldoorvoer
⊞ aansluitpunt 230V	⊞ Buitenunit warmtepomp
⊞ enkelpolige schakelaar	⊞ Vloerverwarmingsverdeler
⊞ serieschakelaar	⊞ WTW unit
⊞ wissel schakelaar	⊞ wandlicht aansluitpunt
⊞ kruisschakelaar	⊞ rookmelder optisch
⊞ werkschakelaar	⊞ verdeelkast
⊞ wandcontactdoos met enkelpolige schakelaar	⊞ centraal aardpunt CAP
⊞ enkel- of tweevoudig wandcontactdoos Data	⊞ aardmat
⊞ schakelaar tbv WTW	⊞ kabel op rol
⊞ Thermostaat draadloos	
⊞ ledige leiding (controle draad)	
⊞ bedrukker	
⊞ schel	
⊞ armatuur	
⊞ centraaldoos	
⊞ centraaldoos met lichtaansluitpunt	

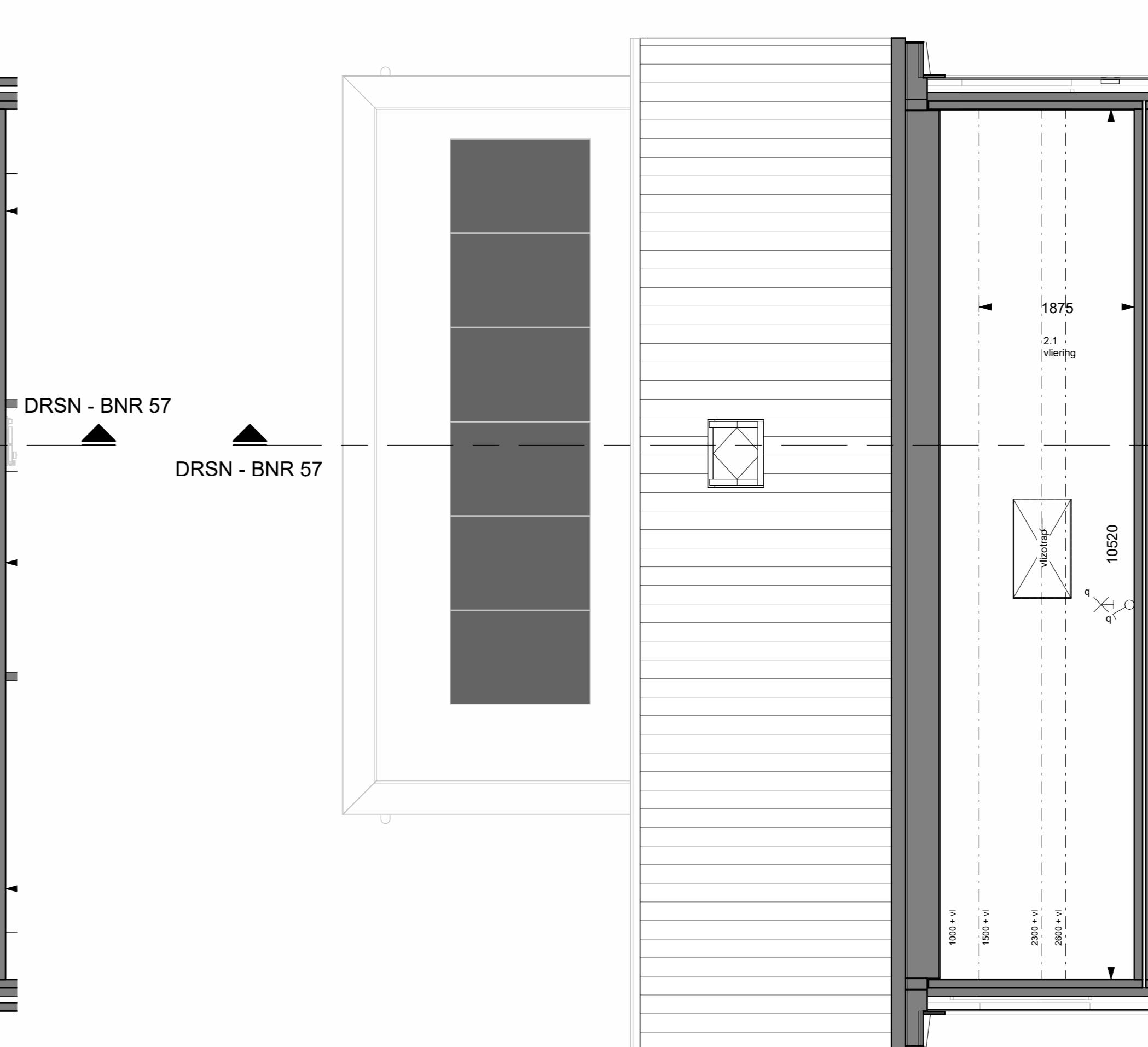
Voorbehouden
De maten op de tekening zijn indicatief en aangegeven in millimeters / m², hier kunnen geen rechten aan worden ontleend. In werkelijkheid kunnen de maten afwijken.
Installaties en sanitair zijn indicatief aangegeven op de tekening. Definieer afmetingen, posities en aantallen conform opgave installateur. Definieer posities worden vastgelegd bij de verdere uitwerking van het plan.
Afgeven
- Exacte plaats en aantal zorgpunten zijn afhankelijk van BENG berekening.
- Bepalingslijnen, lijnen, hoeken, lijnverloop, aansluitpunten, etc. is afhankelijk van de naastgelegen woningtype en optionele uitbouwen.
- Hoeken, aansluitpunten en posities van de ventilatie eenheden zijn te bepalen, conform bouwvoorschriften.
- Definieer aantallen en posities aansluitpunten van de keukeninstallaties conform O-keuring van Voorzien Keukens.
- De kleur en afmeting van de meubelkasten zijn te indicatie en aan afwijken met de installateur.
- De positie van het plafondschakelpunt kan afwijken door de indeling van de platen en bevindt zich daarvoor mogelijk niet in het midden van de ruimte.



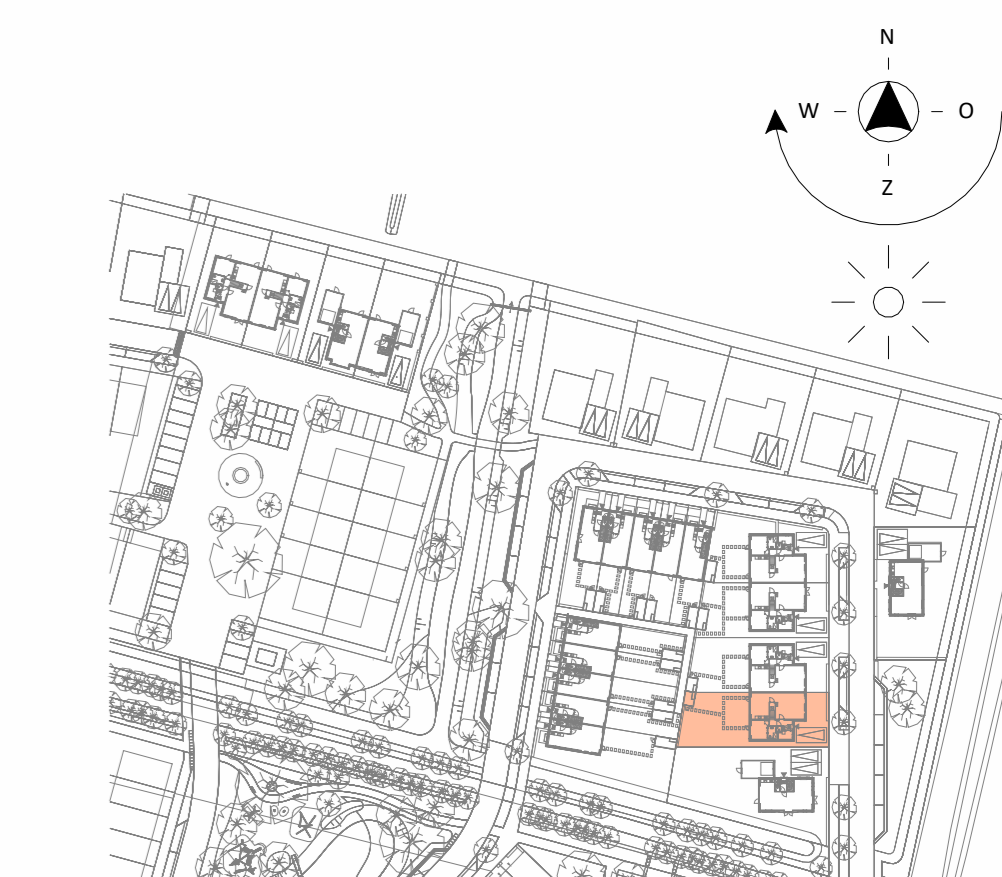
begane grond
Schaal: 1 : 50



eerste verdieping
Schaal: 1 : 50



tweede verdieping
Schaal: 1 : 50



		Marssteden 66 7547 TD Erichede Postbus 461 7500 AL Erichede T +31 (0) 4600 9000 E info@koopmans.nl www.koopmans.nl		In samenwerking met 		getekend datum gecontroleerd JR	SB/TK 13-06-2024 JR
wjz	datum	omschrijving	C		F		
A			D		G		
B			E		H		
onderdeel VERKOOPTEKENING BNR 57 project Mastenbroek fase 2 Achterveld				fase VK	woningtype schaal 1:50 / 1:100	formaat A1+	Projectnummer 5977 blad VK-57