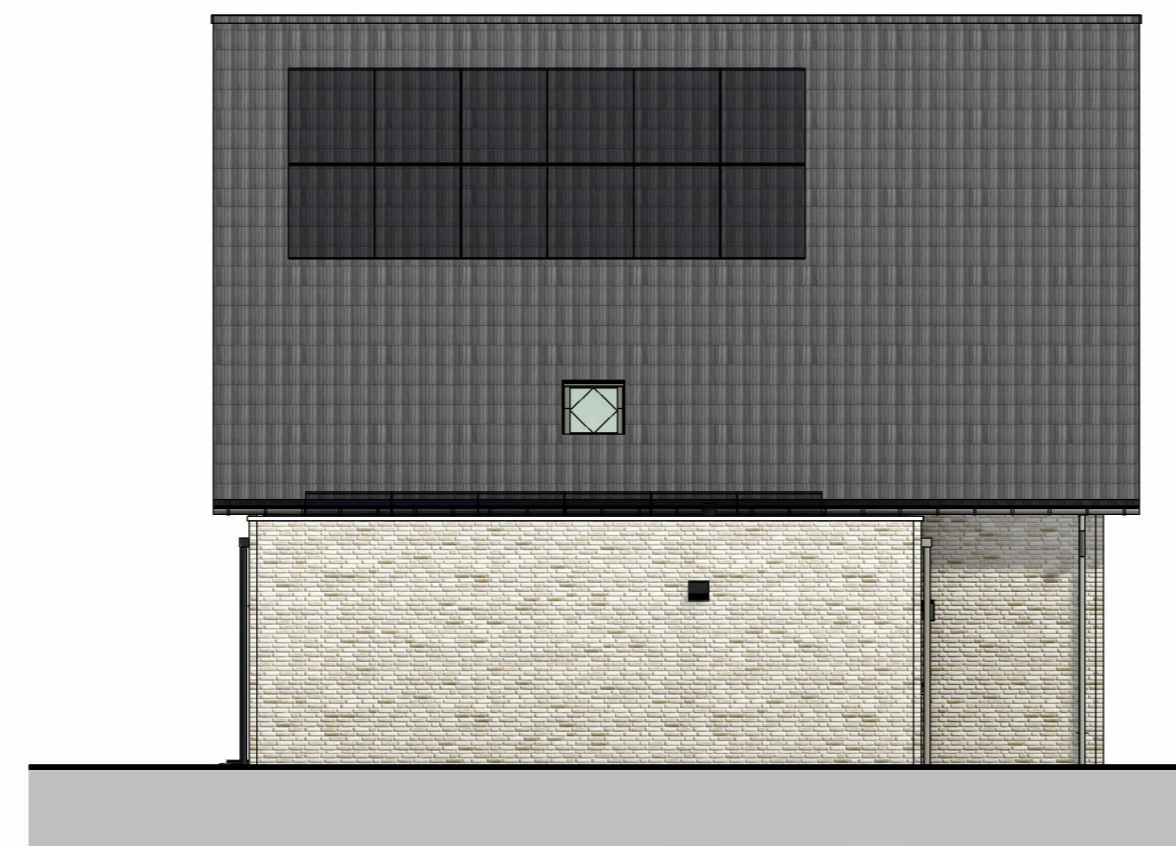




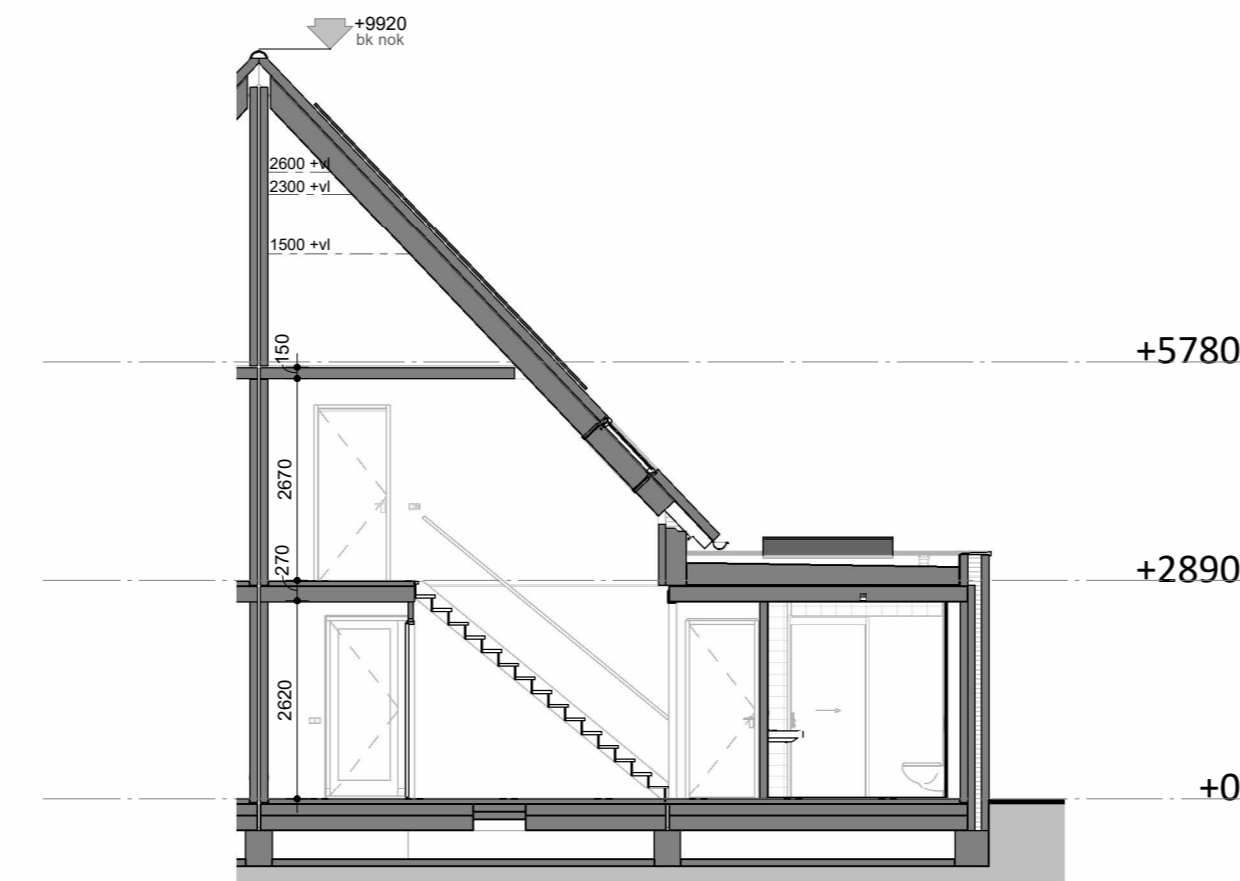
voorgevel  
Schaal: 1 : 100



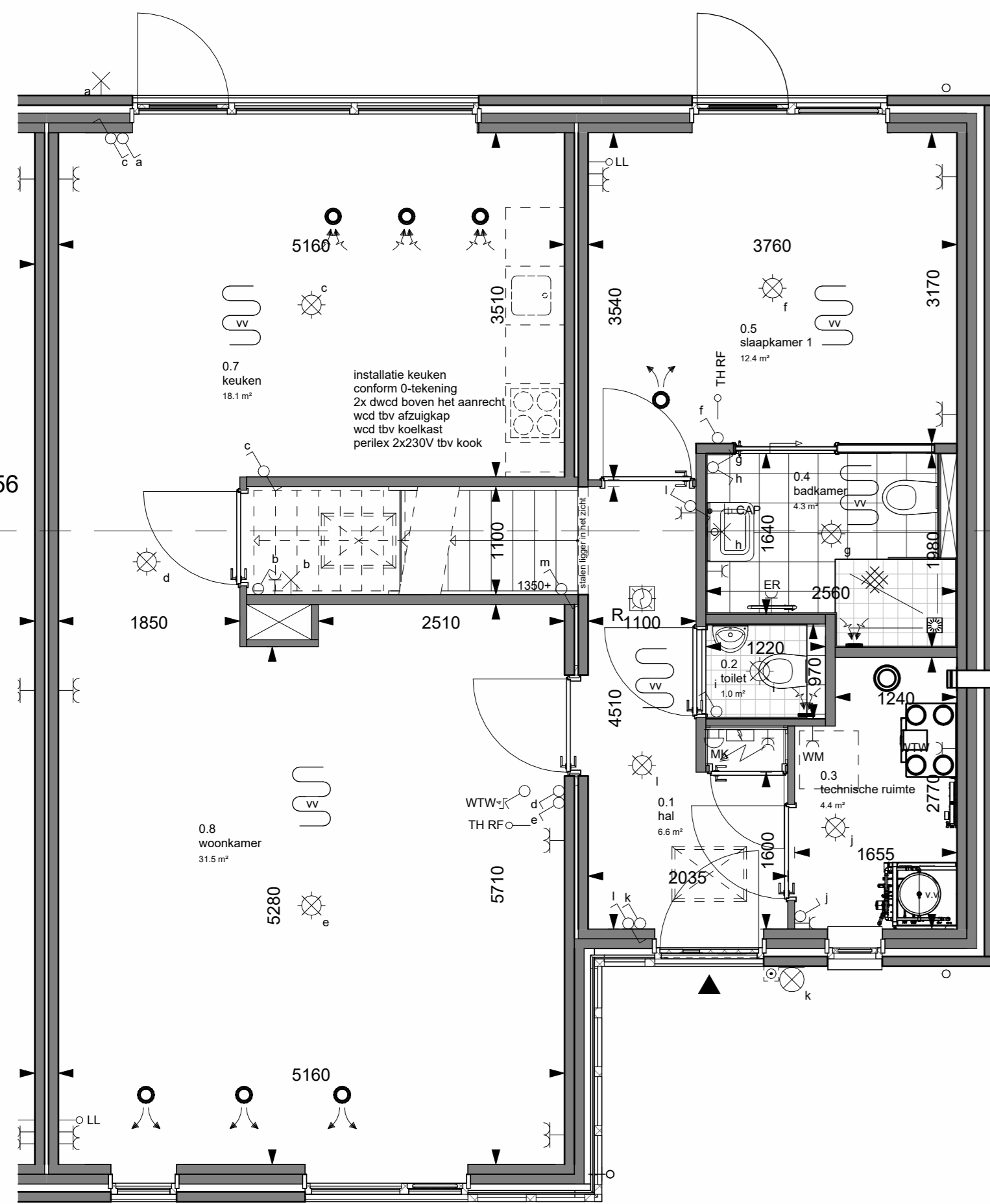
achtergevel  
Schaal: 1 : 100



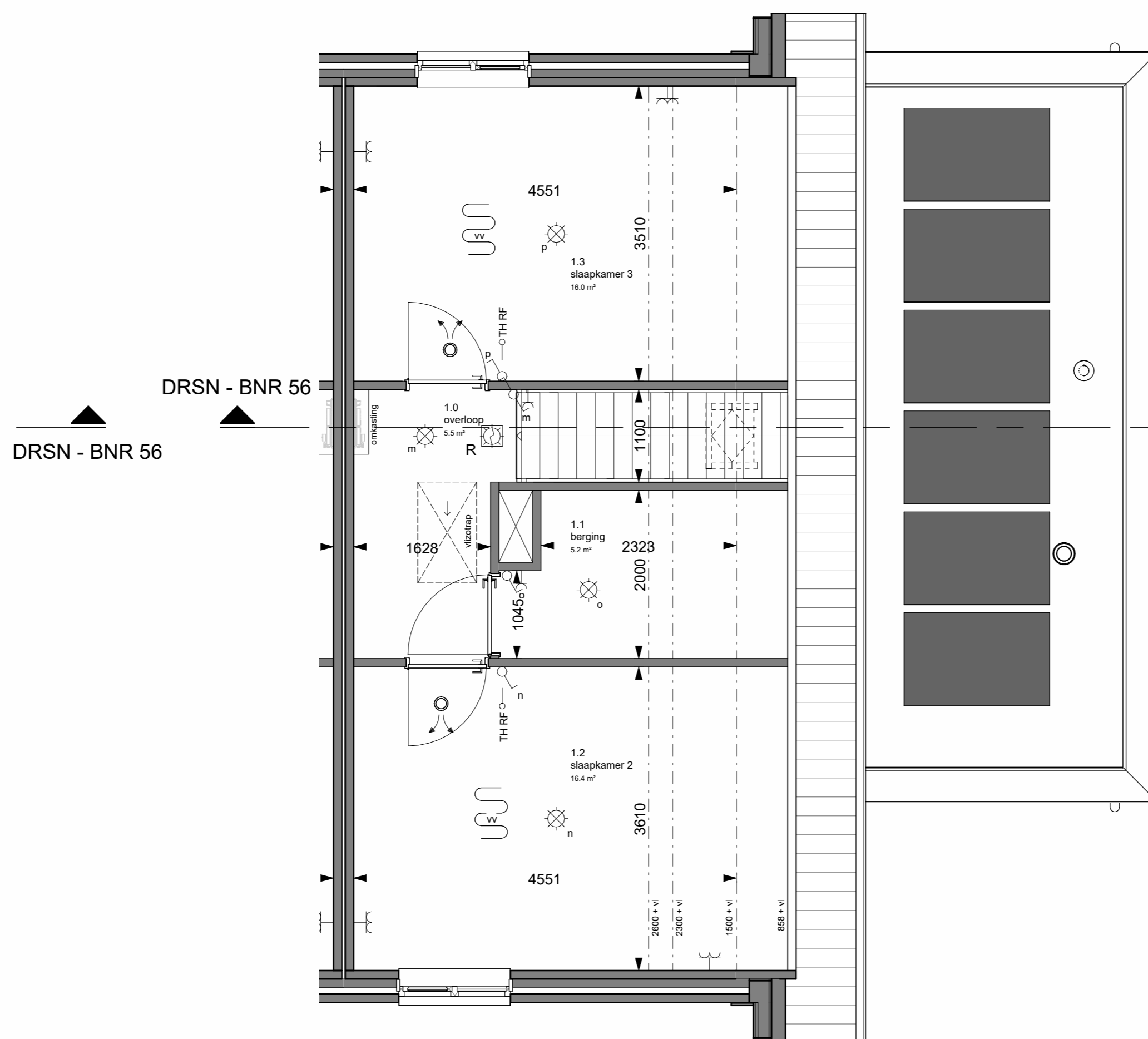
linkergevel  
Schaal: 1 : 100



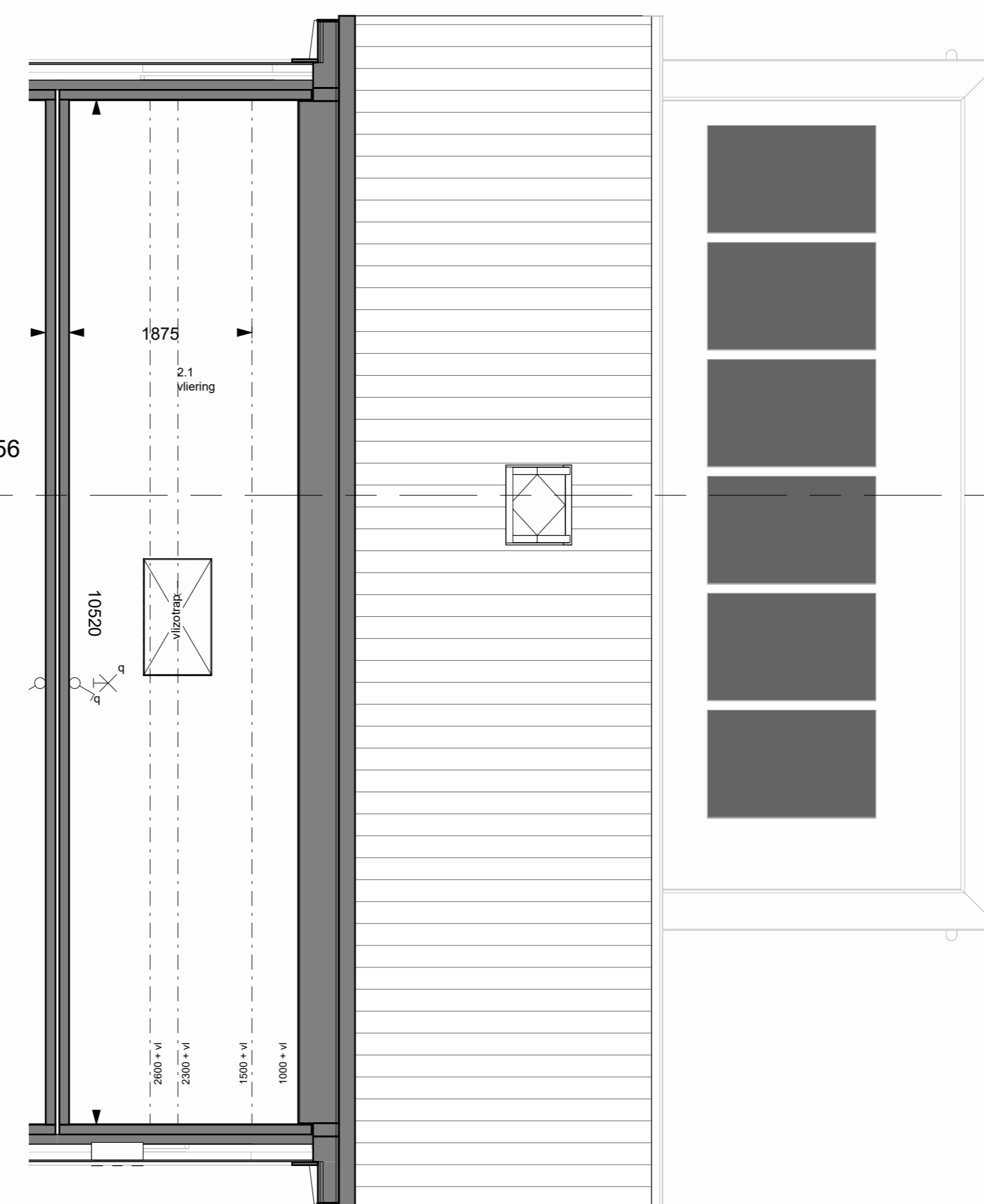
doorsnede  
Schaal: 1 : 100



begane grond  
Schaal: 1 : 50



eerste verdieping  
Schaal: 1 : 50



tweede verdieping  
Schaal: 1 : 50

RENOVOI

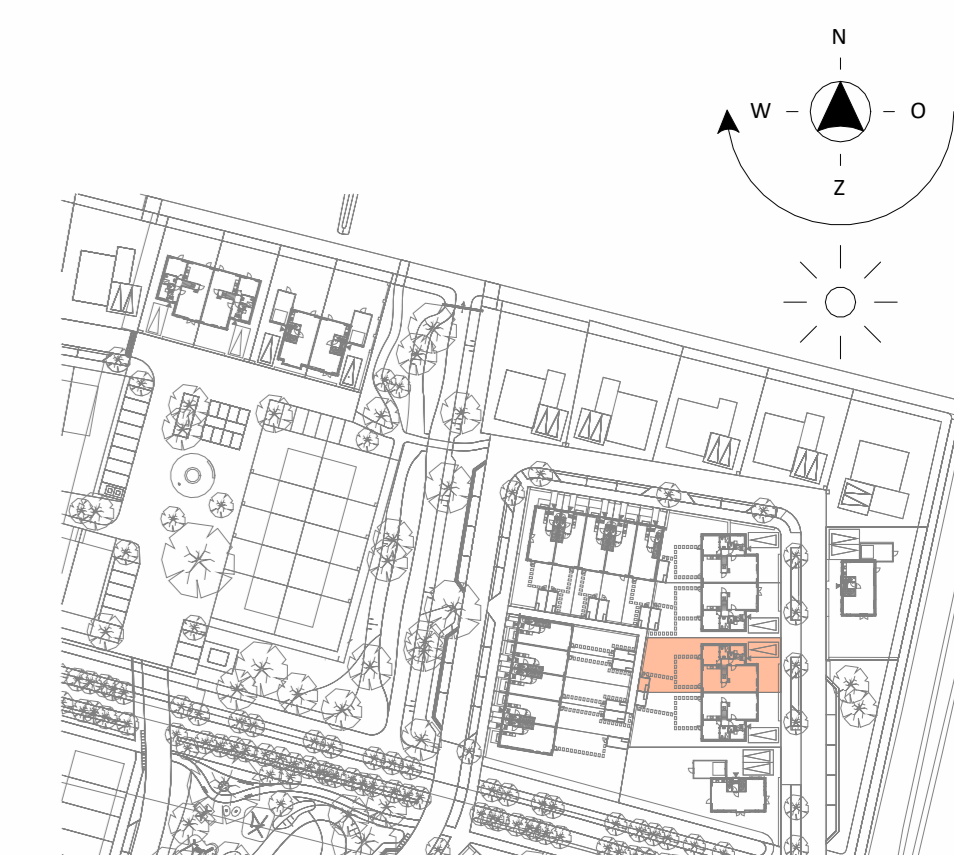
▲ Entree woning	WTW	Opstelplaats WTW unit
* Bovenlicht boven binnendeur	V	Ventilatorooster
⊕ Dicht paneel boven binnendeur	WM	Opstelplaats wasmachine
⊞ Tegelvork *	⚡	Meterkast (min. 350x770 mm)
⊞ Tegelvork op afschot t.p.v. douche	⊞	Inspectieluik
⊞ Wandtoilet *	⊞	Vieermuisenkast groot 6 st (exacte positie n.t.b.)
⊞ Fontein *	⊞	Vieermuisenkast klein 10 st (exacte positie n.t.b.)
⊞ Radiator *	GZK	Gierzwaluwkast
⊞ Wastafel *	DVK	Dwergvieermuisenkast
⊞ Luik in knieschot (toegangsluik positie n.t.b.)	⊞	Viltztrap (pijl = looprichting)
	cb	Colorbel paneel
		* = merk en type conform technische omschrijving

RENOVOI INSTALLATIES

⊞ wandcontactdoos 2-voudig horizontaal (DUO)	⊞ inblaasventiel
⊞ wandcontactdoos 2-voudig verticaal (opbouw)	⊞ afzuigventiel
⊞ wandcontactdoos	⊞ vloerverwarming
⊞ spatwaterdichte wandcontactdoos	⊞ Warmtepomp
⊞ perilex wcd 400V	⊞ Rookontluchting
⊞ perilex wcd 2x230V	⊞ Geveldoorvoer
⊞ aansluitpunt 230V	⊞ Buitenunit warmtepomp
⊞ enkelpolige schakelaar	⊞ Vloerverwarmingsverdelers
⊞ serieschakelaar	⊞ WTW unit
⊞ wissel schakelaar	⊞ wandlicht aansluitpunt
⊞ kruisschakelaar	⊞ rookmelder optisch
⊞ werkschakelaar	⊞ verdeelkast
⊞ wandcontactdoos met enkelpolige schakelaar	⊞ centraal aardpunt CAP
⊞ enkel- of tweevoudig wandcontactdoos Data	⊞ aardmat
⊞ schakelaar tbv WTW	⊞ kabel op rol
⊞ Thermostaat draadloos	
⊞ ledige leiding (controle draad)	
⊞ bedrukker	
⊞ schel	
⊞ armatuur	
⊞ centraaldoos	
⊞ centraaldoos met lichtaansluitpunt	

**Voorbehouden**  
De maten op de tekening zijn indicatief en aangegeven in millimeters / m<sup>2</sup>. Hier kunnen geen rechten aan worden ontleend. In werkelijkheid kunnen de maten afwijken.  
Installaties en sanitair zijn indicatief aangegeven op de tekening. Definitieve afmetingen, posities en aantallen conform opgave installateur. Definitieve posities worden vastgelegd bij de verdere uitwerking van het plan.

**Algemeen**  
• Exacte plaats en aantal zonnepanelen zijn afhankelijk van BENG berekening.  
• Bovenlicht, ramen, luiken, balustrades, ventilatoroosters, etc. zijn afhankelijk van de naastliggende woningtype en optionele uitbouwen.  
• Hoofdele, sanitair en opbouw van de ventilatie eenheden naar te specificeren, conform bouwvoorschriften.  
• Definitieve aantallen en posities aansluitpunten van de keukeninstallaties conform D-tekening van Voorstroom Keukens.  
• De kleur en afwerking van de deuren en kasten zijn te indiceren en aan afgeven met de tekening.  
• De positie van het plafondschakelpunt kan afwijken door de indeling van de platen en bevindt zich daarvoor mogelijk niet in het midden van de ruimte.



		Marssteden 66 7547 TD Enschede Postbus 461 7500 AL Enschede T +31 53 4 600 900 E info@koopmans.nl www.koopmans.nl	In samenwerking met 	getekend datum gecontroleerd JR	SB/TK 13-06-2024 JR
wijz. datum omschrijving A B	C D E	F G H	fase VK	woningtype schaal 1:50 / 1:100	formaat A1+
onderdeel <b>VERKOOPTEKENING BNR 56</b> project <b>Mastenbroek fase 2 Achterveld</b>			Projectnummer <b>5977</b>	blad <b>VK-56</b>	