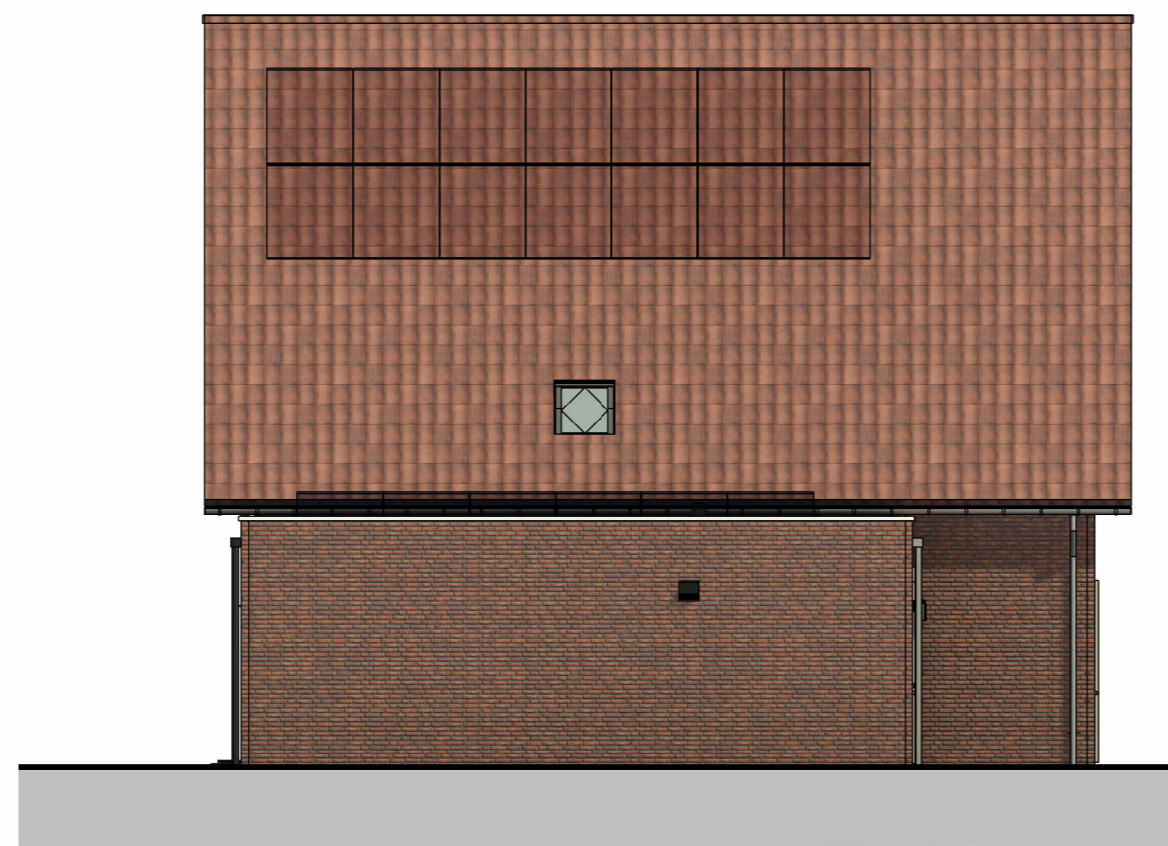




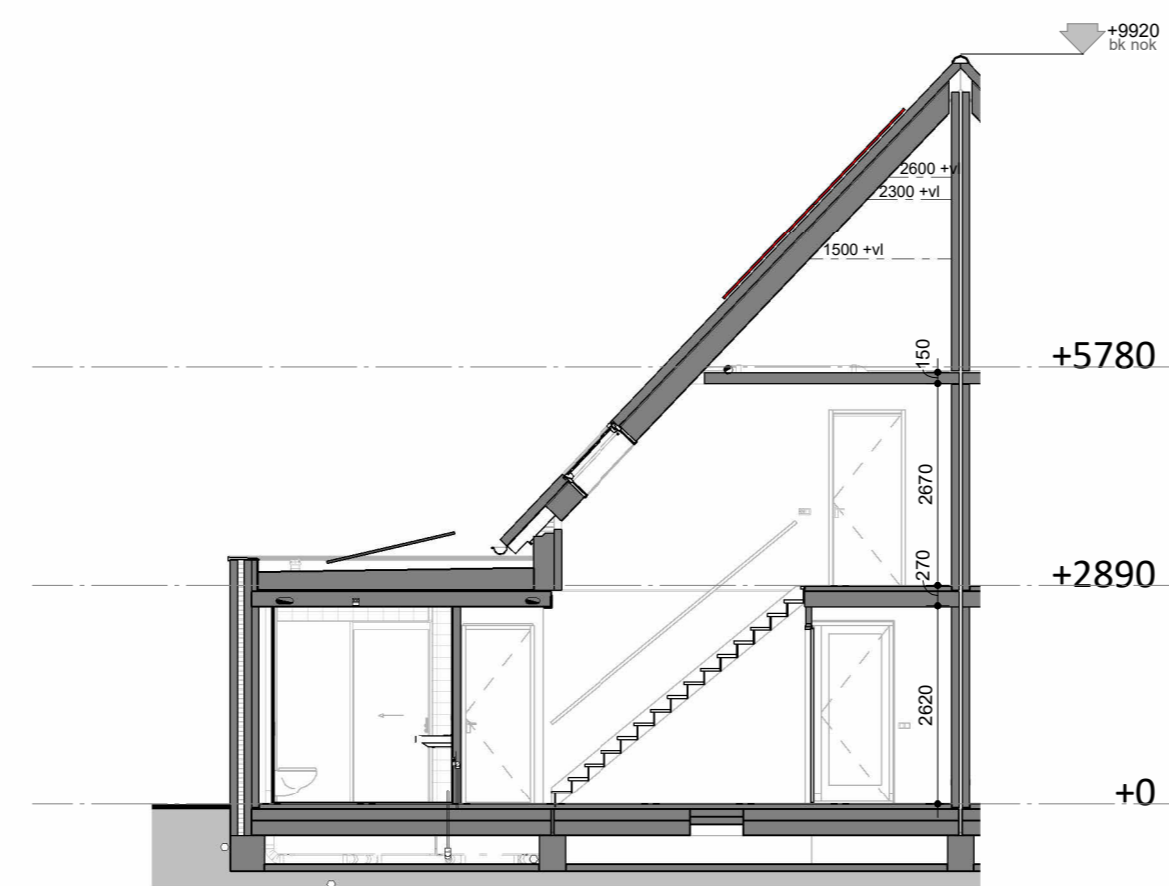
voorgevel  
Schaal: 1 : 100



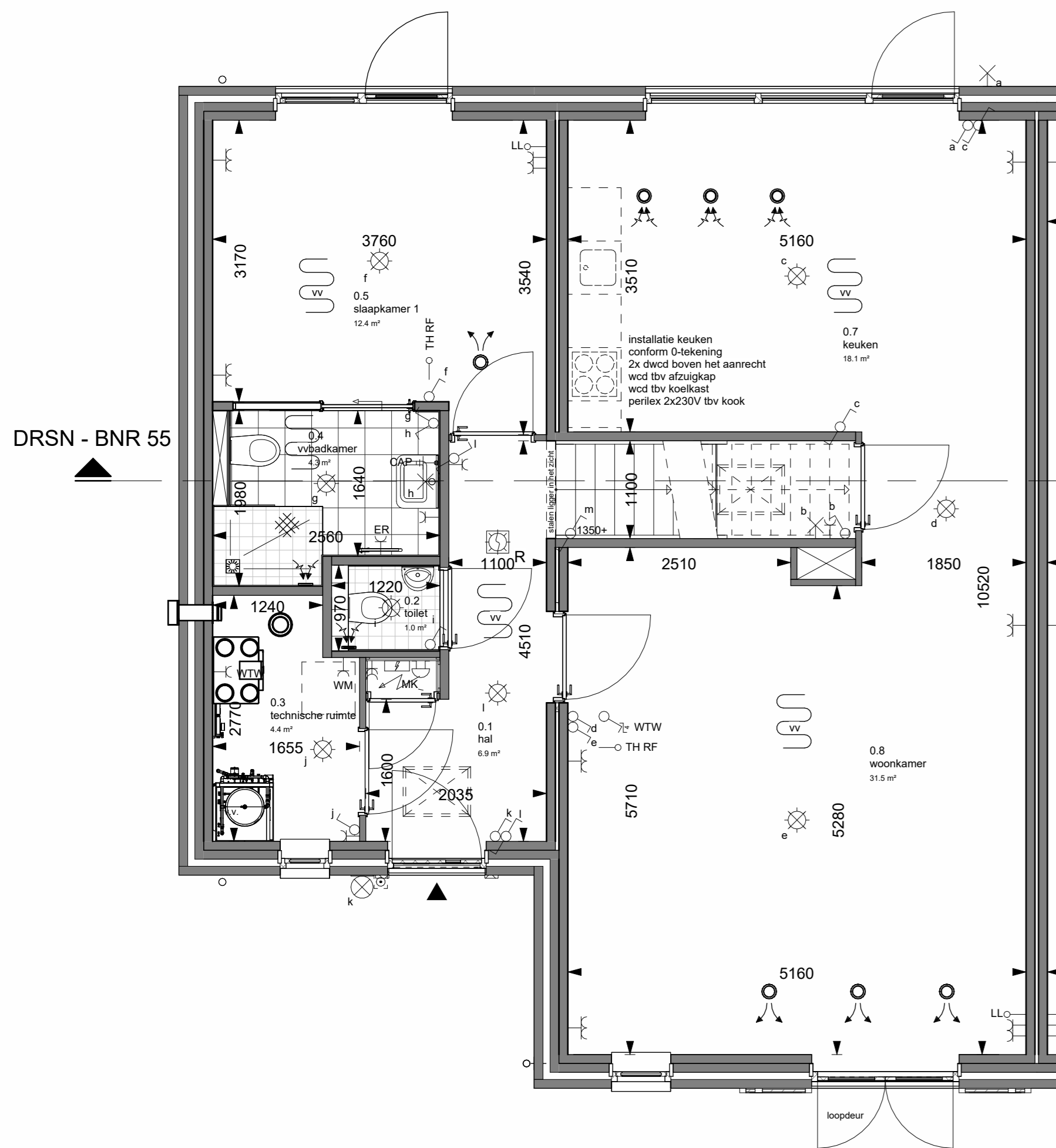
achtergevel  
Schaal: 1 : 100



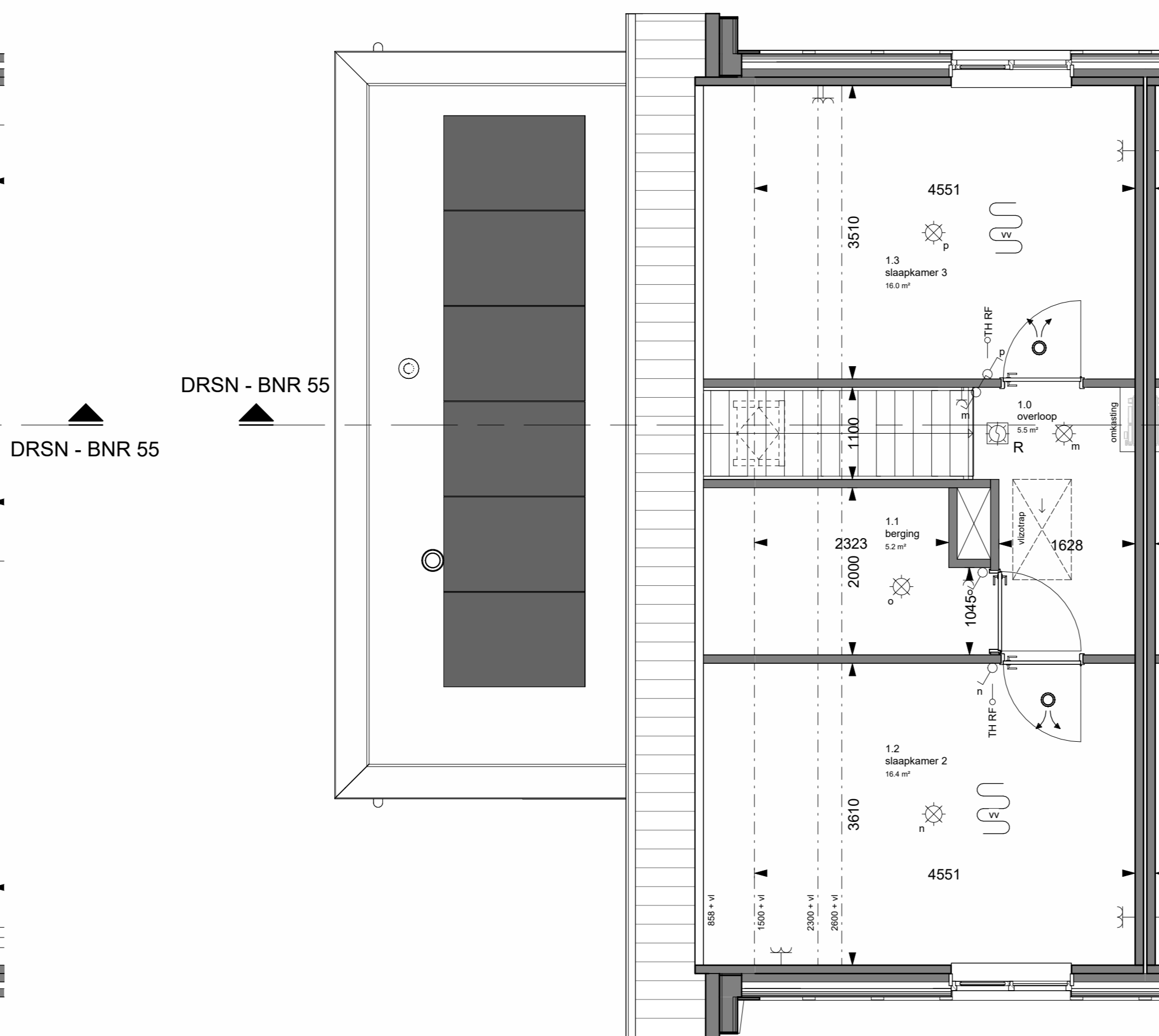
linkergevel  
Schaal: 1 : 100



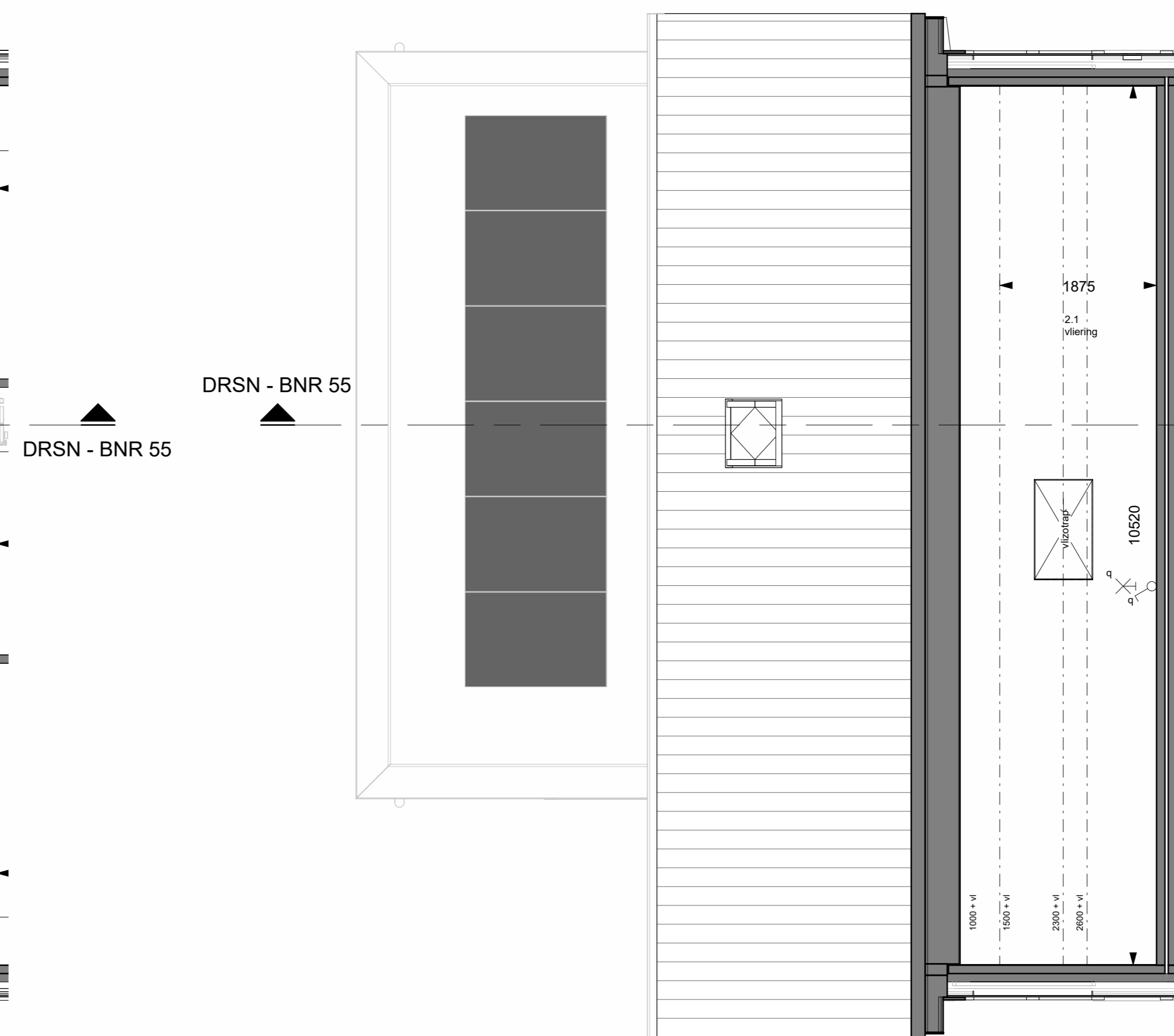
doorsnede  
Schaal: 1 : 100



begane grond  
Schaal: 1 : 50



eerste verdieping  
Schaal: 1 : 50



tweede verdieping  
Schaal: 1 : 50

RENVOOI

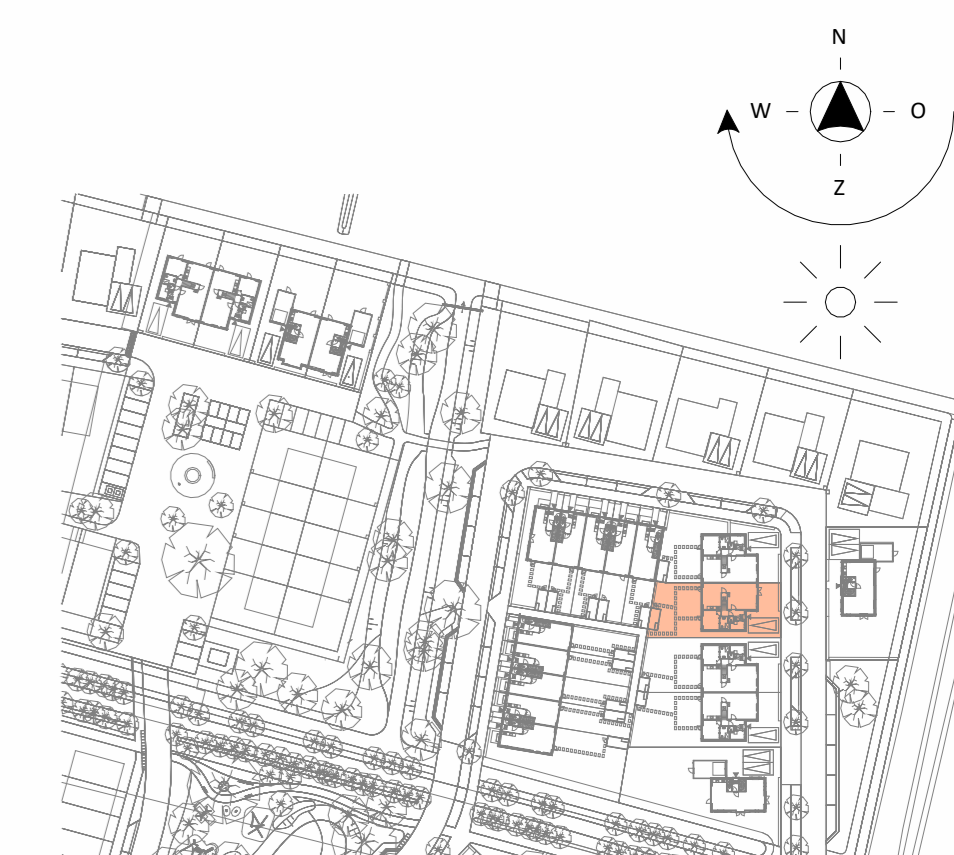
- |   |     |   |
|---|-----|---|
| ▲ Entree woning                                   | WTW | Opstelplaats WTW unit                               |
| * Bovenlicht boven binnendeur                     | V   | Ventilatorooster                                    |
| ⊕ Dicht paneel boven binnendeur                   | WM  | Opstelplaats wasmachine                             |
| ⊞ Tegelwerk *                                     | ⚡   | Meterkast (min. 350x770 mm)                         |
| ⊞ Tegelwerk op afschot t.p.v. douche              | ⊞   | Inspectieluik                                       |
| ⊞ Wandtoilet *                                    | ⊞   | Vleermuizenkast groot 6 st (exacte positie n.t.b.)  |
| ⊞ Fontein *                                       | ⊞   | Vleermuizenkast klein 10 st (exacte positie n.t.b.) |
| ⊞ Radiator *                                      | GZK | Gierzwaluwkast                                      |
| ⊞ Wastafel *                                      | DVK | Dwergvleermuiskast                                  |
| ⊞ Luik in knieschot (toegangsluik positie n.t.b.) | ⊞   | Vlitztrap (pijl = looppriechting)                   |
|   | cb  | Colorbel paneel                                     |
|   |     | * = merk en type conform technische omschrijving    |

RENVOOI INSTALLATIES

- |   |                            |
|---|----------------------------|
| ⊞ wandcontactdoos 2-voudig horizontaal (DUO)  | ⊞ inblaasventiel           |
| ⊞ wandcontactdoos 2-voudig verticaal (opbouw) | ⊞ afzuigventiel            |
| ⊞ wandcontactdoos                             | ⊞ vloerverwarming          |
| ⊞ spatwaterdichte wandcontactdoos             | ⊞ Warmtepomp               |
| ⊞ perilex wcd 400V                            | ⊞ Riool ontluchting        |
| ⊞ perilex wcd 2x230V                          | ⊞ Geveldoorvoer            |
| ⊞ aansluitpunt 230V                           | ⊞ Buitenunit warmtepomp    |
| ⊞ enkelpolige schakelaar                      | ⊞ Vloerverwarmingsverdeler |
| ⊞ serieschakelaar                             | ⊞ WTW unit                 |
| ⊞ wissel schakelaar                           | ⊞ wandlicht aansluitpunt   |
| ⊞ kruisschakelaar                             | ⊞ rookmelder optisch       |
| ⊞ werkschakelaar                              | ⊞ verdeelkast              |
| ⊞ wandcontactdoos met enkelpolige schakelaar  | ⊞ centraal aardpunt CAP    |
| ⊞ enkel- of tweevoudig wandcontactdoos Data   | ⊞ aardmat                  |
| ⊞ schakelaar tbv WTW                          | ⊞ kabel op rol             |
| ⊞ Thermostaat draadloos                       |                            |
| ⊞ ledige leiding (controle draad)             |                            |
| ⊞ bedrukker                                   |                            |
| ⊞ schel                                       |                            |
| ⊞ armatuur                                    |                            |
| ⊞ centraaldoos                                |                            |
| ⊞ centraaldoos met lichtaansluitpunt          |                            |

**Voorbehouden**  
De maten op de tekening zijn indicatief en aangegeven in millimeters / m<sup>2</sup>, hier kunnen geen rechten aan worden ontleend. In werkelijkheid kunnen de maten afwijken.  
Installaties en sanitair zijn indicatief aangegeven op de tekening. Definieer afmetingen, posities en aantallen conform opgave installateur. Definieer posities worden vastgelegd bij de verdere uitwerking van het plan.

**Afgeven**  
• Exacte plaats en aantal zorgopdrachten zijn afhankelijk van BENG berekening.  
• Bevestigings, laden, haken, losmaken, verwijderen/afbreken etc. is afhankelijk van de naastgelegen woningtype en optionele uitbouwen.  
• Hoofde, wanden en opbouw van de ventilatie eenheden nadat in de ruimte, conform bouwvoorschriften.  
• Definieer aantallen en posities aansluitpunten van de keukeninstallaties conform O-bekering van Voorzien Keukens.  
• De kleur en afmeting van de deuren en kozijnen zijn te indicatief en aan afwijking met de realisatie.  
• De positie van het plafondschakelpunt kan afwijken door de indeling van de platen en bevindt zich daarvoor mogelijk niet in het midden van de ruimte.



		Marsvelden 66 7547 TD Erichshede Postbus 461 7500 AL Erichshede T +31 (0) 4800 9000 E info@koopmans.nl www.koopmans.nl		In samenwerking met 		getekend datum gecontroleerd JR		SBT/K 13-06-2024	
wjz	datum	omschrijving	C	D	E	F	G	H	
A									
B									
onderdeel <b>VERKOOPTEKENING BNR 55</b> project <b>Mastenbroek fase 2 Achterveld</b>						fase VK	woningtype 1:50 / 1:100	schaal A1+	formaat VK-55
Projectnummer <b>5977</b>						blad <b>VK-55</b>			