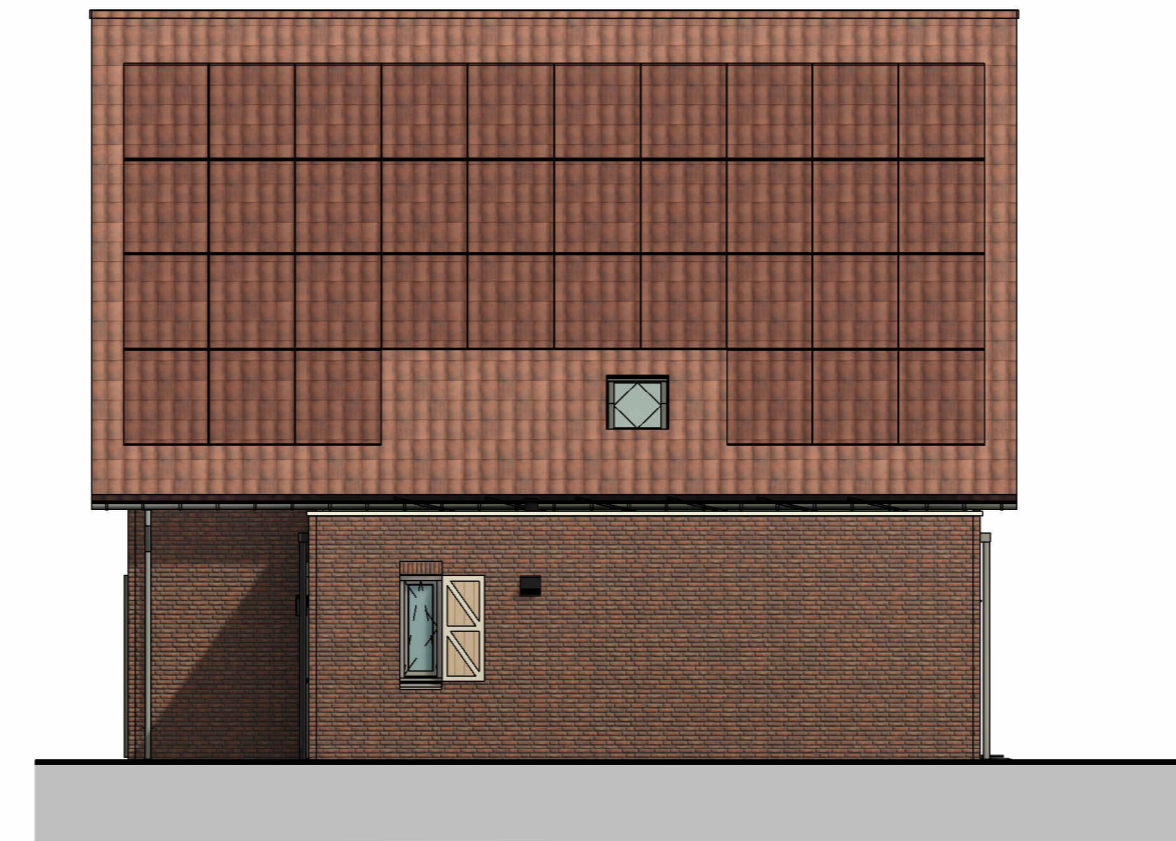
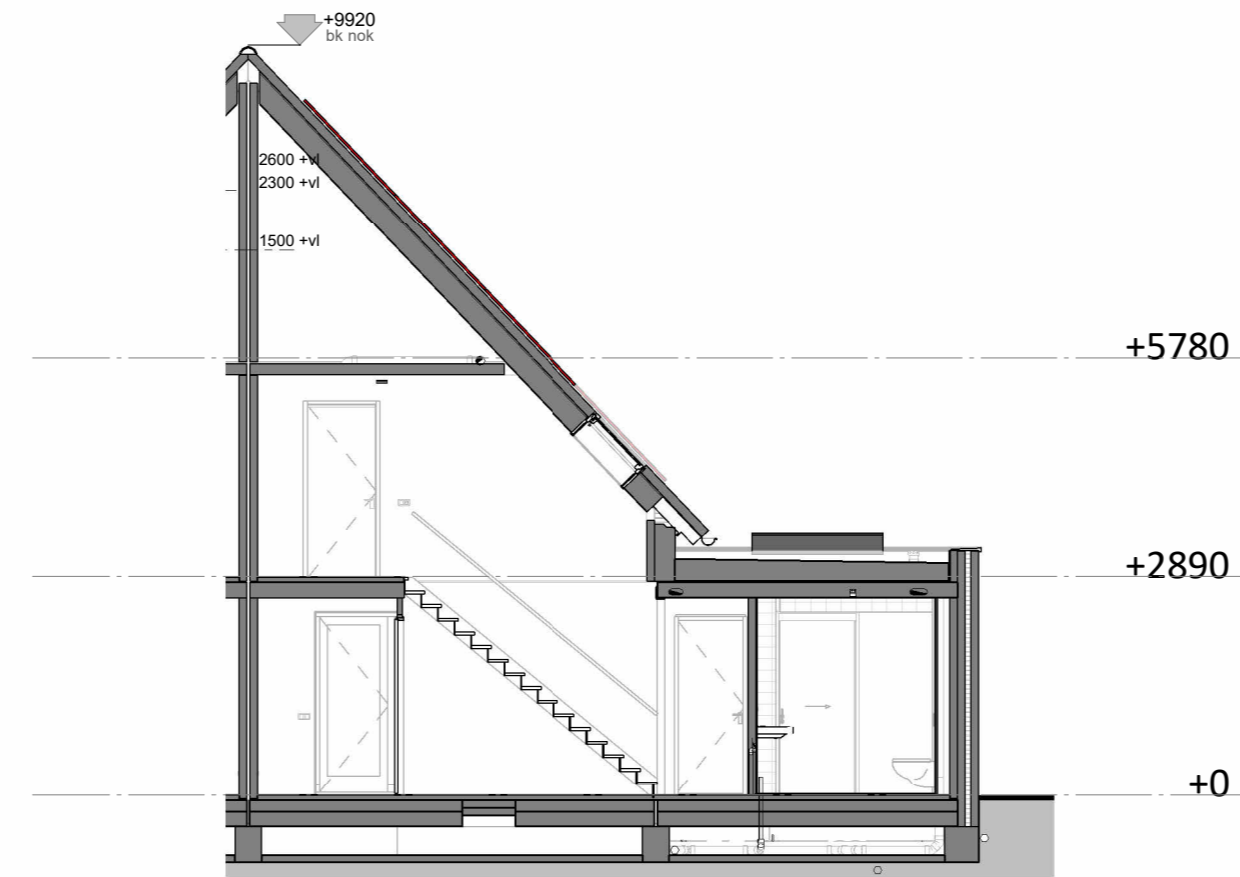


voorgevel
Schaal: 1 : 100

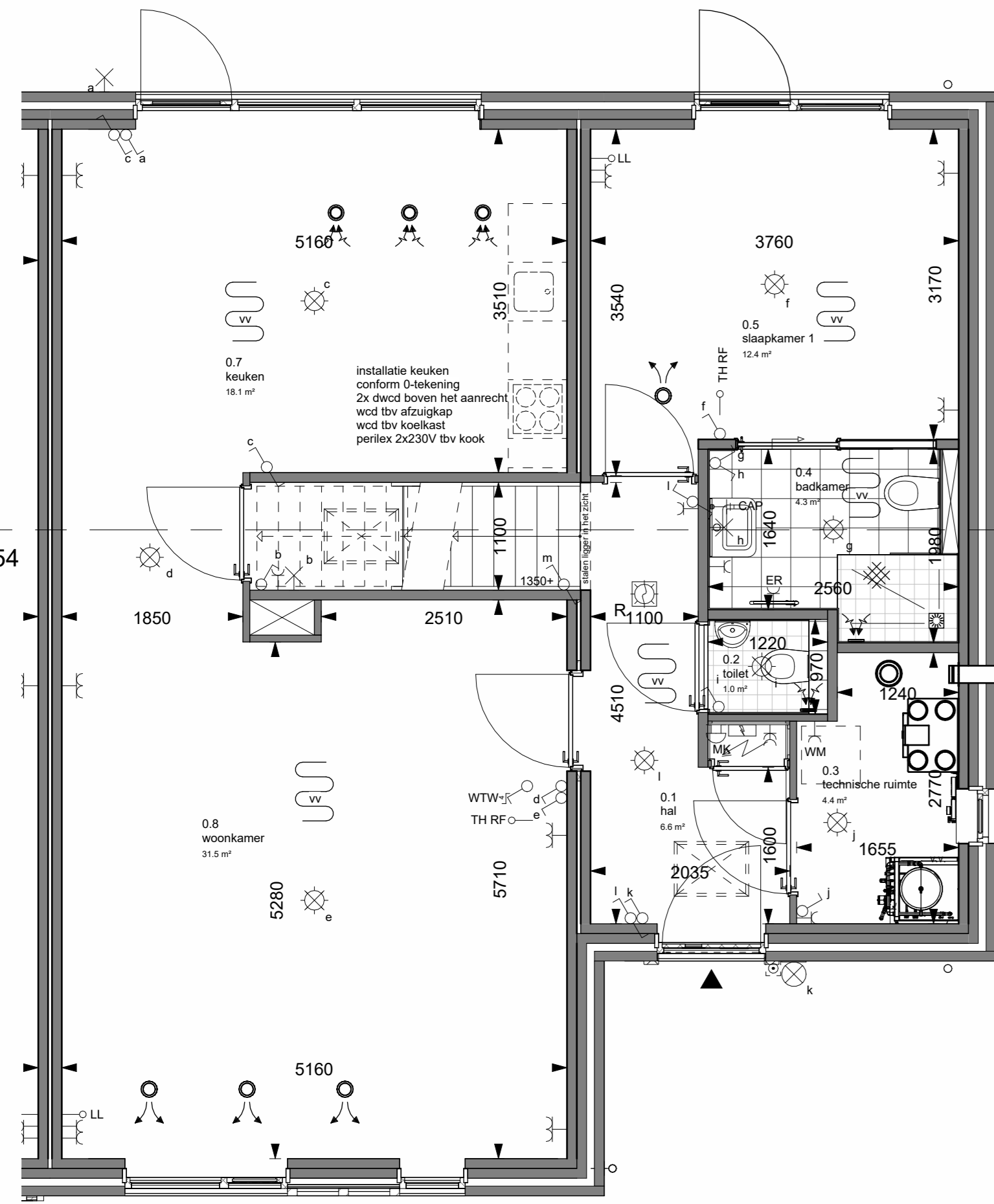
achtergevel
Schaal: 1 : 100



rechtgevel
Schaal: 1 : 100

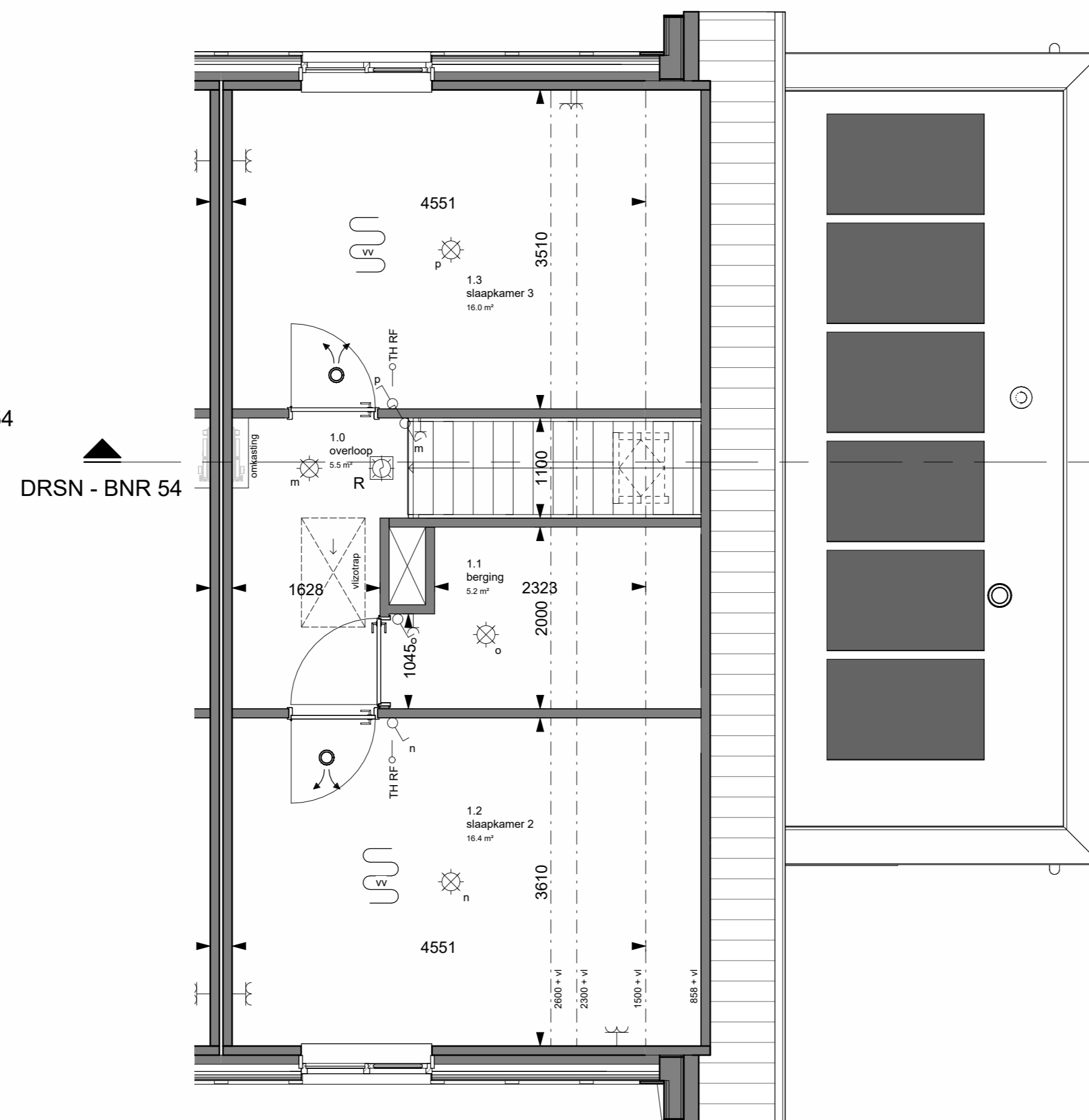


doorsnede
Schaal: 1 : 100



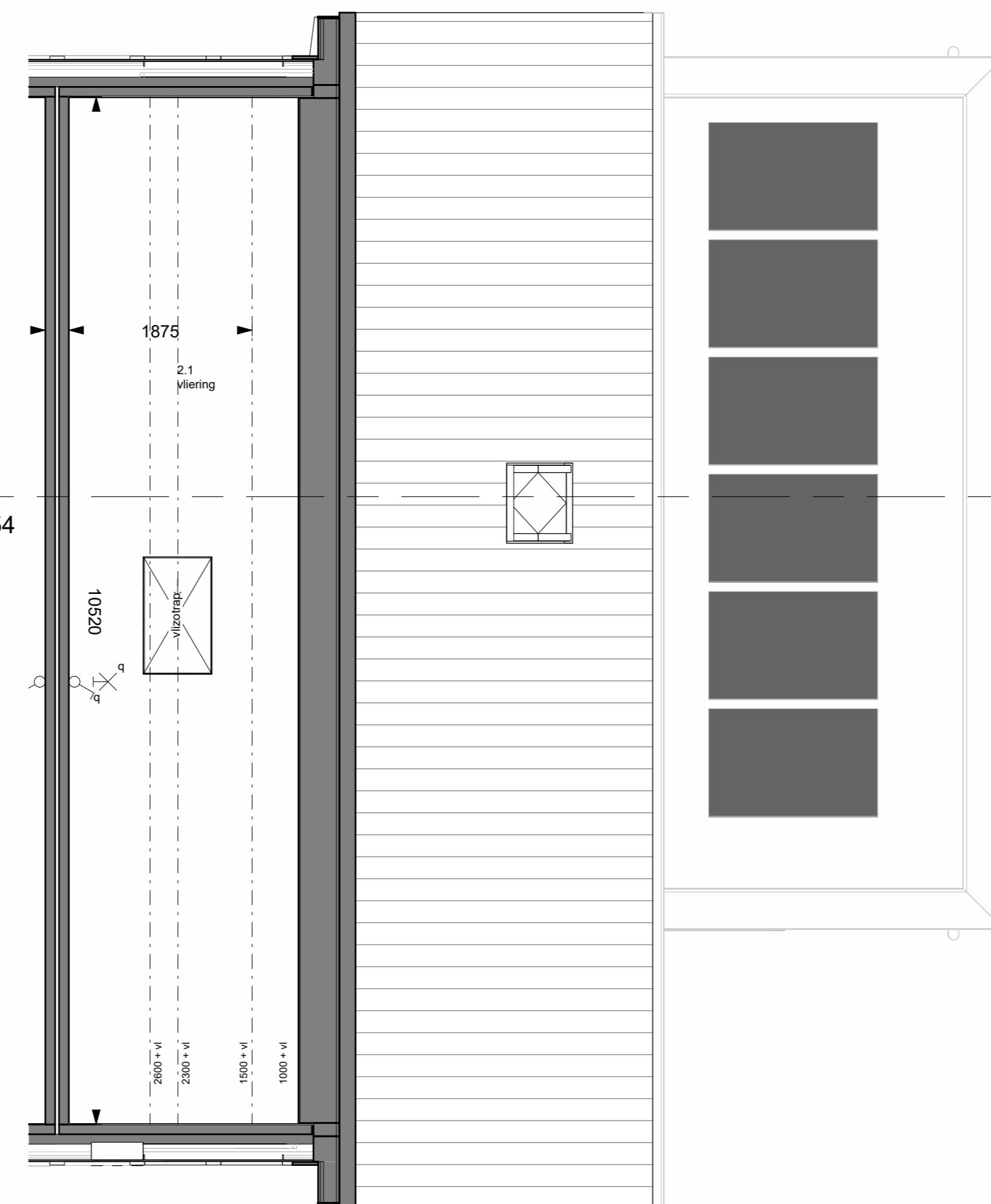
begane grond
Schaal: 1 : 50

DRSN - BNR 54



eerste verdieping
Schaal: 1 : 50

DRSN - BNR 54



tweede verdieping
Schaal: 1 : 50

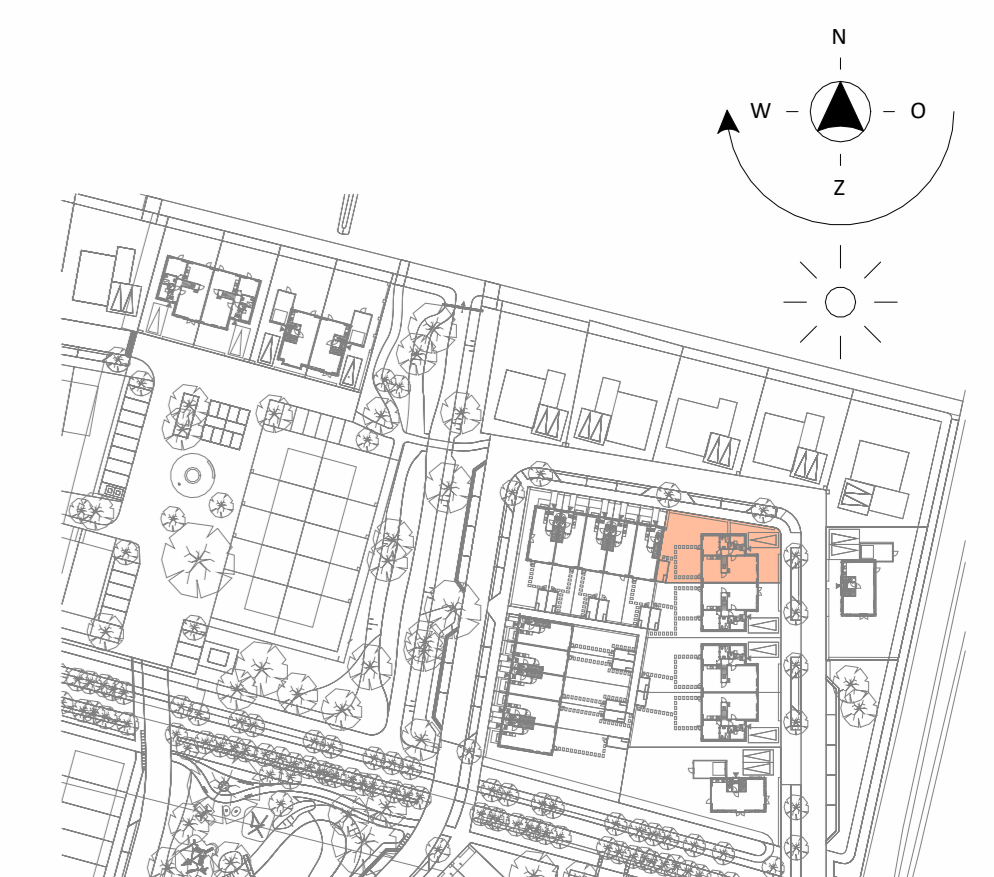
DRSN - BNR 54

| RENOVOOI | | | |
|----------|-------------------------------------------------|-----|-----------------------------------------------------|
| | Entree woning | WTW | Opstelplaats WTW unit |
| | Bovenlicht boven binnendeur | V | Ventilatierooster |
| | Dicht paneel boven binnendeur | WM | Opstelplaats wasmachine |
| | Tegelwerk * | | Meterkast (min. 350x770 mm) |
| | Tegelwerk op afschot t.p.v. douche | | Inspectieluik |
| | Wandtoilet * | | Vleermuizenkast groot 6 st (exacte positie n.t.b.) |
| | Fontein * | | Vleermuizenkast klein 10 st (exacte positie n.t.b.) |
| | Radiator * | GZK | Gierzwaluwkast |
| | Wastafel * | DVK | Dwergvleermuiskast |
| | Luik in knieschot (toegangsluik positie n.t.b.) | | Viltztrap (pijl = looprichting) |
| | | cb | Colorbel paneel |
| | | | * = merk en type conform technische omschrijving |

| RENOVOOI INSTALLATIES | | | |
|-----------------------|---------------------------------------------|--|---------------------------|
| | wandcontactdoos 2-voudig horizontaal (DUO) | | inblaasventiel |
| | wandcontactdoos 2-voudig verticaal (opbouw) | | afzuigventiel |
| | wandcontactdoos | | vloerverwarming |
| | spatwaterdichte wandcontactdoos | | Warmtepomp |
| | perilex wcd 400V | | Riool ontluchting |
| | perilex wcd 2x230V | | Geveldoorvoer |
| | aansluitpunt 230V | | Buitenunit warmtepomp |
| | enkelpolige schakelaar | | Vloerverwarmingsverdelers |
| | serieschakelaar | | WTW unit |
| | wissel schakelaar | | wandlicht aansluitpunt |
| | kruisschakelaar | | rookmelder optisch |
| | werkschakelaar | | verdeelkast |
| | wandcontactdoos met enkelpolige schakelaar | | centraal aardpunt CAP |
| | enkel- of tweevoudig wandcontactdoos Data | | aardmat |
| | schakelaar tbv WTW | | kabel op rol |
| | Thermostaat draadloos | | |
| | ledige leiding (controle draad) | | |
| | beldrukker | | |
| | schel | | |
| | armatuur | | |
| | centraaldoos | | |
| | centraaldoos met lichtaansluitpunt | | |

Voorbereiding
De maten op de tekening zijn indicatief en aangegeven in millimeters / m². Hier kunnen geen rechten aan worden ontleend. In werkelijkheid kunnen de maten afwijken.
Installaties en sanitair zijn indicatief aangegeven op de tekening. Definieer afmetingen, posities en aantallen conform opgave installateur. Definieer posities worden vastgelegd bij de verdere uitwerking van het plan.

Aanpak
- Exacte plaats en aantal zorgpunten zijn afhankelijk van BENG berekening.
- Beldrukker, schel, hanger, halveraar, rookmelder, draadloos afstandsbediening is afhankelijk van de naastgelegen woningtype en optionele uitbouwen.
- Hoofdleiding, aardpunt en opbouw van de ventilatie eenheden naar de buitenunit, conform bouwvoorschriften.
- Definieer aantallen en posities aansluitpunten van de keukeninstallaties conform D-tekening van Voorstroom Keukens.
- De kleur en afmeting van de deurbel is te indiceren en aan afgeven met de installatie.
- De positie van het plafondlichtpunt kan afwijken door de indeling van de platen en bevindt zich daarvoor mogelijk niet in het midden van de ruimte.



| | | | | |
|-----------------------------------------------------------------------------------------------------------------------------------------|-------|--------------------------------------------------------------------------------------------|------------------------|-------------------|
| Marssteden 66 7547 TD Erichede Postbus 461 7500 AL Erichede T +31 53 4 600 000 E info@koopmans.nl www.koopmans.nl | | In samenwerking met getekend datum gecontroleerd SB/TK 13-06-2024 JR | | |
| wijz. | datum | omschrijving | C | F |
| A | | | D | |
| B | | | E | H |
| onderdeel VERKOOPTEKENING BNR 54 project Mastenbroek fase 2 Achterveld | | | fase VK | woningtype A1+ |
| Projectnummer 5977 | | | schaal 1:50 / 1:100 | formaat A1+ |
| blad VK-54 | | | | |