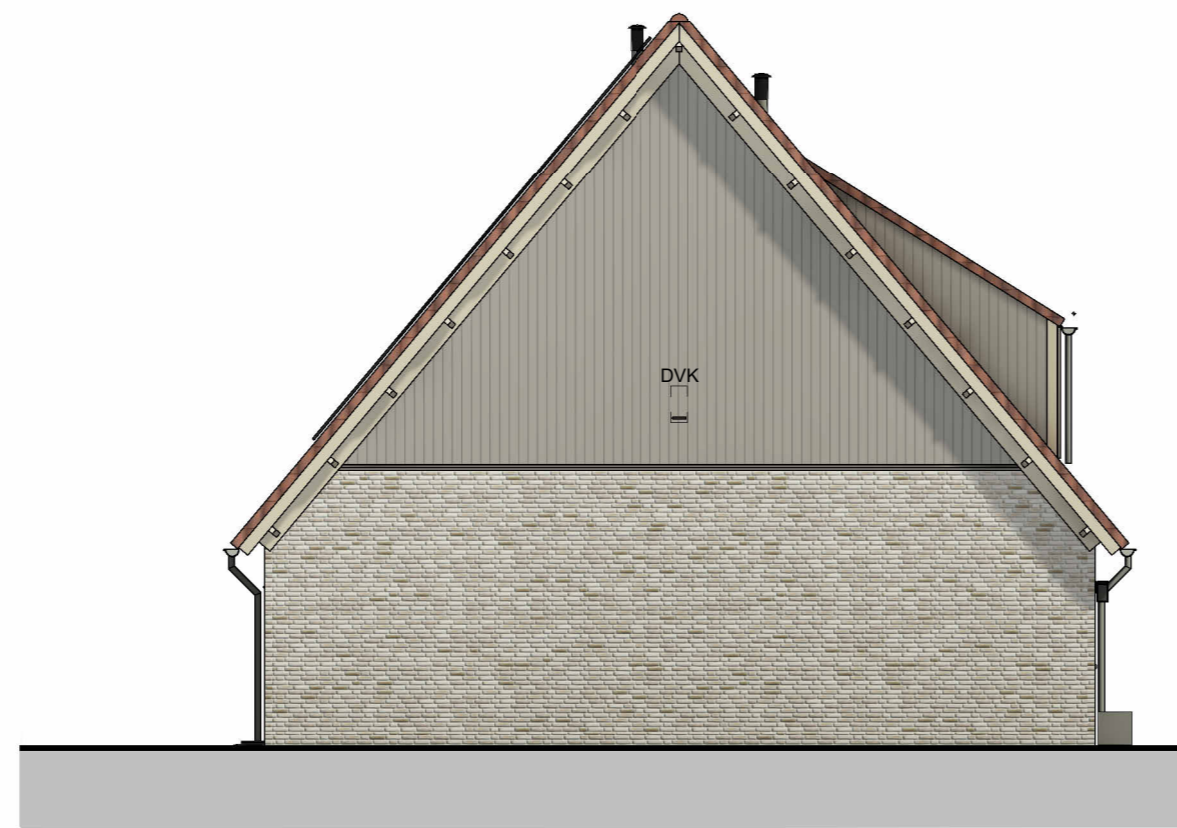




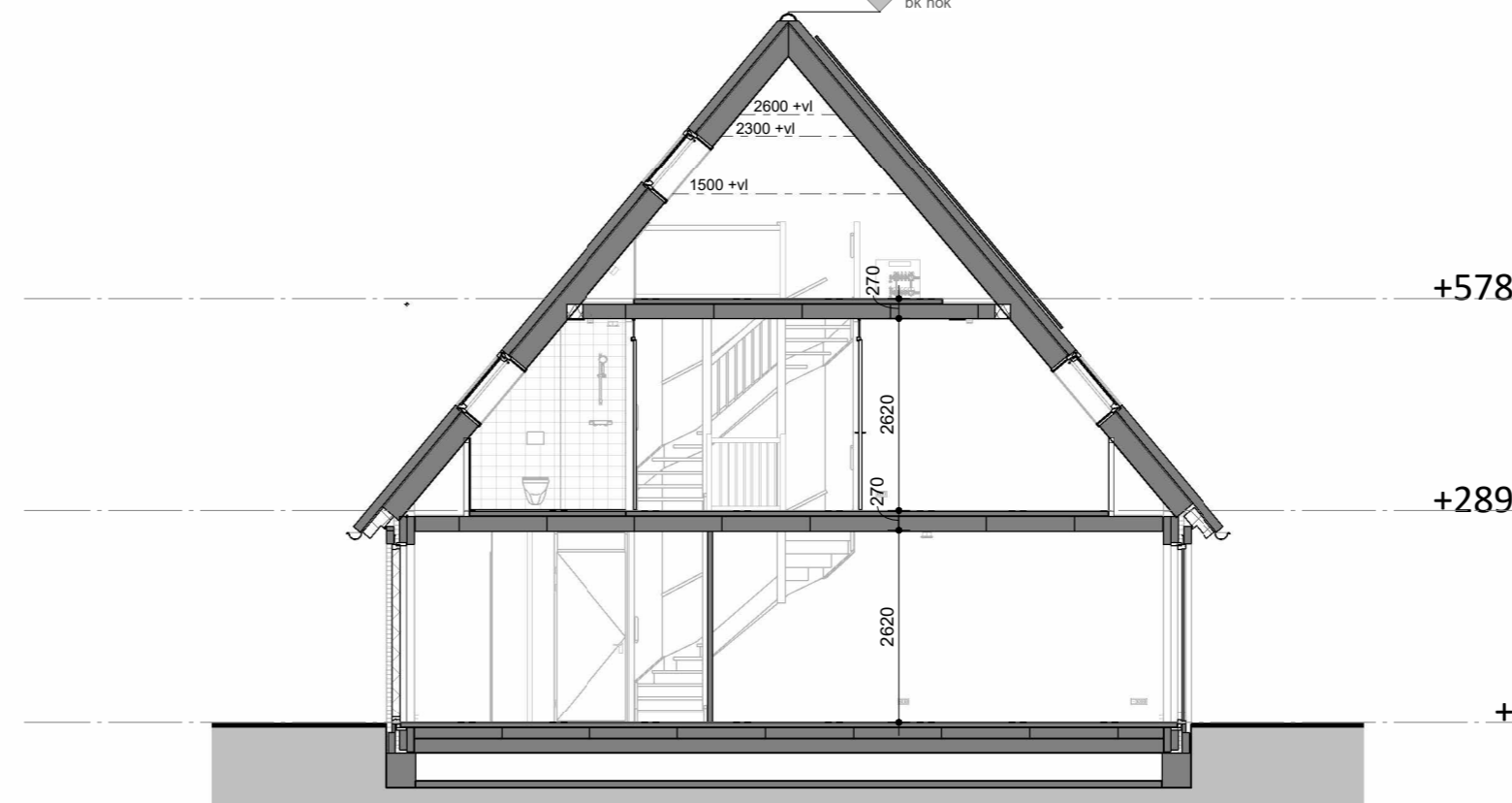
voorgevel
Schaal: 1 : 100



achtergevel
Schaal: 1 : 100



linkergevel
Schaal: 1 : 100



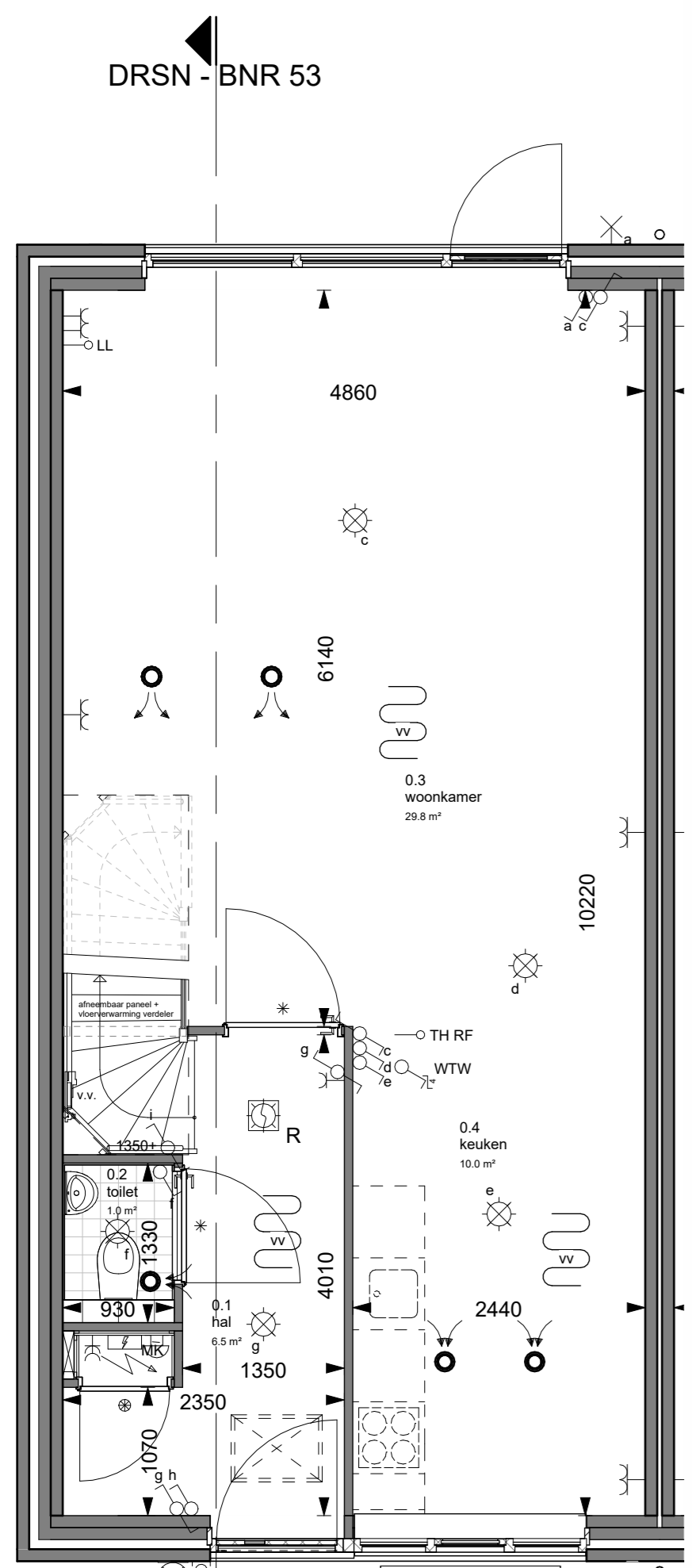
doorsnede
Schaal: 1 : 100

RENVOOI			
▲	Entree woning	WTW	Opstelplaats WTW unit
*	Bovenlicht boven binnendeur	V	Ventilatierooster
⊗	Dicht paneel boven binnendeur	WM	Opstelplaats wasmachine
⊞	Tegelwerk *	⚡	Meterkast (min. 350x770 mm)
⊞	Tegelwerk op afschot t.p.v. douche	⊞	Inspectieluik
⊞	Wandtoilet *	⊞	Vleermuizenkast groot 6 st (exacte positie n.t.b.)
⊞	Fontein *	⊞	Vleermuizenkast klein 10 st (exacte positie n.t.b.)
⊞	Radiator *	gzk	Gierzwaluwkast
⊞	Wastafel *	DVK	Dwergvleermuiskast
⊞	Luik in knieschot (toegangsluik positie n.t.b.)	⊞	Viltzotrap (pijl = looppriechting)
		cb	Colorbel paneel
			* = merk en type conform technische omschrijving

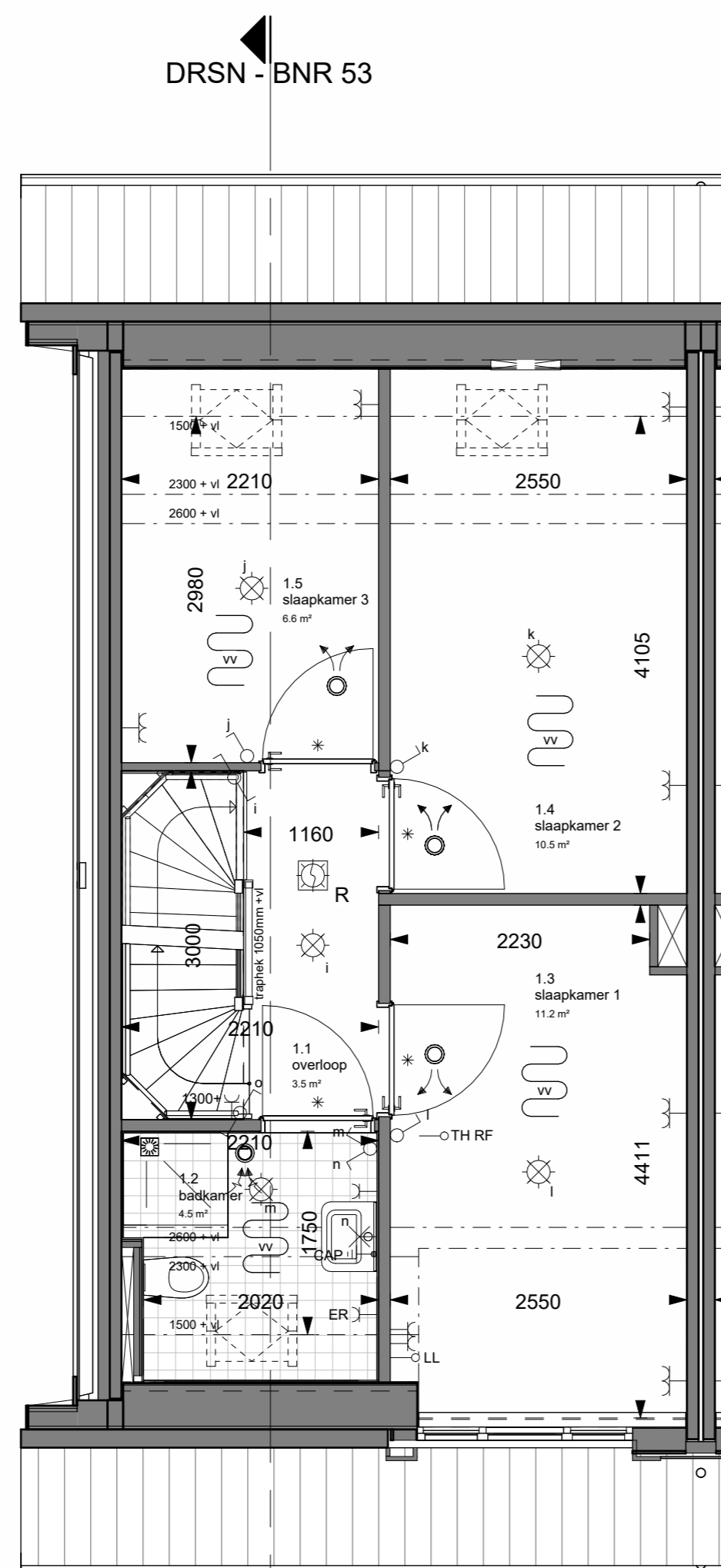
RENVOOI INSTALLATIES			
⊞	wandcontactdoos 2-voudig horizontaal (DUO)	⊞	inblaasventiel
⊞	wandcontactdoos 2-voudig verticaal (opbouw)	⊞	afzuigventiel
⊞	wandcontactdoos	⊞	vloerverwarming
⊞	spatwaterdichte wandcontactdoos	⊞	Warmtepomp
⊞	perilex wcd 400V	⊞	Riool ontluchting
⊞	perilex wcd 2x230V	⊞	Geveldeurvoer
⊞	aansluitpunt 230V	⊞	Buitenunit warmtepomp
⊞	enkelpolige schakelaar	⊞	Vloerverwarmingsverdelers
⊞	serieschakelaar	⊞	WTW unit
⊞	wissel schakelaar	⊞	wandlicht aansluitpunt
⊞	kruisschakelaar	⊞	rookmelder optisch
⊞	werkschakelaar	⊞	verdeelkast
⊞	wandcontactdoos met enkelpolige schakelaar	⊞	centraal aardpunt CAP
⊞	enkel- of tweevoudig wandcontactdoos Data	⊞	aardmat
⊞	schakelaar tbv WTW	⊞	kabel op rol
⊞	Thermostaat draadloos		
⊞	ledige leiding (controle draad)		
⊞	beldrukker		
⊞	schel		
⊞	armatuur		
⊞	centraaldoos		
⊞	centraaldoos met lichtaansluitpunt		

Voorbehouden
De maten op de tekening zijn indicatief en aangegeven in millimeters / m², hier kunnen geen rechten aan worden ontleend. In werkelijkheid kunnen de maten afwijken.
Installaties en sanitair zijn indicatief aangegeven op de tekening. Definitieve afmetingen, posities en aantallen conform opgave installateur. Definitieve posities worden vastgelegd bij de verdere uitwerking van het plan.

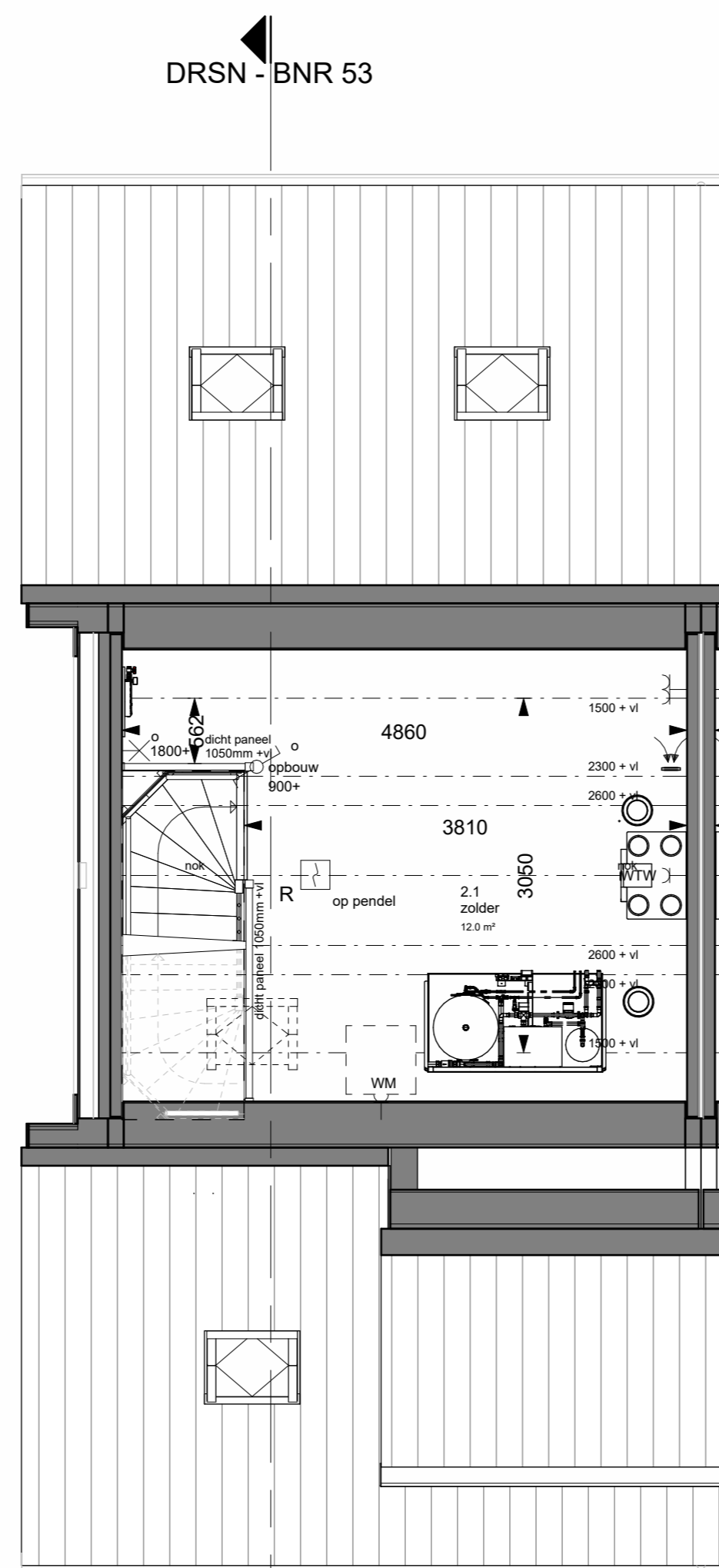
Algemeen
- Exacte plaats en aantal zonnepanelen zijn afhankelijk van BENG berekening.
- Belandingen, tuinen, hagen, hekwerken, hemelwaterafvoeren etc. zijn afhankelijk van de raadgelegen woningtype en optionele uitbouwen.
- Posities, aantallen en opbouw van de ventilatie worden nadere te bepalen, conform bouwbesluitverordening.
- Definitieve aantallen en posities aansluitpunten van de keukeninstallaties conform D-tekening van Voortman Keukens.
- De kleur en uitlegging van o.a. de meubeltekstuur zijn te indicatie en kan afwijken met de realiteit.
- De positie van het plafondcontactpunt kan afwijken door de indeling van de platen en bevindt zich daardoor mogelijk niet in het midden van de ruimte.



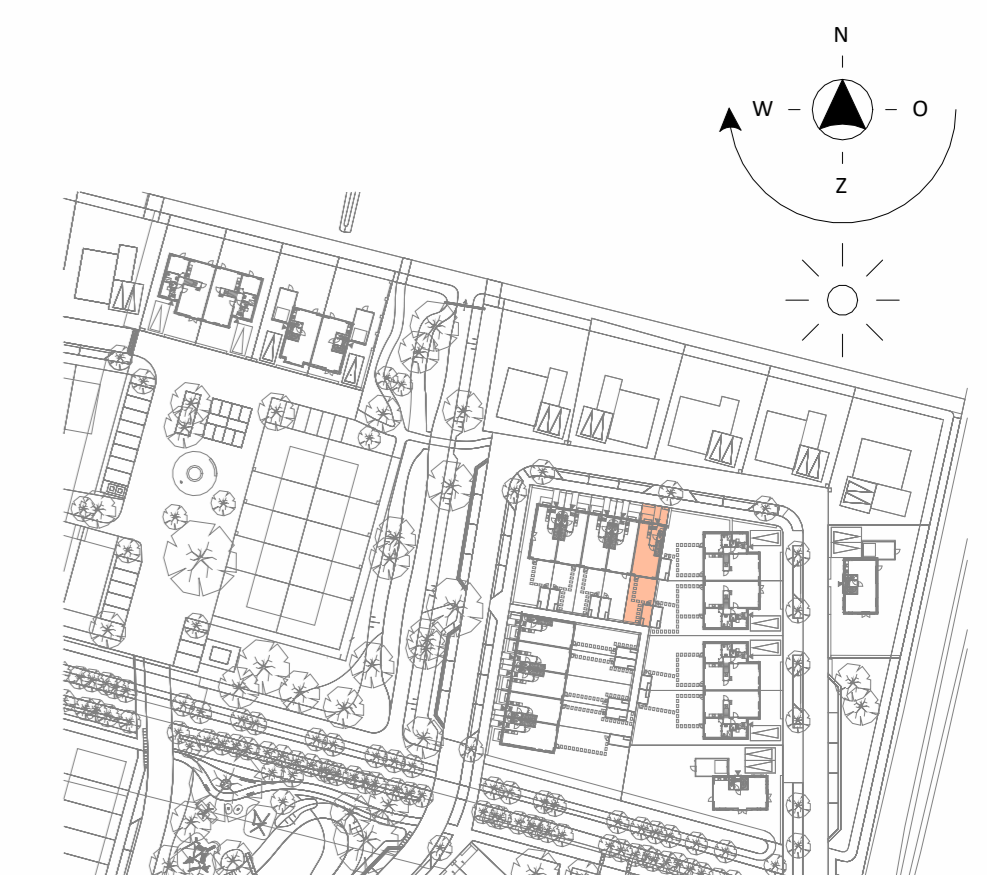
DRSN - BNR 53
begane grond
Schaal: 1 : 50



DRSN - BNR 53
eerste verdieping
Schaal: 1 : 50



DRSN - BNR 53
tweede verdieping
Schaal: 1 : 50



		Mastenbroek 06 7547 TD Eerschede Postbus 481 7200 AL Eerschede T +31 53 4 600 600 E info@koopmans.nl www.koopmans.nl		In samenwerking met: 		getekend SB/TK datum 13-06-2024 gecontroleerd JR	
wijz.	datum	omschrijving	C	D	E	F	G
A							
B							
onderdeel VERKOOPTEKENING BNR 53 project Mastenbroek fase 2 Achterveld						fase VK woningtype Projectnummer 5977	schaal 1:50 / 1:100 formaat A1 blad VK-53