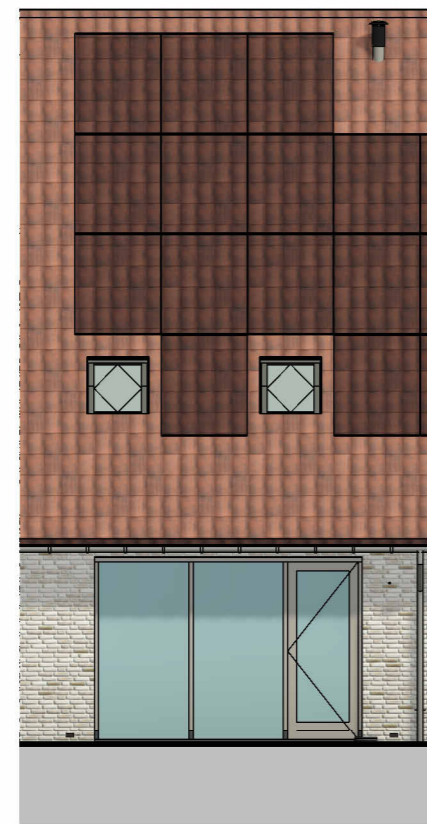
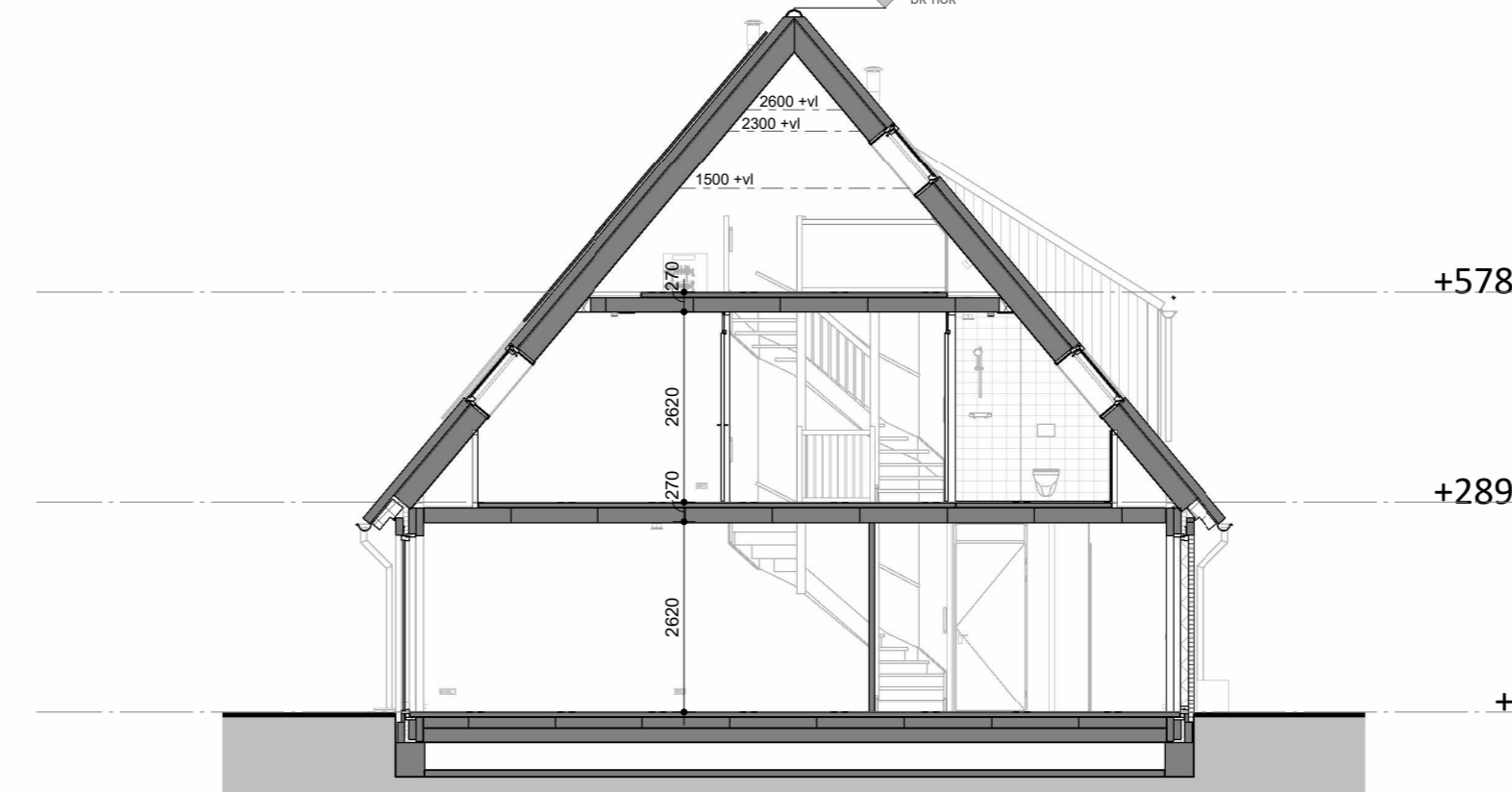




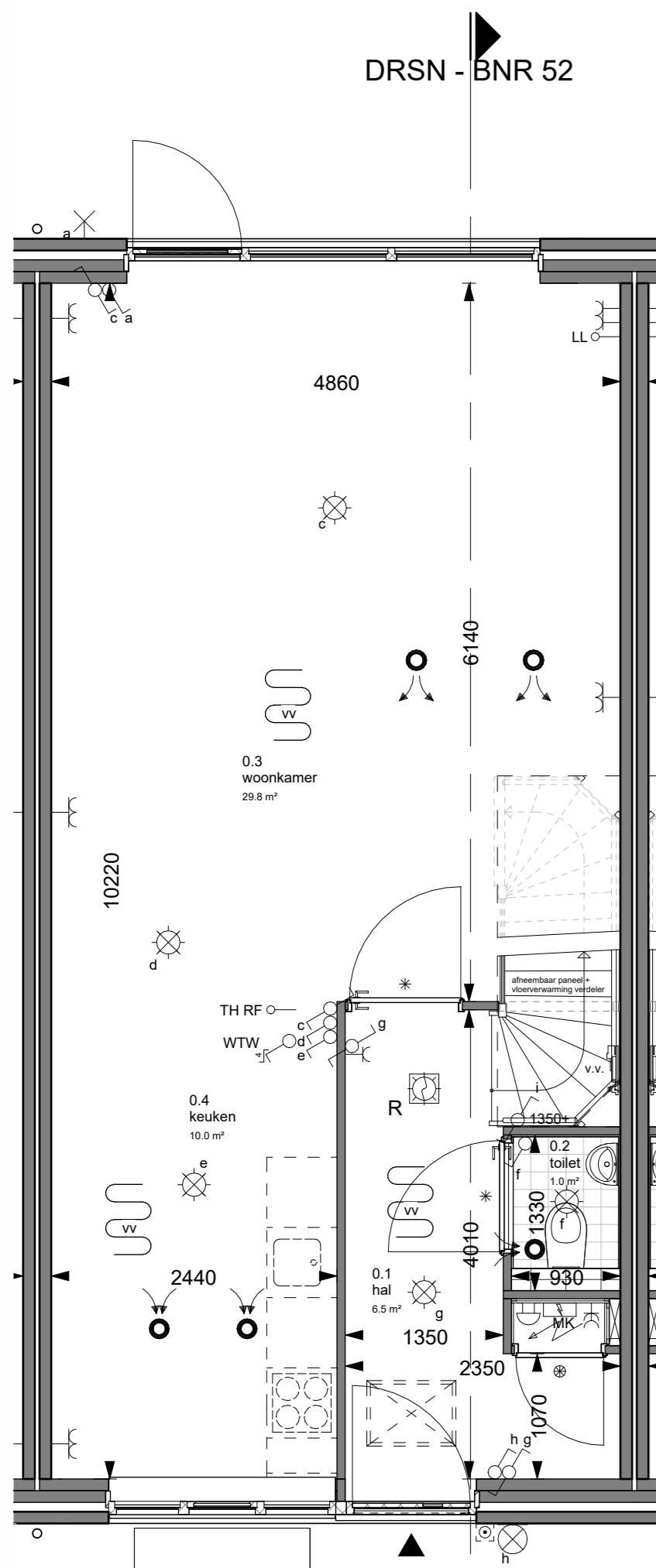
voorgevel  
Schaal: 1 : 100



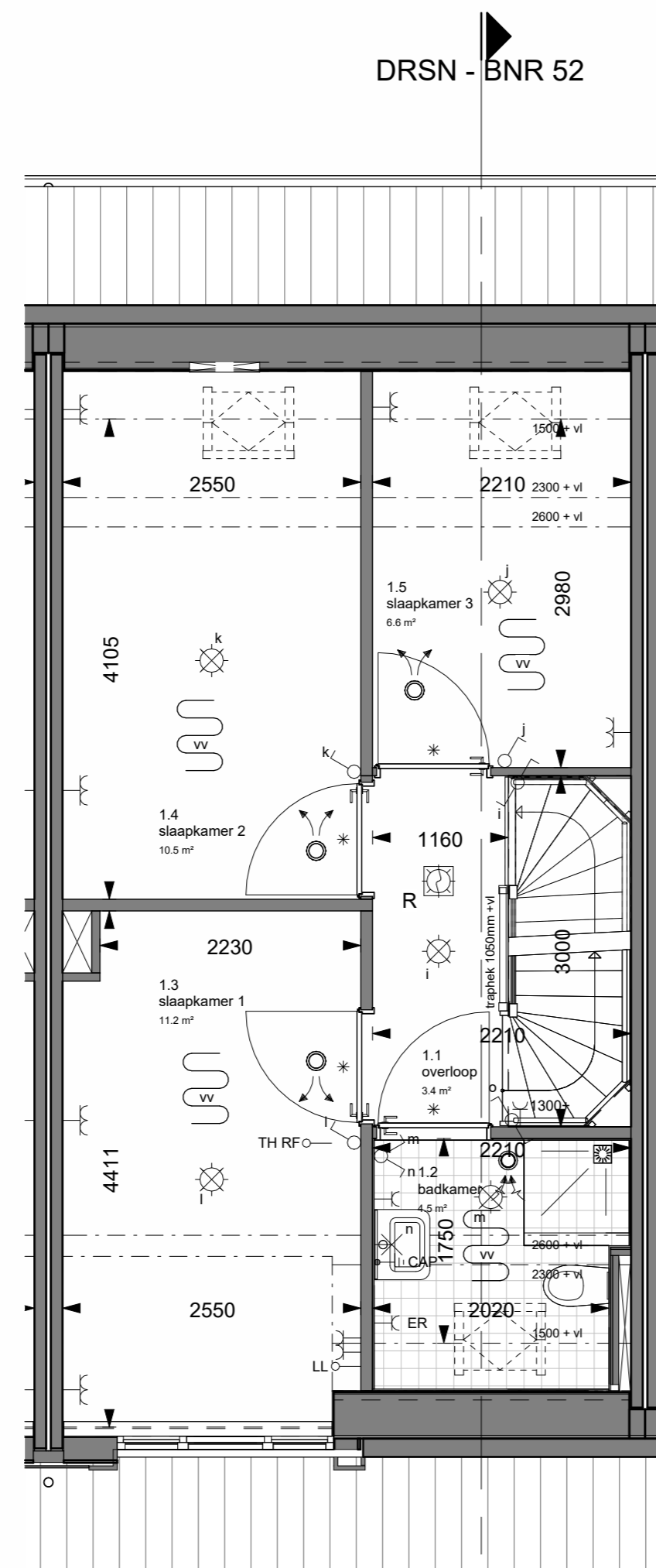
achtergevel  
Schaal: 1 : 100



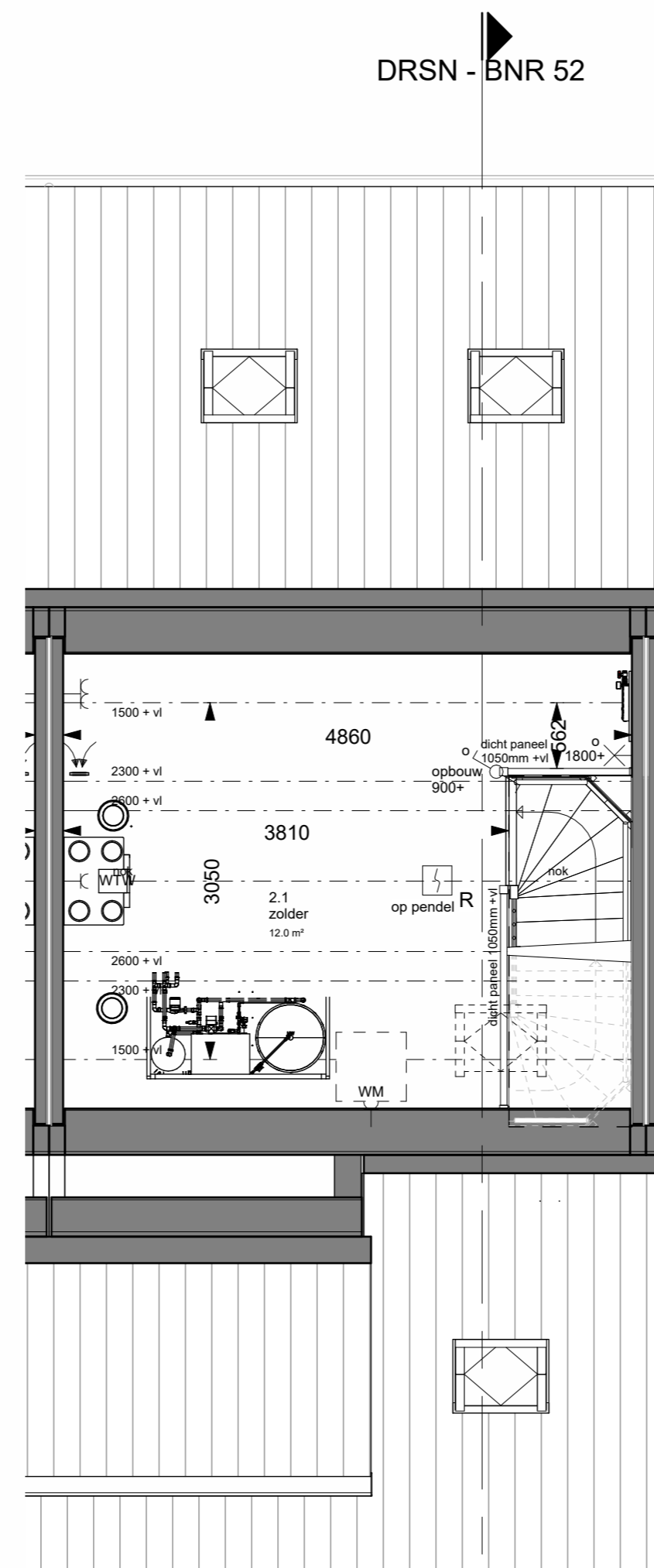
doorsnede  
Schaal: 1 : 100



DRSN - BNR 52  
begane grond  
Schaal: 1 : 50



DRSN - BNR 52  
eerste verdieping  
Schaal: 1 : 50



DRSN - BNR 52  
tweede verdieping  
Schaal: 1 : 50

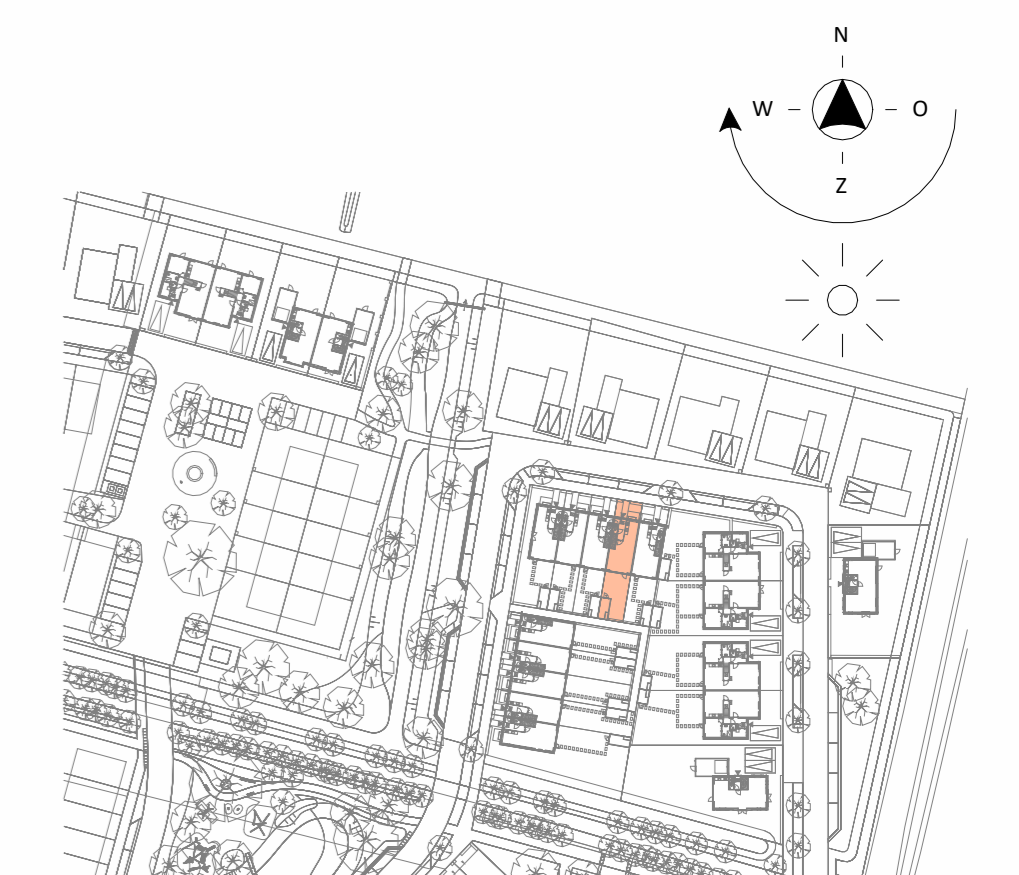
RENVOOI

▲	Entree woning	WTW	Opstelplaats WTW unit
*	Bovenlicht boven binnendeur	V	Ventilatierooster
⊗	Dicht paneel boven binnendeur	WM	Opstelplaats wasmachine
⊞	Tegelwerk *	⚡	Meterkast (min. 350x770 mm)
⊞	Tegelwerk op afschot t.p.v. douche	⊞	Inspectieluik
⊞	Wandtoilet *	⊞	Vleermuizenkast groot 6 st (exacte positie n.t.b.)
⊞	Fontein *	⊞	Vleermuizenkast klein 10 st (exacte positie n.t.b.)
⊞	Radiator *	GZK	Gierzwaluwkast
⊞	Wastafel *	DVK	Dwergvleermuiskast
⊞	Luik in knieschot (toegangsluik positie n.t.b.)	⊞	Viltzotrap (pijl = looprichting)
		cb	Colorbel paneel
			* = merk en type conform technische omschrijving

RENVOOI INSTALLATIES

⊞	wandcontactdoos 2-voudig horizontaal (DUO)	⊞	inblaasventiel
⊞	wandcontactdoos 2-voudig verticaal (opbouw)	⊞	afzuigventiel
⊞	wandcontactdoos	⊞	vloerverwarming
⊞	spatwaterdichte wandcontactdoos	⊞	Warmtepomp
⊞	perilex wcd 400V	⊞	Riool ontluftung
⊞	perilex wcd 2x230V	⊞	Geveldoorvoer
⊞	aansluitpunt 230V	⊞	Buitenunit warmtepomp
⊞	enkelpolige schakelaar	⊞	Vloerverwarmingsverdelers
⊞	serieschakelaar	⊞	WTW unit
⊞	wissel schakelaar	⊞	wandlicht aansluitpunt
⊞	kruisschakelaar	⊞	rookmelder optisch
⊞	werkschakelaar	⊞	verdeelkast
⊞	wandcontactdoos met enkelpolige schakelaar	⊞	centraal aardpunt CAP
⊞	enkel- of tweevoudig wandcontactdoos Data	⊞	aardmat
⊞	schakelaar tbv WTW	⊞	kabel op rol
⊞	Thermostaat draadloos		
⊞	ledige leiding (controle draad)		
⊞	beldrukker		
⊞	schel		
⊞	armatuur		
⊞	centraaldoos		
⊞	centraaldoos met lichtaansluitpunt		

**Voorbehouden**  
De tekening is op de tekening zijn indicatief en aangegeven in millimeters / m², hier kunnen geen rechten aan worden ontleend. In werkelijkheid kunnen de maten afwijken.  
Installaties en sanitair zijn indicatief aangegeven op de tekening. Definitieve afmetingen, posities en aantallen conform opgave installateur. Definitieve posities worden vastgelegd bij de verdere uitwerking van het plan.  
**Algemeen**  
- Exacte plaats en aantal zonnepanelen zijn afhankelijk van BENG berekening.  
- Bekledingen, tuinen, hagen, hekwerken, hometrainers etc. is afhankelijk van de raadgegeven woningtype en optionele uitbouwen.  
- Posities, aantallen en opbouw van de ventilatie worden nader te bepalen, conform bouwaanvraag.  
- Definitieve aantallen en posities aansluitpunten van de keukeninstallaties conform D-tekening van Voortman Keukens.  
- De kleur en uitlijning van o.a. de meubelstukken zijn te indicatief en kan afwijken met de realiteit.  
- De positie van het platdichtpunt kan afwijken door de indeling van de platen en bevindt zich daardoor mogelijk niet in het midden van de ruimte.



Mastebroek 08  
7547 TD Eerschede  
Postbus 481  
7500 AL Eerschede  
T +31 53 4 600 600  
E info@koopmans.nl  
www.koopmans.nl

In samenwerking met:  
VDNDP

getekend	SB/TK
datum	13-06-2024
gecontroleerd	JR

wijz.	datum	omschrijving	C	D	E	F	G	H
A								
B								

onderdeel: VERKOOPTEKENING BNR 52  
project: Mastebroek fase 2 Achterveld

fase: VK  
woningtype: schaal: 1:50 / 1:100  
formaat: A1

Projectnummer: 5977  
blad: VK-52