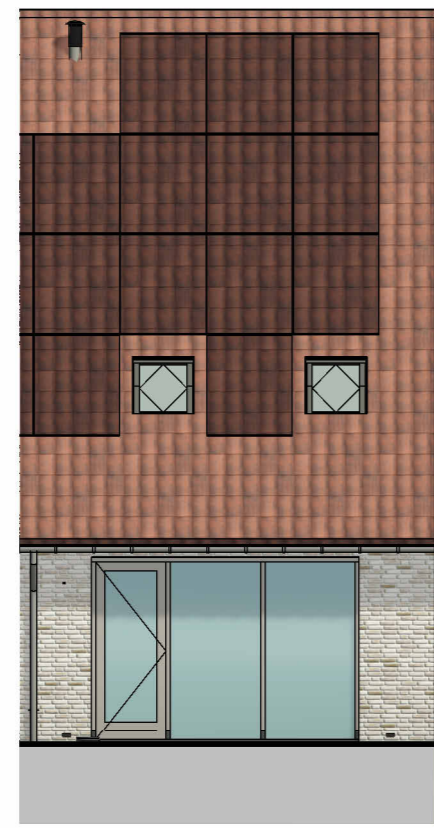
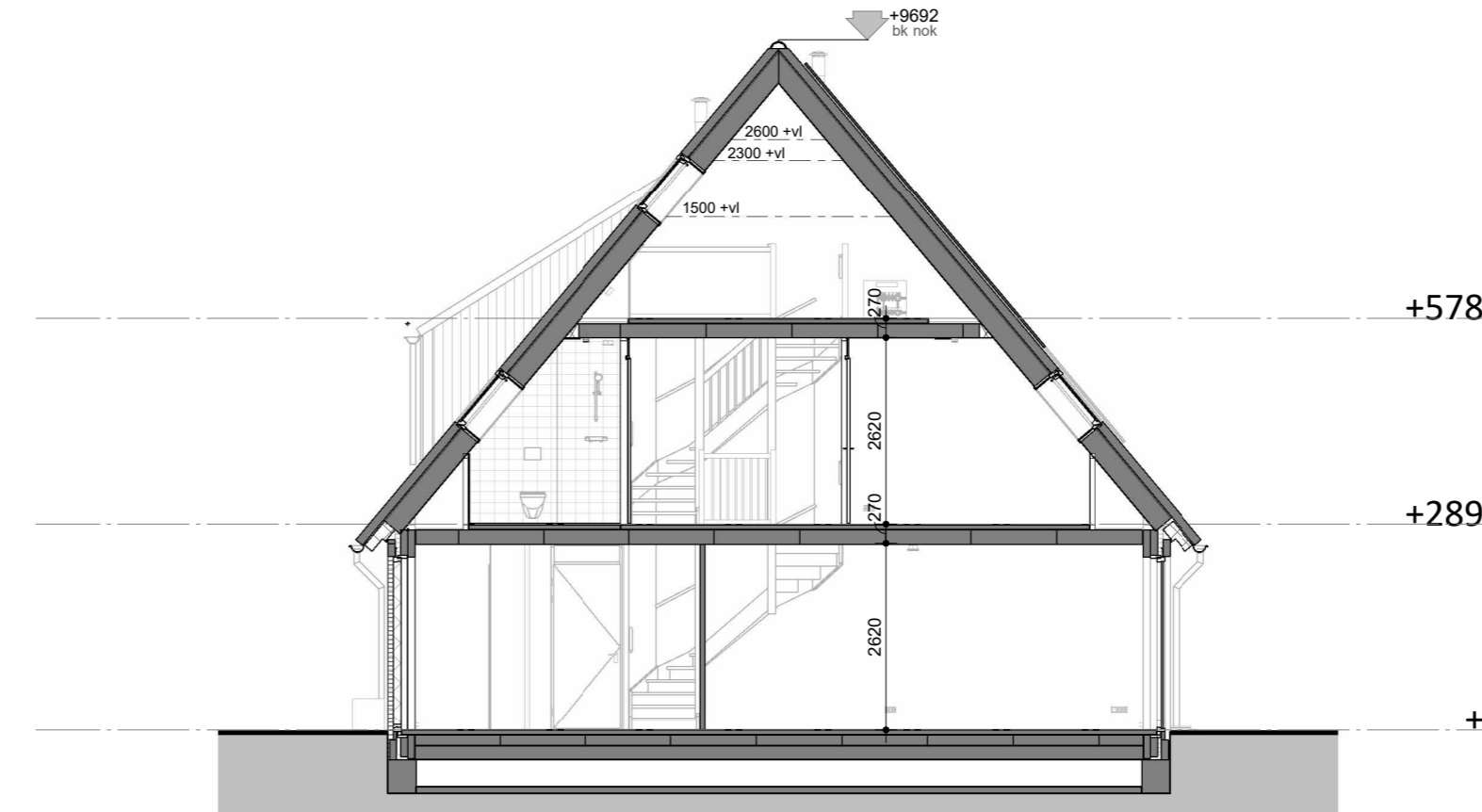




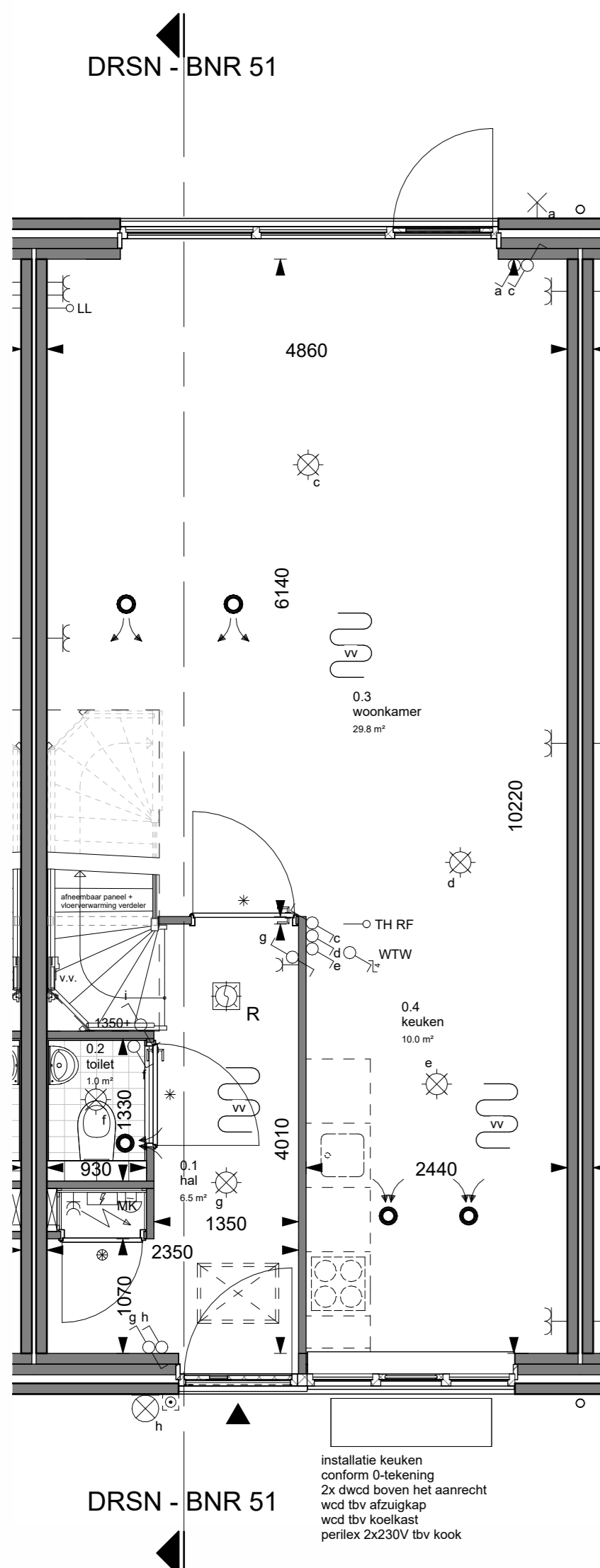
voorgevel
Schaal: 1 : 100



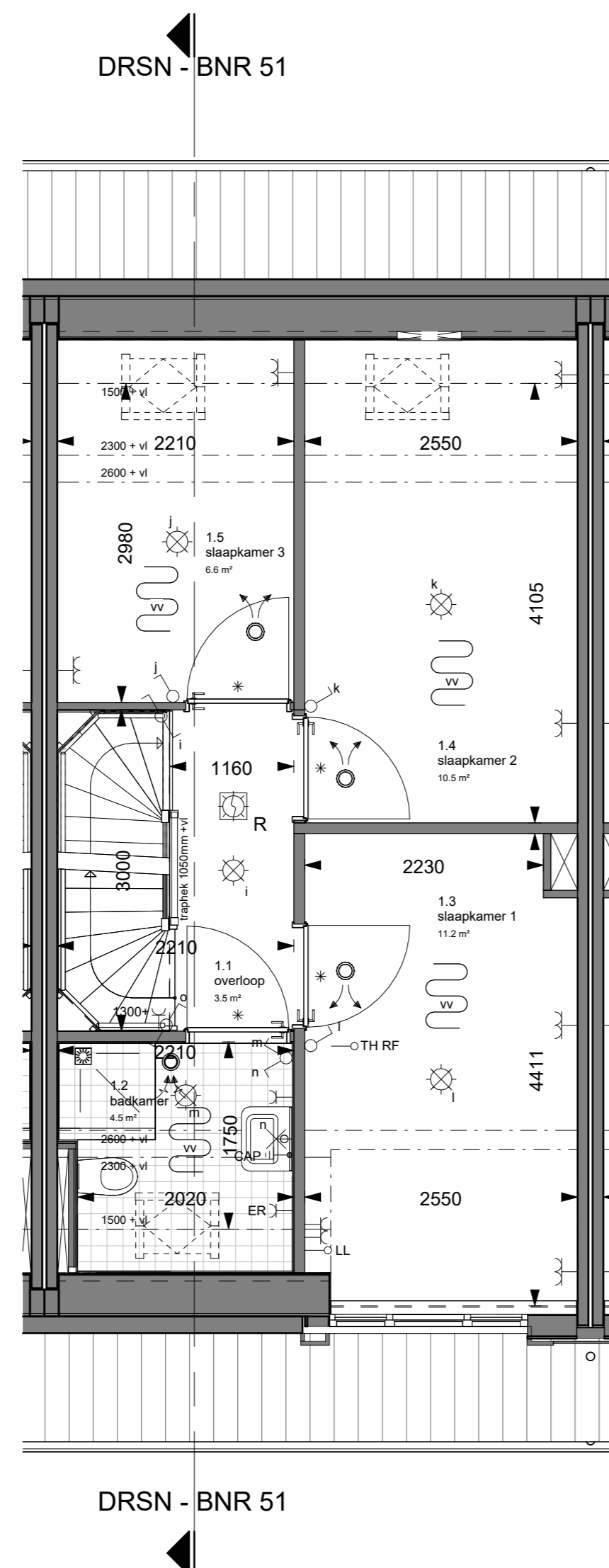
achtergevel
Schaal: 1 : 100



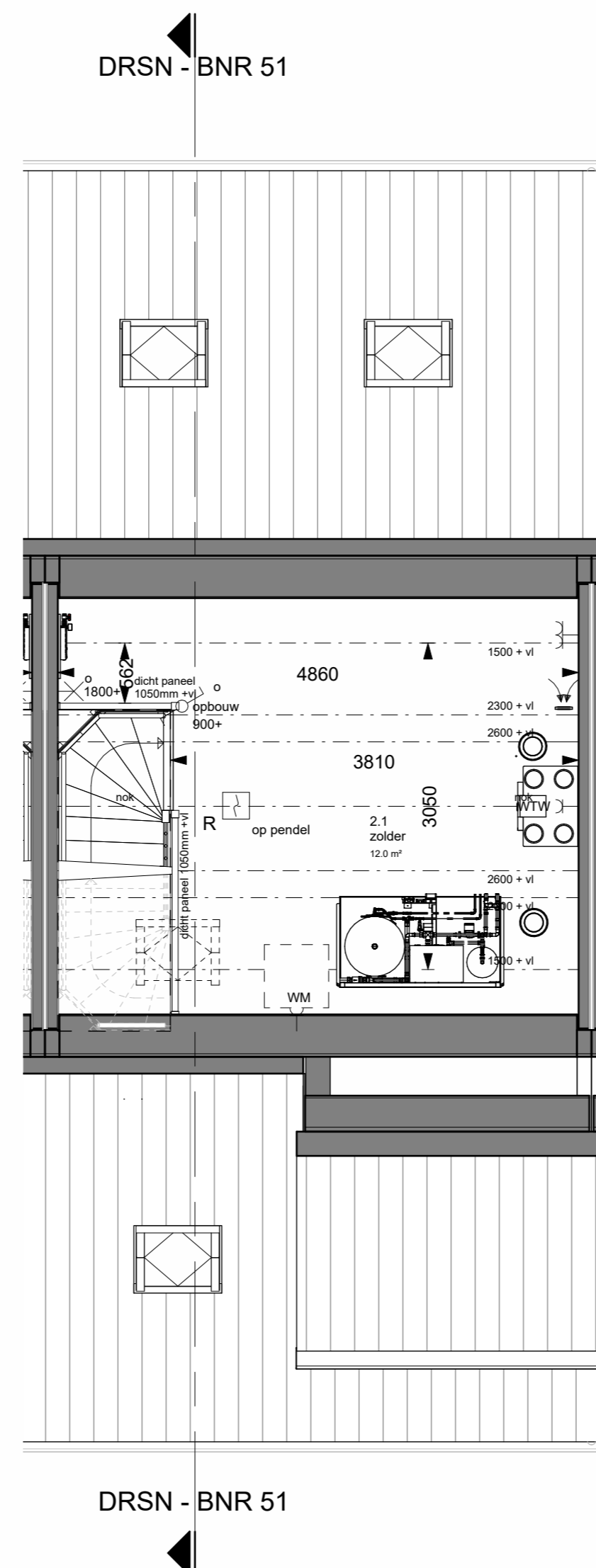
doorsnede
Schaal: 1 : 100



DRSN - BNR 51
begane grond
Schaal: 1 : 50



DRSN - BNR 51
eerste verdieping
Schaal: 1 : 50



DRSN - BNR 51
tweede verdieping
Schaal: 1 : 50

RENVOOI

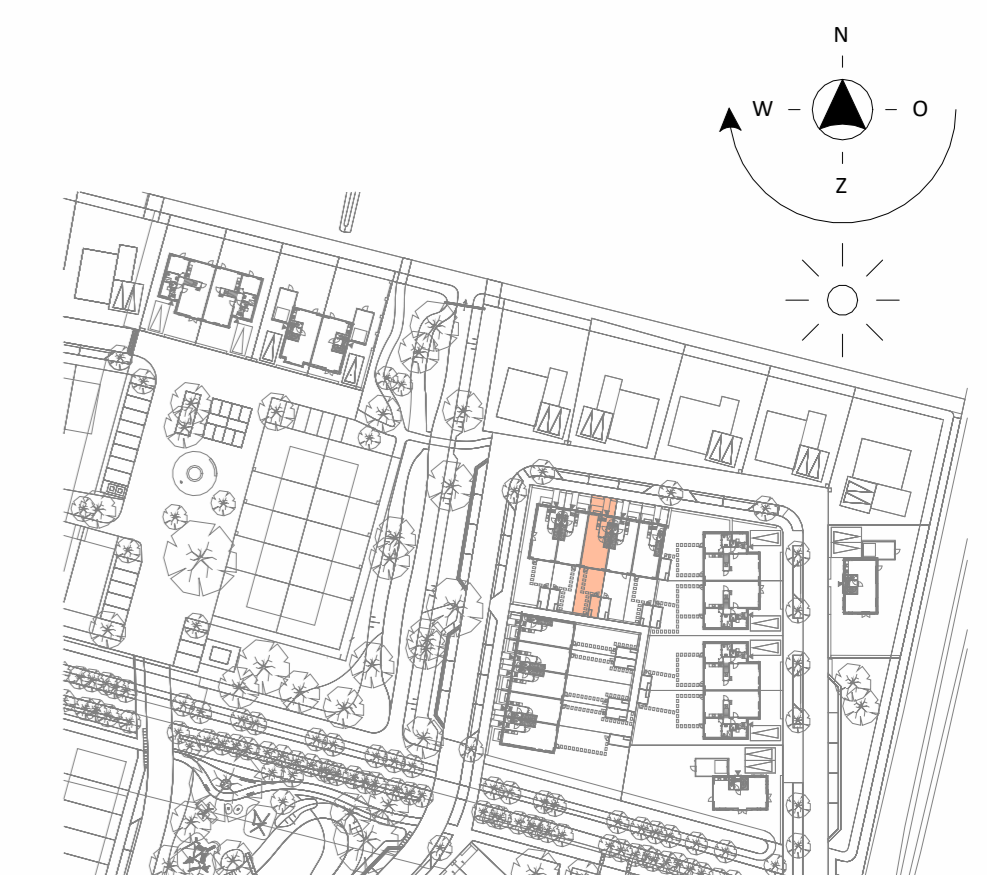
▲ Entree woning	WTW Opstelplaats WTW unit
* Bovenlicht boven binnendeur	V Ventilatioerooster
⊗ Dicht paneel boven binnendeur	WM Opstelplaats wasmachine
⊞ Tegelwerk *	⚡ Meterkast (min. 350x770 mm)
⊞ Tegelwerk op afschot t.p.v. douche	⊞ Inspectieluik
⊞ Wandtoilet *	⊞ Vleermuizenkast groot 6 st (exacte positie n.t.b.)
⊞ Fontein *	⊞ Vleermuizenkast klein 10 st (exacte positie n.t.b.)
⊞ Radiator *	gzk Gierzwaluwkast
⊞ Wastafel *	DVK Dwergvleermuiskast
⊞ Luik in knieschot (toegangsluik positie n.t.b.)	⊞ Viltzotrap (pijl = looprichting)
	cb Colorbel paneel
	* = merk en type conform technische omschrijving

RENVOOI INSTALLATIES

⊞ wandcontactdoos 2-voudig horizontaal (DUO)	⊞ inblaasventiel
⊞ wandcontactdoos 2-voudig verticaal (opbouw)	⊞ afzuigventiel
⊞ wandcontactdoos	⊞ vloerverwarming
⊞ spatwaterdichte wandcontactdoos	⊞ Warmtepomp
⊞ perilex wcd 400V	⊞ Riool ontluchting
⊞ perilex wcd 2x230V	⊞ Geveldoorvoer
⊞ aansluitpunt 230V	⊞ Buitenunit warmtepomp
⊞ enkelpolige schakelaar	⊞ Vloerverwarmingsverdelers
⊞ serieschakelaar	⊞ WTW unit
⊞ wissel schakelaar	⊞ wandlicht aansluitpunt
⊞ kruisschakelaar	⊞ rookmelder optisch
⊞ werkschakelaar	⊞ verdeelkast
⊞ wandcontactdoos met enkelpolige schakelaar	⊞ centraal aardpunt CAP
⊞ enkel- of tweevoudig wandcontactdoos Data	⊞ aardmat
⊞ schakelaar tbv WTW	⊞ kabel op rol
⊞ Thermostaat draadloos	
⊞ ledige leiding (controle draad)	
⊞ bedrukker	
⊞ schel	
⊞ armatuur	
⊞ centraaldoos	
⊞ centraaldoos met lichtaansluitpunt	

Voorbehouden
De maten op de tekening zijn indicatief en aangegeven in millimeters / m², hier kunnen geen rechten aan worden ontleend. In werkelijkheid kunnen de maten afwijken.
Installaties en sanitair zijn indicatief aangegeven op de tekening. Definitieve afmetingen, posities en aantallen conform opgave installateur. Definitieve posities worden vastgelegd bij de verdere uitwerking van het plan.

Algemeen
- Exacte plaats en aantal zonnepanelen zijn afhankelijk van BENG berekening.
- Belandingen, tuinen, hagen, hekwerken, hemelwaterafvoeren etc. etc. is afhankelijk van de raadgegelegen woningtype en optionele uitbouwen.
- Posities, aantallen en opbouw van de ventilatie worden nader te bepalen, conform bouwbesluitverklaring.
- Definitieve aantallen en posities aansluitpunten van de keukeninstallaties conform D-tekening van Voortman Keukens.
- De kleur en uitlijning van o.a. de meubelstukken zijn te indicatie en kan afwijken met de realiteit.
- De positie van het plafondlichtpunt kan afwijken door de indeling van de platen en bevindt zich daardoor mogelijk niet in het midden van de ruimte.



		Mastenbroek 06 7547 TD Eerschede Postbus 481 7200 AL Eerschede T +31 53 4 600 600 E info@koopmans.nl www.koopmans.nl		In samenwerking met: 		getekend SB/TK datum 13-06-2024 gecontroleerd JR	
wijz.	datum	omschrijving	C	D	E	F	G
A							
B							
onderdeel VERKOOPTEKENING BNR 51 project Mastenbroek fase 2 Achterveld						fase VK Projectnummer 5977	woningtype schaal 1:50 / 1:100 formaat A1 blad VK-51