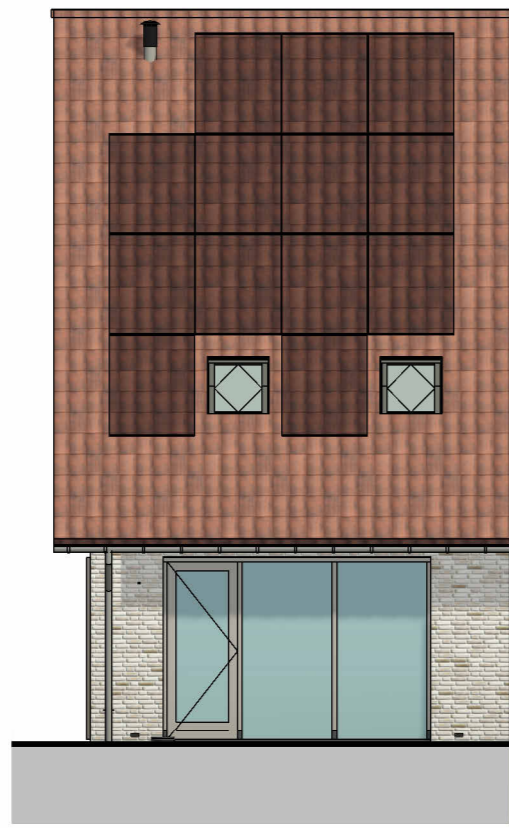




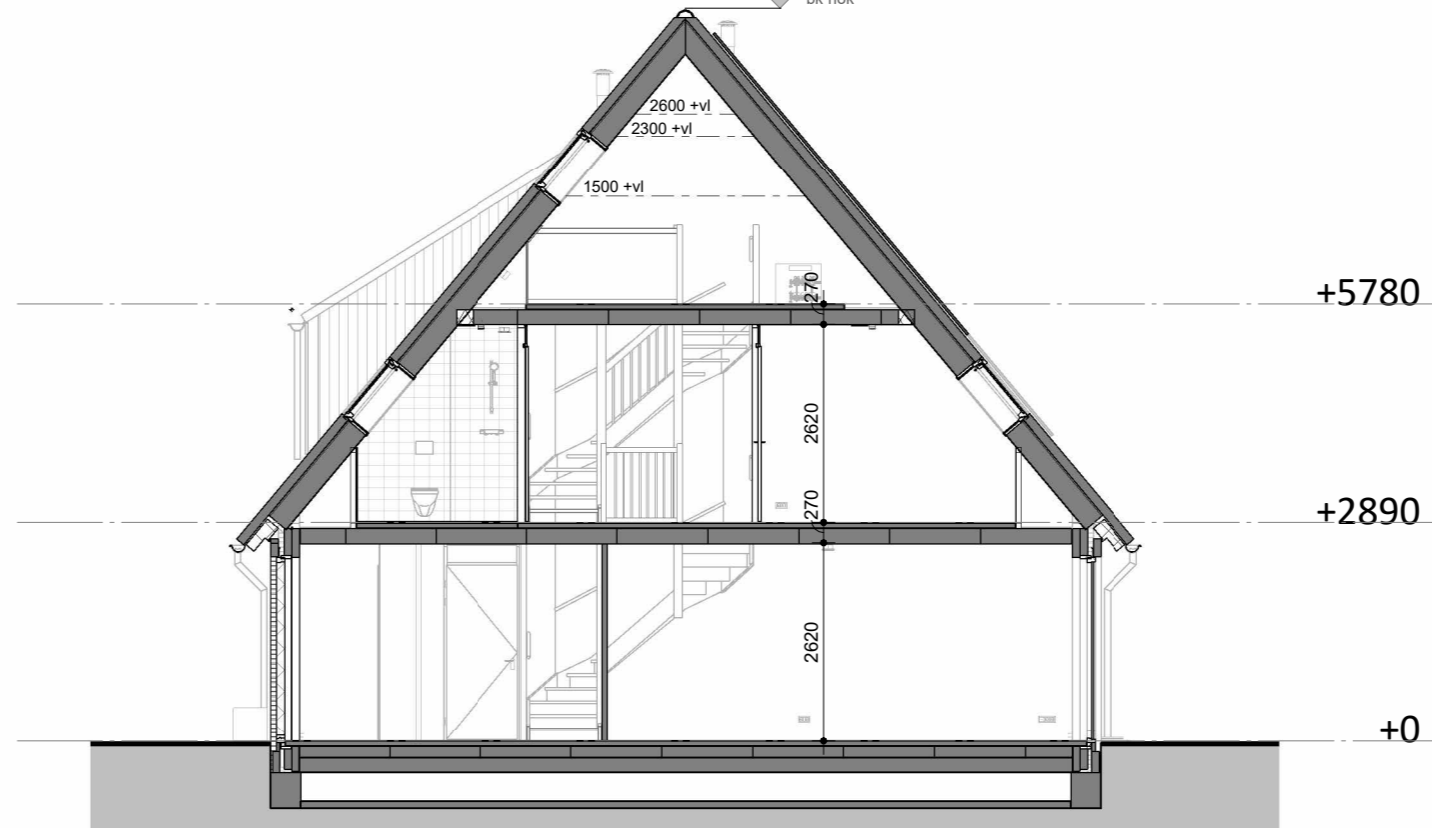
voorgevel  
Schaal: 1 : 100



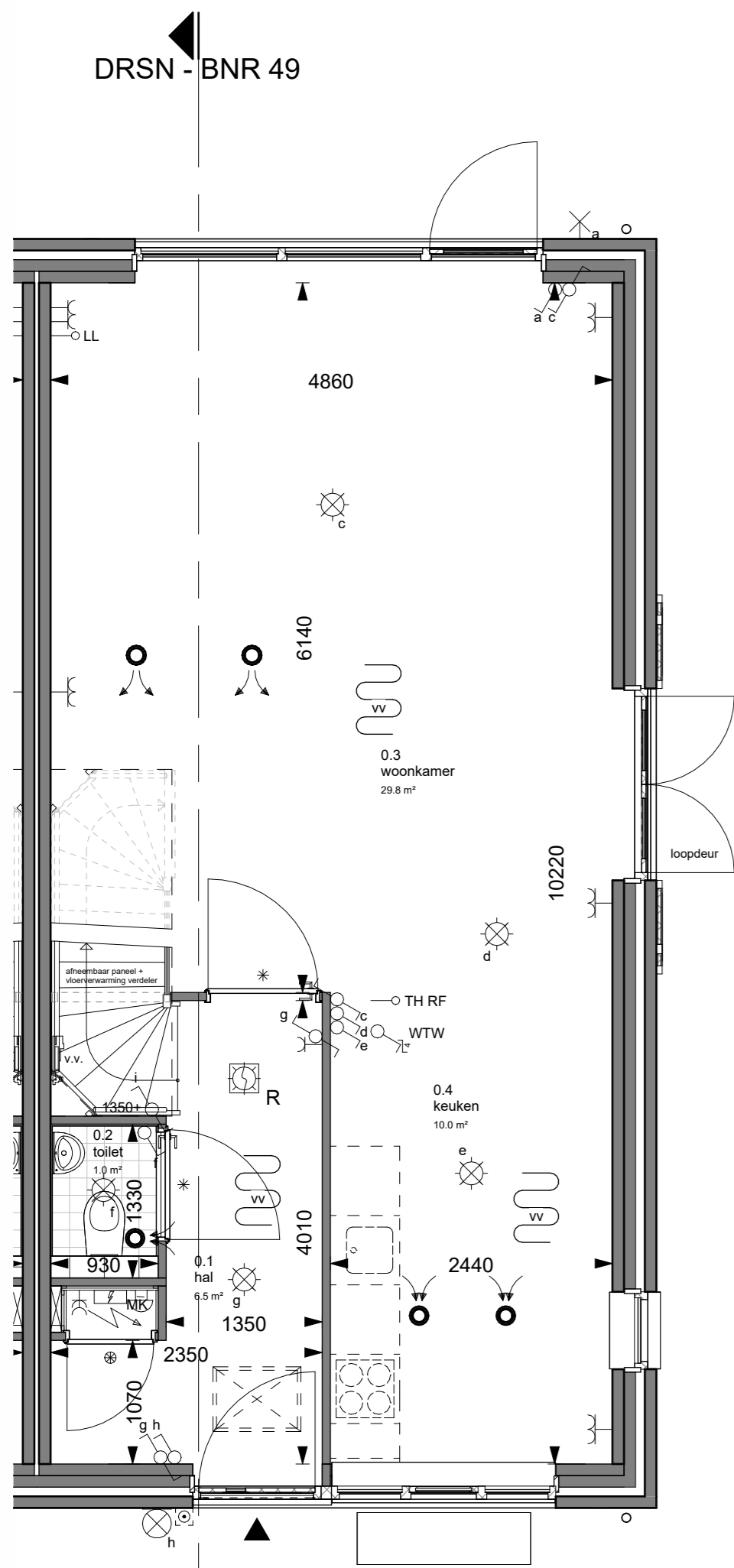
achtergevel  
Schaal: 1 : 100



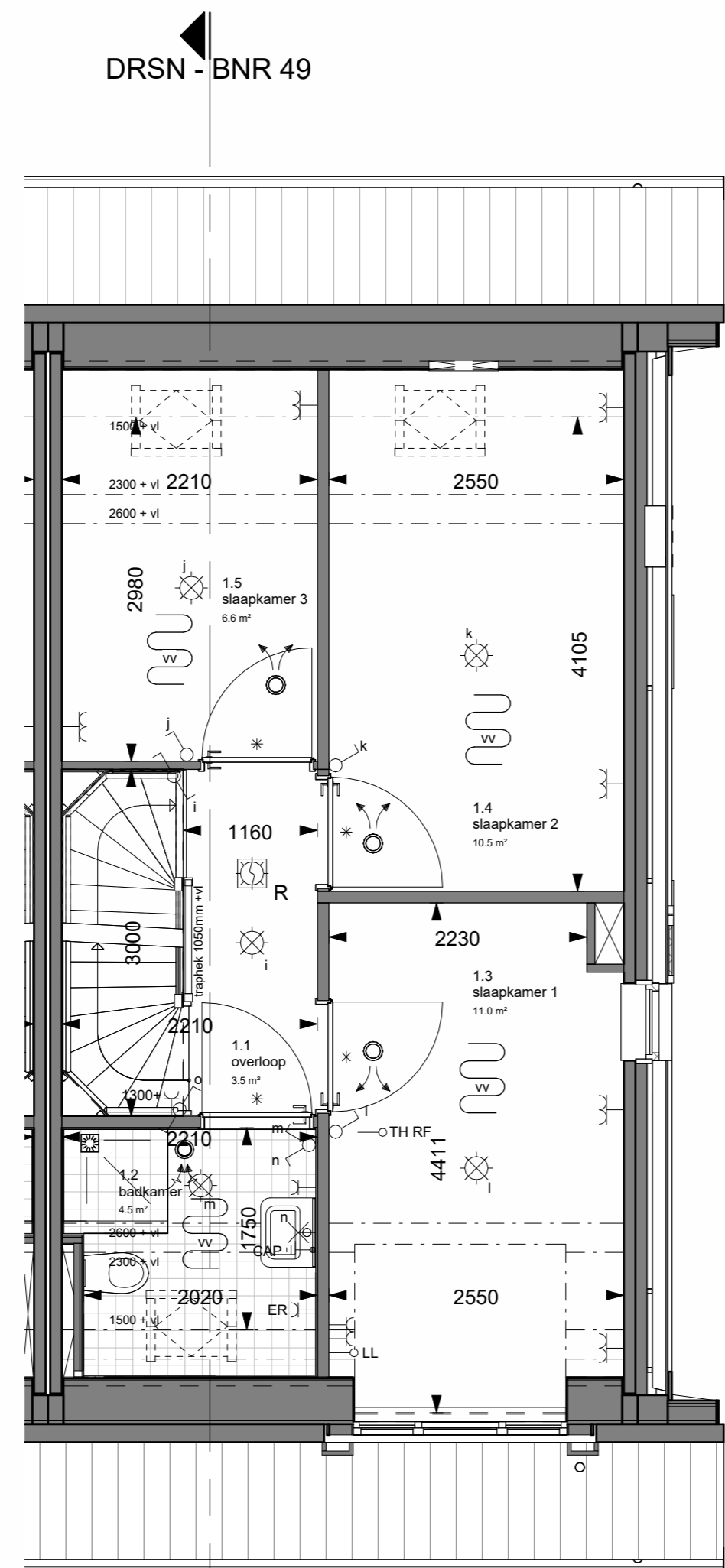
rechtgevel  
Schaal: 1 : 100



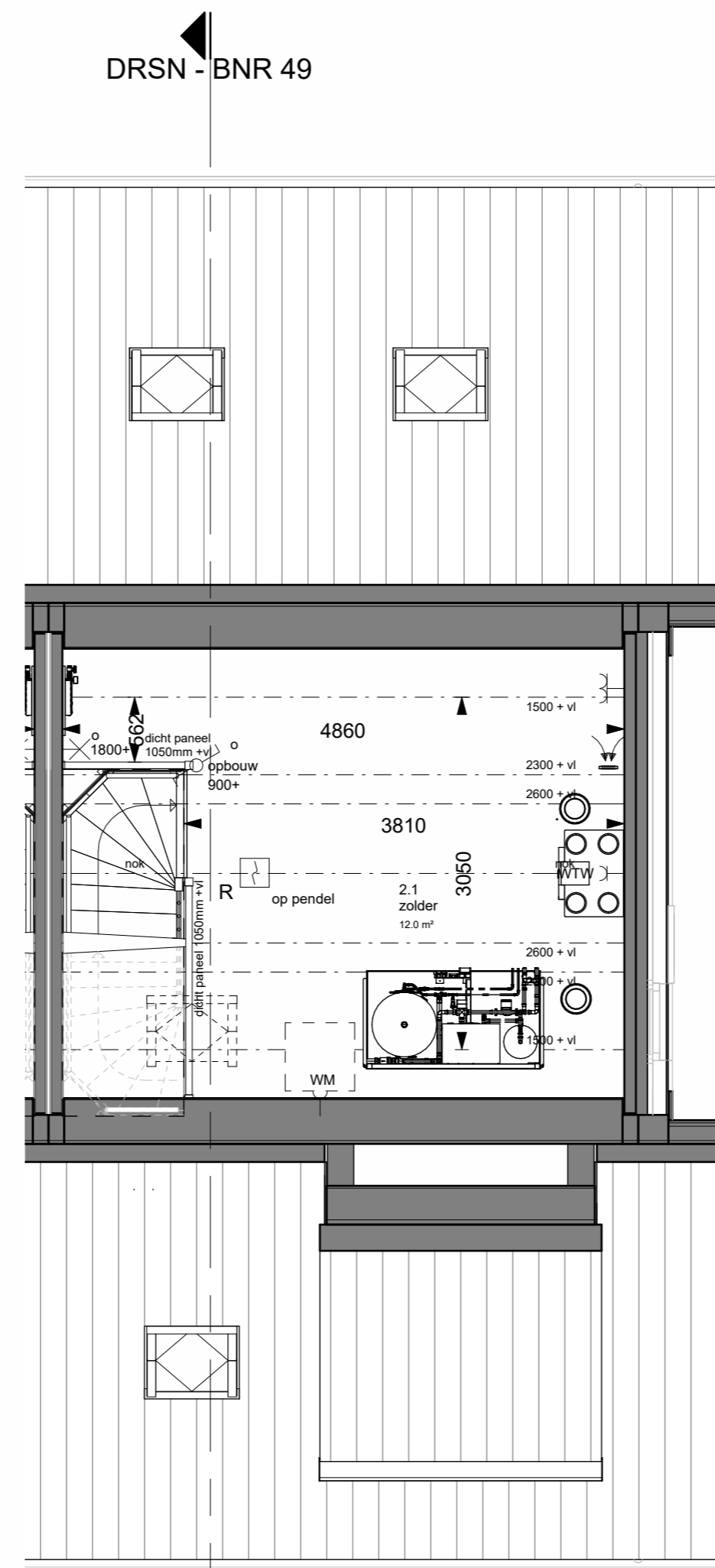
doorsnede  
Schaal: 1 : 100



DRSN - BNR 49  
begane grond  
Schaal: 1 : 50



DRSN - BNR 49  
eerste verdieping  
Schaal: 1 : 50



DRSN - BNR 49  
tweede verdieping  
Schaal: 1 : 50

### RENVOOI

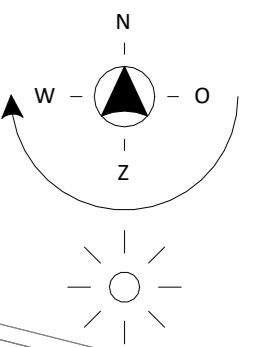
▲ Entree woning	WTW Opstelplaats WTW unit
* Bovenlicht boven binnendeur	V Ventilatioerooster
⊗ Dicht paneel boven binnendeur	WM Opstelplaats wasmachine
⊞ Tegelwerk *	⚡ Meterkast (min. 350x770 mm)
⊞ Tegelwerk op afschot t.p.v. douche	⊞ Inspectieluik
⊞ Wandtoilet *	⊞ Vleermuizenkast groot 6 st (exacte positie n.t.b.)
⊞ Fontein *	⊞ Vleermuizenkast klein 10 st (exacte positie n.t.b.)
⊞ Radiator *	⊞ GZK Gierzwaluwkast
⊞ Wastafel *	⊞ DVK Dwergvleermuiskast
⊞ Luik in knieschot (toegangsluik positie n.t.b.)	⊞ Viltztrap (pijl = looprichting)
	cb Colorbel paneel
	* = merk en type conform technische omschrijving

### RENVOOI INSTALLATIES

⊞ wandcontactdoos 2-voudig horizontaal (DUO)	⊞ inblaasventiel
⊞ wandcontactdoos 2-voudig verticaal (opbouw)	⊞ afzuigventiel
⊞ wandcontactdoos	⊞ vloerverwarming
⊞ spatwaterdichte wandcontactdoos	⊞ Warmtepomp
⊞ perilex wcd 400V	⊞ Riool ontluchting
⊞ perilex wcd 2x230V	⊞ Geveldoorvoer
⊞ aansluitpunt 230V	⊞ Buitenunit warmtepomp
⊞ enkelpolige schakelaar	⊞ Vloerverwarmingsverdelers
⊞ serieschakelaar	⊞ WTW unit
⊞ wissel schakelaar	⊞ wandlicht aansluitpunt
⊞ kruisschakelaar	⊞ rookmelder optisch
⊞ werkschakelaar	⊞ verdeelkast
⊞ wandcontactdoos met enkelpolige schakelaar	⊞ centraal aardpunt CAP
⊞ enkel- of tweevoudig wandcontactdoos Data	⊞ aardmat
⊞ schakelaar tbv WTW	⊞ kabel op rol
⊞ TH RF Thermostaat draadloos	
⊞ LL ledige leiding (controle draad)	
⊞ beldrukker	
⊞ schel	
⊞ armatuur	
⊞ centraaldoos	
⊞ centraaldoos met lichtaansluitpunt	

**Voorbehouden**  
De tekening is op de tekening zijn indicatief en aangegeven in millimeters / m², hier kunnen geen rechten aan worden ontleend. In werkelijkheid kunnen de maten afwijken.  
Installaties en sanitair zijn indicatief aangegeven op de tekening. Definitieve afmetingen, posities en aantallen conform opgave installateur. Definitieve posities worden vastgelegd bij de verdere uitwerking van het plan.

**Algemeen**  
- Exacte plaats en aantal zonnepanelen zijn afhankelijk van BENG berekening.  
- Belandingen, tuinen, hagen, hekwerken, hemelwaterafvoeren etc. is afhankelijk van de raadgelegen woningtype en optionele uitbouwen.  
- Posities, aantallen en opbouw van de ventilatie worden nader te bepalen, conform bouwaanvraagtoelichting.  
- Definitieve aantallen en posities aansluitpunten van de keukeninstallaties conform D-tekening van Voortman Keukens.  
- De kleur en uitlijning van o.a. de meubelstukken zijn te indicatie en kan afwijken met de realiteit.  
- De positie van het plafondcontactpunt kan afwijken door de indeling van de platen en bevindt zich daardoor mogelijk niet in het midden van de ruimte.



		Marastadion 66 7547 TD Eerschede Postbus 491 7200 AL Eerschede T +31 53 4 600 600 E info@koopmans.nl www.koopmans.nl		In samenwerking met: 		getekend SB/TK datum 13-06-2024 gecontroleerd JR	
wijz.	datum	omschrijving	C	D	E	F	G
A							
B							
						onderdeel VERKOOPTEKENING BNR 49 project Mastenbroek fase 2 Achterveld	
fase VK		woningtype	schaal	formaat			
Projectnummer		5977	1:50 / 1:100	A1			
				blad		VK-49	