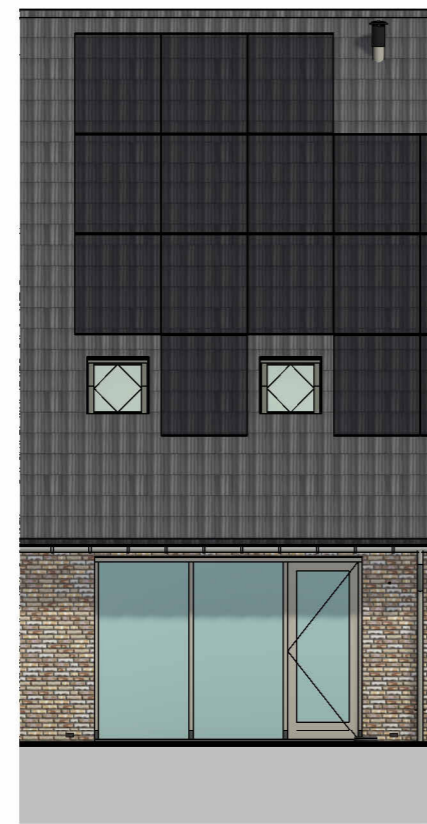
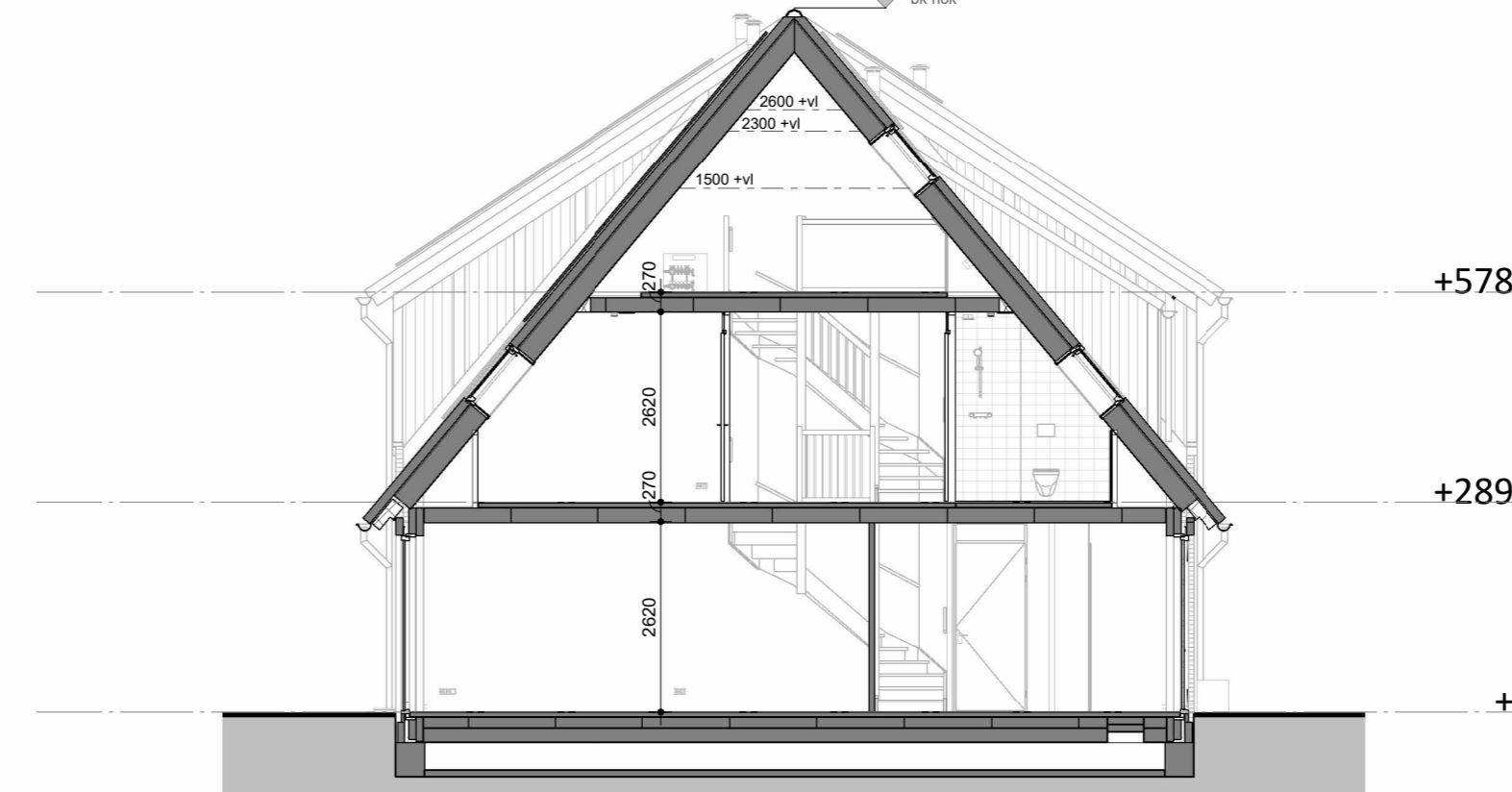




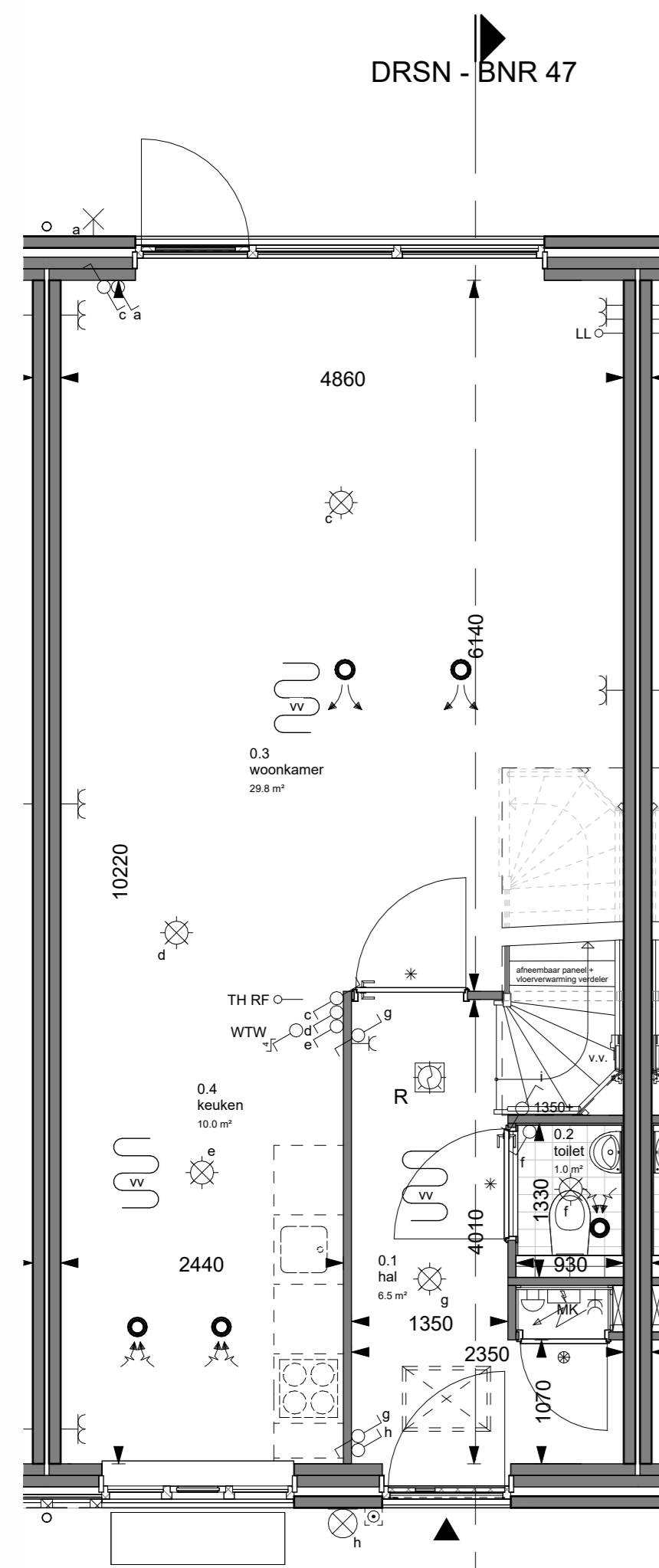
voorgevel
Schaal: 1 : 100



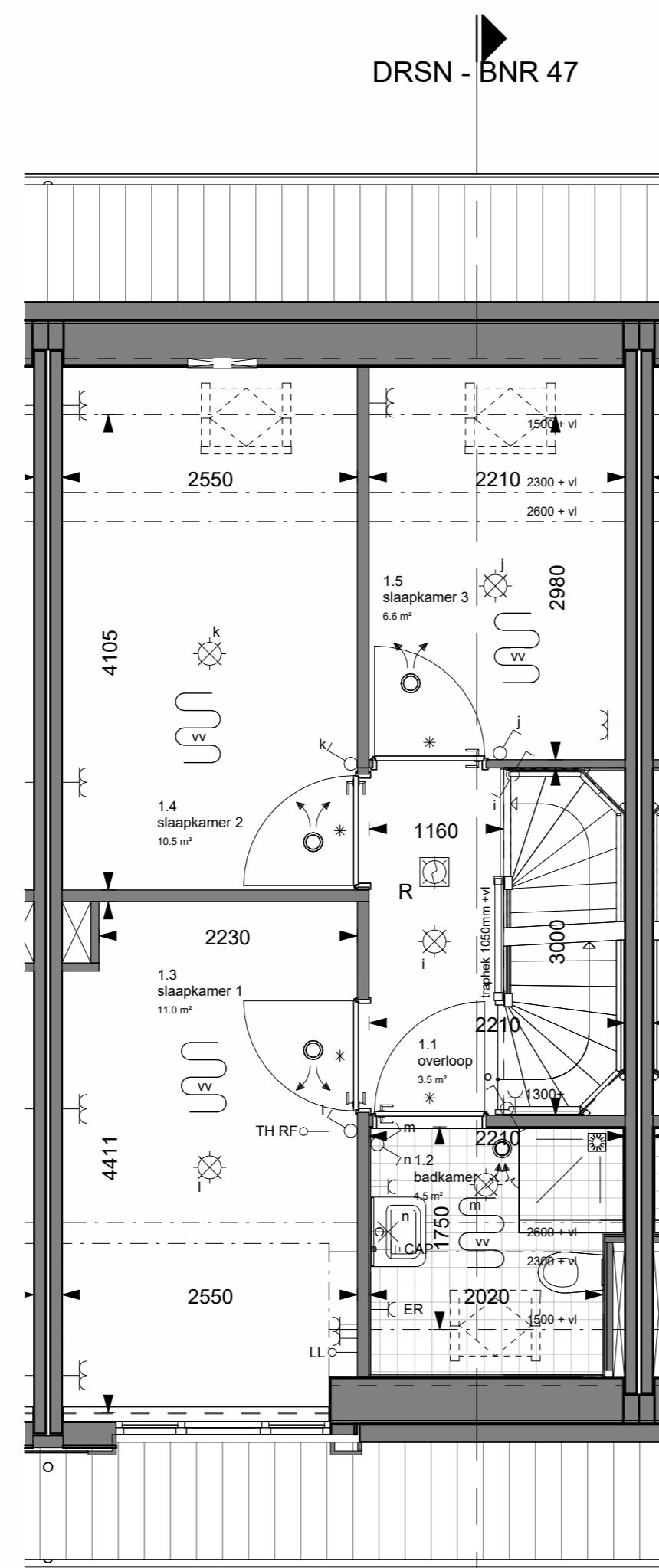
achtergevel
Schaal: 1 : 100



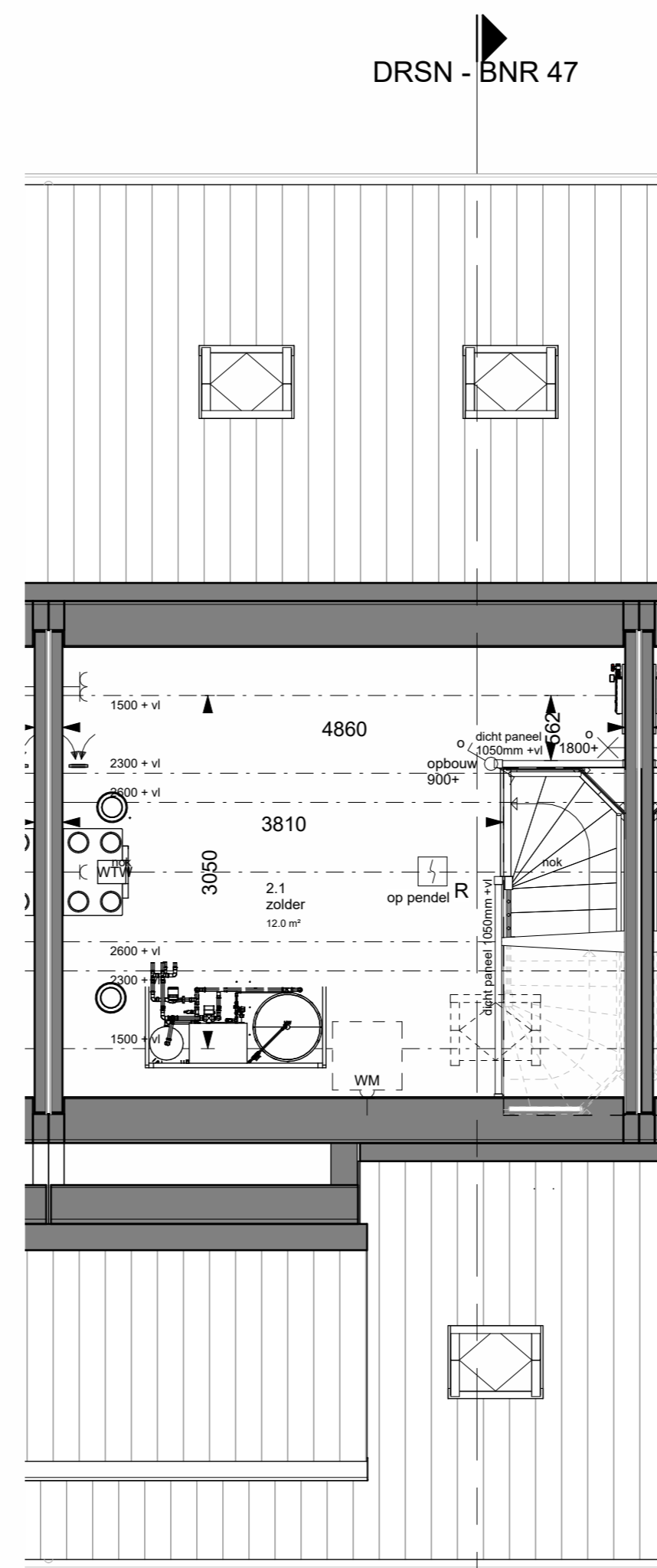
doorsnede
Schaal: 1 : 100



begane grond
Schaal: 1 : 50



eerste verdieping
Schaal: 1 : 50



tweede verdieping
Schaal: 1 : 50

RENVOOI

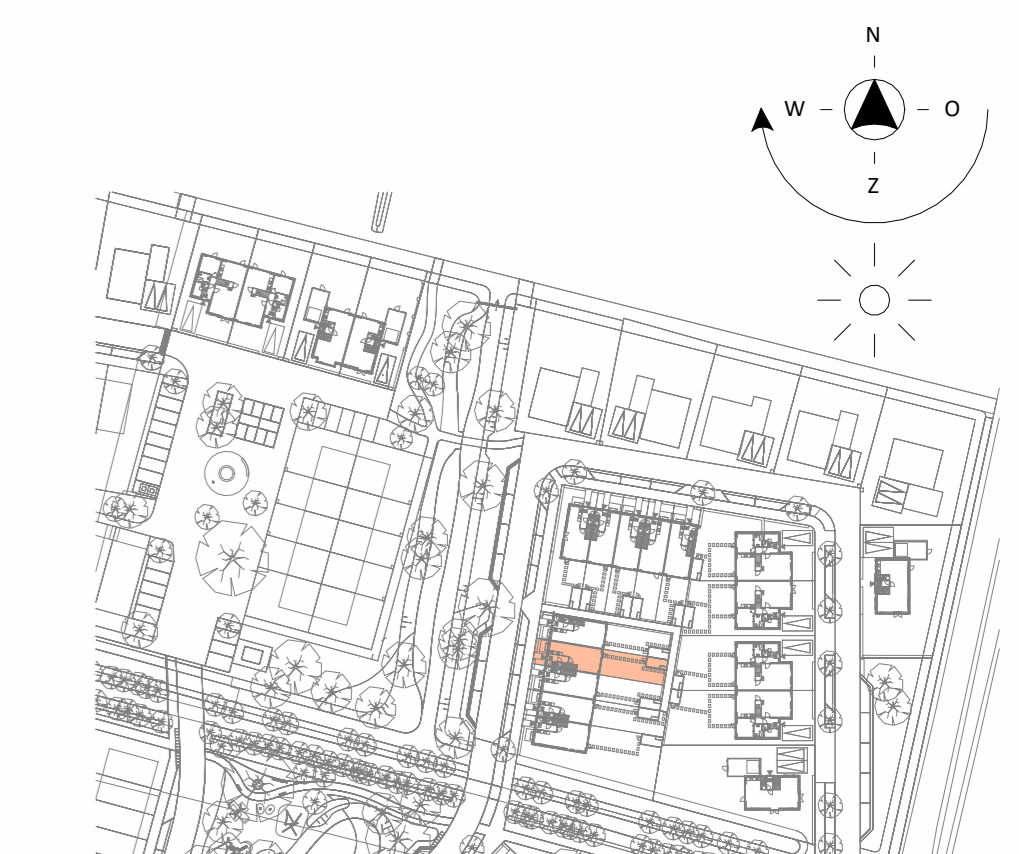
▲	Entree woning	WTW	Opstelplaats WTW unit
*	Bovenlicht boven binnendeur	V	Ventilatierooster
⊗	Dicht paneel boven binnendeur	WM	Opstelplaats wasmachine
⊞	Tegelwerk *	⚡	Meterkast (min. 350x770 mm)
⊞	Tegelwerk op afschot t.p.v. douche	⊞	Inspectieluik
⊞	Wandtoilet *	⊞	Vleermuizenkast groot 6 st (exacte positie n.t.b.)
⊞	Fontein *	⊞	Vleermuizenkast klein 10 st(exacte positie n.t.b.)
⊞	Radiator *	GZK	Gierzwaluwkast
⊞	Wastafel *	DVK	Dwergvleermuiskast
⊞	Luik in knieschot (toegangsluik positie n.t.b.)	⊞	Viltzotrap (pijl = looprichting)
		cb	Colorbel paneel
			* = merk en type conform technische omschrijving

RENVOOI INSTALLATIES

⊞	wandcontactdoos 2-voudig horizontaal (DUO)	⊞	inblaasventiel
⊞	wandcontactdoos 2-voudig verticaal (opbouw)	⊞	afzuigventiel
⊞	wandcontactdoos	⊞	vloerverwarming
⊞	spatwaterdichte wandcontactdoos	⊞	Warmtepomp
⊞	perilex wcd 400V	⊞	Riool ontluftung
⊞	perilex wcd 2x230V	⊞	Geveldoorvoer
⊞	aansluitpunt 230V	⊞	Buitenunit warmtepomp
⊞	enkelpolige schakelaar	⊞	Vloerverwarmingsverdelers
⊞	serieschakelaar	⊞	WTW unit
⊞	wissel schakelaar	⊞	wandlicht aansluitpunt
⊞	kruisschakelaar	⊞	rookmelder optisch
⊞	werkschakelaar	⊞	verdeelkast
⊞	wandcontactdoos met enkelpolige schakelaar	⊞	centraal aardpunt CAP
⊞	enkel- of tweevoudig wandcontactdoos Data	⊞	aardmat
⊞	schakelaar tbv WTW	⊞	kabel op rol
⊞	Thermostaat draadloos		
⊞	ledige leiding (controle draad)		
⊞	beldrukker		
⊞	schel		
⊞	armatuur		
⊞	centraaldoos		
⊞	centraaldoos met lichtaansluitpunt		

Voorbereiding
De tekening op de tekening zijn indicatief en aangegeven in millimeters / m², hier kunnen geen rechten aan worden ontleend. In werkelijkheid kunnen de maten afwijken.
Installaties en sanitair zijn indicatief aangegeven op de tekening. Definitieve afmetingen, posities en aantallen conform opgave installateur. Definitieve posities worden vastgelegd bij de verdere uitwerking van het plan.

Algemeen
- Exacte plaats en aantal zonnepanelen zijn afhankelijk van BENG berekening.
- Belandingen, tuinen, hagen, hekwerken, hometrainers etc. etc. is afhankelijk van de naastgelegen woningtype en optionele uitbouwen.
- Posities, aantallen en opbouw van de ventilatie worden nader te bepalen, conform bouwaanvraag.
- Definitieve aantallen en posities aansluitpunten van de keukeninstallaties conform D-tekening van Voortman Keukens.
- De kleur en uitlegging van o.a. de meterkast tekenen zijn te indicatie en kan afwijken met de realiteit.
- De positie van het plafondlichtpunt kan afwijken door de indeling van de platen en bevindt zich daardoor mogelijk niet in het midden van de ruimte.



Mastenbroek 06
 7547 TD Eerschede
 Postbus 481
 7200 AL Eerschede
 T +31 53 4 600 600
 E info@koopmans.nl
 www.koopmans.nl

In samenwerking met:

getekend	SB/TK
datum	13-06-2024
gecontroleerd	JR

wijz.	datum	omschrijving	C	D	E	F	G	H
A								
B								

VERKOOPTTEKENING BNR 47
 Mastenbroek fase 2 Achterveld

fase VK
 woningtype
 schaal 1:50 / 1:100
 formaat A1
 Projectnummer
 blad

5977

VK-47